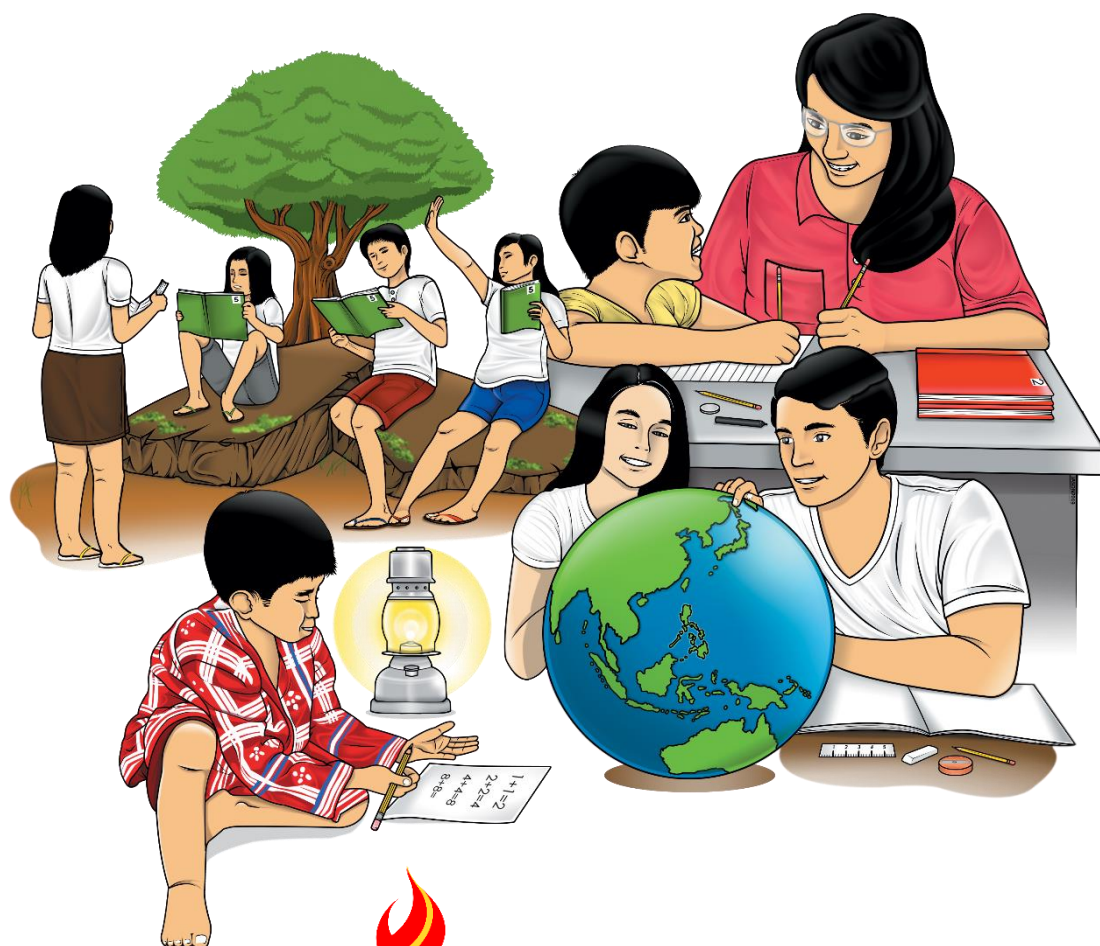


Music

Ikatlong Markahan – Modyul 1: Ang Introduction at Coda ng Isang Awitin



Music – Grade 4

Alternative Delivery Mode

**Ikatlong Markahan – Modyul 1: Ang Introduction at Coda ng Isang Awitin
Unang Edisyon, 2020**

“Isinasaad ng **Batas Republika 8293, sekyon 176** na “Hindi maaaring magkaron ng karapatang-ari (sipi) sa anumang akda ang Pamahalaan ng Pilipinas. Gayunman, kailangan muna ang pahintulot ng ahensiya o tanggapan ng pamahalaan na naghanda ng akda kung ito’y pagkakakitaan. Kabilang sa mga maaaringgawin ng nasabing ahensiya o tanggapan ay ang pagtakda ng kaukulang bayad.”

Ang mga akda (kuwento, seleksiyon, tula, awit, larawan, ngalan ng produkto o brand names, tatak o trademarks, palabras sa telebisyon, pelikula, atbp.) na ginamit sa modyul na ito ay sa nagtataglay ng karapatang-ari ng mga iyon. Pinagsumikapang matunton upang makuha ang pahintulot sa paggamit ng materyales. Hindi inaangkin ng mga tagapaglathala at mga may-akda ang karapatang-aring iyon. . Ang anomang gamit maliban sa modyul na ito ay kinakailangan ng pahintulot mula sa mga orihinal na may-akda ng mga ito.

Walang anomang parte ng materyales na ito ang maaaring kopyahin o ilimbag sa anomang paraan nang walang pahintulot sa Kagawaran.

Inilathala ng Kagawaran ng Edukasyon

Kalihim: Leonor Magtolis-Briones

Pangalawang Kalihim: Diosdado San Antonio

Bumuo sa Pagsusulat ng Modyul

Manunulat: Rhodora M. Ilano

Editor: Jerilyn M. Torio

Tagasuri: Cynthia T. Montañez

Tagaguhit: Emma N. Malapo

Tagalapat: Rhodora M. Ilano, Daniel C. Tabinaga Jr.

Tagapamahala: Gilbert T. Sadsad

Francisco B. Bulalacao, Jr.

Grace U. Rabelas

Ma. Leilani R. Lorico

Gerson V. Toralde

Belen B. Pili Division

Randy A. Bona

Inilimbag sa Pilipinas ng _____

Department of Education – Region V

Office Address: Regional Center Site, Rawis, Legazpi City 4500

Telefax: 0917 178 1288

E-mail Address: region5@deped.gov.ph

Music

Ikatlong Markahan – Modyul 1: Ang Introduction at Coda ng Isang Awitin

Paunang Salita

Ang Self-Learning Module o SLM na ito ay maingat na inihanda para sa ating mag-aaral sa kanilang pag-aaral sa tahanan. Binubuo ito ng iba't ibang bahagi na gagabay sa kanila upang maunawaan ang bawat aralin at malinang ang mga kasanayang itinakda ng kurikulum.

Ang modyul na ito ay may inilaang Gabay sa Guro/Tagapagdaloy na naglalaman ng mga paalala, pantulong o estratehiyang magagamit ng mga magulang o kung sinumang gagabay at tutulong sa pag-aaral ng mga mag-aaral sa kani-kanilang tahanan.

Ito ay may kalakip na paunang pagsusulit upang masukat ang nalalaman ng mag-aaral na may kinalaman sa inihandang aralin. Ito ang magsasabi kung kailangan niya ng ibayong tulong mula sa tagapagdaloy o sa guro. Mayroon ding pagsusulit sa bawat pagtatapos ng aralin upang masukat naman ang natutuhan. May susi ng pagwawasto upang makita kung tama o mali ang mga sagot sa bawat gawain at pagsusulit. Inaasahan namin na magiging matapat ang bawat isa sa paggamit nito.

Pinapaalalahanan din ang mga mag-aaral na ingatan ang SLM na ito upang magamit pa ng ibang mangangailangan. Huwag susulatan o mamarkahan ang anumang bahagi ng modyul. Gumamit lamang ng hiwalay na papel sa pagsagot sa mga pagsasanay.

Hinihikayat ang mga mag-aaral na makipag-ugnayan agad sa kanilang guro kung sila ay makararanas ng suliranin sa pag-unawa sa mga aralin at paggamit ng SLM na ito.

Sa pamamagitan ng modyul na ito at sa tulong ng ating mga tagapagdaloy, umaasa kami na matututo ang ating mag-aaral kahit wala sila sa paaralan.



Alamin

Magandang Araw sa iyo!

Ang **Form** ay ang istruktura ng musika na tumutukoy sa kayarian ng isang komposisyon, batay sa kaayusan at pagkakabuo ng mga **musical phrase**.

Sa alinmang awitin, mas mainam na may bahaging naghahanda o **introduction** sa tagapakinig. Ito ay maaaring isang maikling himig o tugtuging instrumental na tinutugtog bago magsimula ang awitin. Bukod sa nagpapaganda nito ang awitin, nagbibigay ito ng tamang tono o pitch sa isang mang-aawit.

Sa katapusan naman ng awitin o tugtugin, may mga karagdagang ideya ang kompositor upang magkaroon ng isang magandang pagtatapos ang isang awitin o tugtugin at tinatawag itong **coda**.

Layunin ng modyul na ito ang mga sumusunod:

1. Natutukoy sa pamamagitan ng pakikinig at pagbasa ang **introduction** at **coda** (ending) ng isang awit.
2. Nakikilala ang coda \oplus bilang bahagi ng isang awit o tugtugin na nagsisilbing panapos o pangwakas na bahagi ng komposisyon.



Subukin

Awitin ang **“Ohoy Alibangbang”**.
Bilugan ang **introduction** at ikahon ang **coda**.

Narito ang link ng awitin ng **“Ohoy Alibangbang”** para mapakinggan, mapag-aralan at masuri ang bahagi ng *introduction* at *coda* sa awitin:

<https://www.youtube.com/watch?v=PEy2mix0FC8>

<https://www.youtube.com/watch?v=YUnCQDe-oe8>

Ohoy Alibangbang

Hiligaynon

La la O

6 hoy a-li-bang-bang kon I- kaw ang mag-lu- pod Ta-ta- pon mo sing ma-a - yo ang ta- nan ta-nan nga bu - lak. Ba

14 D.S. al Coda
si sa ma-u- li- hi kon I-kaw man ang ma-li - pat. Pob- re si ta- pu- la - nga sa du- ta a - hay ma-tak - tak La la la

22 la la la la la la la la la la la O - hoy a - li - bang - bang

Salin:

Ohoy paruparo kung ikaw ay lilipad
Alagaan mo nang mabuti ang mga bulaklak
Baka kung sakaling malimutan mo
Sayang si Gumamela na malaglag sa lupa

Aralin

1

Ang Introduction at Coda ng Isang Awitin



Balikan

A. Bilagan ang nagsisilbing *introduction* sa awitin.

Ohoy Alibangbang

Hiligaynon

La la la la la la la la la la la la la la la la la la la O
hoy a-li-bang-bang kon I-kaw ang mag-lu-pod Ta-ta-pon mo sing ma-a-yo ang ta-nan ta-nan nga bu-lak. Ba

B. Sagutin:

Sabihin kung saan matatagpuan ang simbolong Φ at pagkatapos bilugan ito.

D.S. al Coda

si sa ma-u-li-hi kon I-kaw man ang ma-li-pat. Pob-re si ta-pu-la-nga sa du-ta-a-hay ma-tak-tak La la la
la la la la la la la la la la la la O-hoy a-li-bang-bang



Tuklasin

Gawain 1- Pag-aralan ang awiting “*Jack and Jill*.”

Narito ang mga link ng awiting **Jack and Jill** para mapakinggan, mapag-aralan at masuri ang bahagi sa awitin.

<https://www.youtube.com/watch?v=EFj0K38sPmA>

<https://www.youtube.com/watch?v=4SW73WleWJQ>

Jack and Jill



Gawain 2

Pagsunod- sunurin ang larawan ayon sa isinasaad ng awitin. Isulat ang letrang A-D sa loob ng kahon.



Source: Google images clipart

Isulat mo:

1. Ano ang unang nangyari sa awitin?

2. Ano naman ang panghuli o katapusan ng awitin?



Suriin

Alin sa dalawang bahagi ng piyesa ang **introduction at coda**?

Panuto: Isulat sa loob ng bilog ang simbolong **I – Introduction** kung ito ay ang bahagi na may maikling himig o tugtuging instrumental na tinutugtog bago magsimula ang awitin, at **C – Coda** kung ito ay bahagi ng awit o tugtugin na nagsisilbing panapos o pangwakas ng bahagi ng komposisyon o awitin.

1. Awiting “**Let it Be**”, (Parte ng awiting Let it be)

Narito ang link ng awiting “**Let it Be**” para mapakinggan, mapag-aralan at masuri ang bahagi sa awitin

The image shows a musical score for the song "Let it Be". It features a piano accompaniment with a treble and bass clef. The introduction is marked with a circled 'I' and includes the lyrics "Whisper words of wisdom, let it be". The score includes various chords such as G, F, C, Dm7, C, F, Em, Dm, C, Bb, F, G, F, C. The coda is marked with a circled 'C' and "CODA". The score ends with "D.S. al Coda".

Source: Google images

<https://www.youtube.com/watch?v=WQ0ceB4m5zQ>

Sagutin:

A. Ano ang pamagat ng awitin?

B. Iguhit ang simbolo ng coda?

2. Narito pa ang isang pang awitin.

Ito ang link ng awiting “**Ang Mabuhay sa Pag-ibig**” para mapakinggan, mapag-aralan ng bahagi ng awitin :

<https://www.youtube.com/watch?v=fyRzVGLt8dM&t=5s>

Ang Mabuhay sa Pag-ibig In ng tulang "I Love America" ni Sta. Teresita ng Lileux Benvenida Tabuena, NDV
Musika at pagsasayos para sa koro: Eduardo P. Hortveros, SJ

du _____ Ang ma - bu - hay sa pag - i - big ay pag -

du _____ Ang ma - bu - hay sa pag - i - big ay pag -

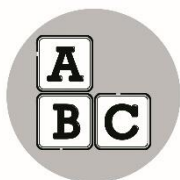
du _____ Ang ma - bu - hay sa pag - i - big ay pag -

du _____ Ang ma - bu - hay sa pag - i - big ay pag -

Source: Google Images.

Tungkol saan ang awitin? _____

Paano natin sisimulan ito? _____



Pagyamanin

Isagawa ang mga sumusunod:

Maaaring kunan ito ng larawan , i-record at i-video habang isininasagawa ang iba't ibang gawain at pagkatapos isusumite ito sa susunod na linggo.

1. Awitin ang **Pilipinas Kong Mahal** nang may damdamin.
2. Ipalakpak habang inaawit ang **Jack and Jill**.
3. Isayaw ang **Ohoy Alibangbang**.



Isaisip

Ano ang Introduction?

Ito ay isang maikling himig o instrumental na tinutugtog bago magsimula ang awitin. Bukod sa nagpapaganda nito ang awitin, nagbibigay ito ng tamang tono o pitch sa isang mang-aawit.

Ano ang Coda?

Ang **Coda** ay bahagi ng awit o tugtugin na nagsisilbing panapos o pangwakas ng bahagi ng isang komposisyon. Ito ay matatagpuan sa hulihang bahagi ng komposisyon/awit gamit ang simbolong \oplus .



Isagawa

Sagutin ang mga tanong. Isulat ito sa patlang.

1. Ano ang kahalagahan ng **Introduction** at **Coda** sa kaayusan ng isang awit o tugtugin?

2. Paano mo ito maihahalintulad sa iyong pang araw-araw na gawain?



Tayahin

- 1-2- Bilugan ang **introduction** at ikahon ang **coda** ng awiting “Paruparong Bukid”

Narito ang link ng awiting “Paruparong Bukid” para mapakinggan, mapag-aralan at masuri ang bahagi ng *introduction* at *coda* sa awitin.

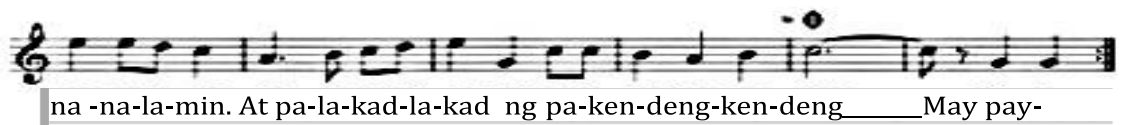
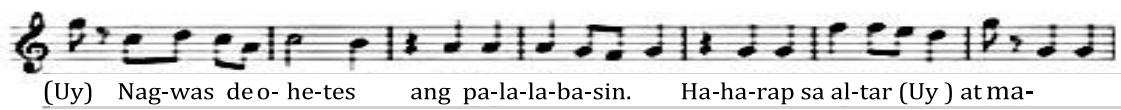
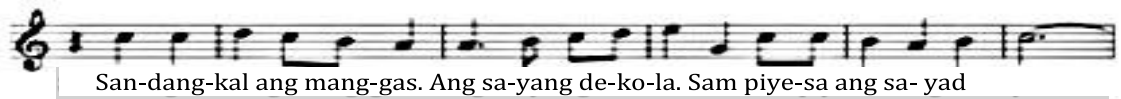
<https://www.youtube.com/watch?v=aTHw84w8Sdw>

<https://www.youtube.com/watch?v=hcpKNLo2yAw>



Paruparong Bukid

Tagalog Folk Dance



Source: Musika at Sining 4, kagamitan ng mag-aaral P. 71

1. Paano iginuguhit ang **simbolo ng coda?**

2. Ano ang kahalagahan ng **introduction** sa isang awit?

3. Saan makikita ang **coda?**



Karagdagang Gawain


Pumili ng tatlong (3) awit mula sa iyong mga paboritong awitin. Awitin ang bahagi ng *introduction* at *coda* nito. I-*record* o i-*video record* ang iyong pag-awit. Ipasa ang iyong recording sa susunod na linggo.

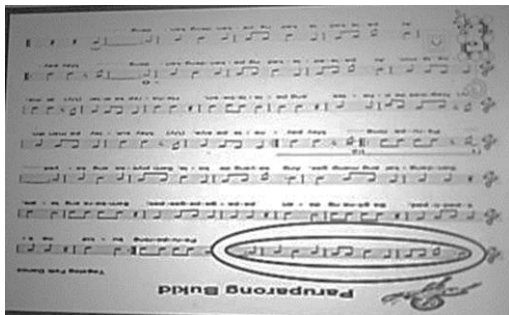


Susi sa Pagwawasto

Pumili ng tatlong (3) awit mula sa iyong mga babortong awitin. Awitin ang bahagi ng introduction at coda nito. I-*record* o *i-video record* ang iyong pag-awit. Ipasa ang iyong recording sa susunod na linggo.

Karagdang Gawain

3.  Nagpapaganda nito ang awitin, nagbibigay ito ng tamang tono o pitch sa isang mang-aawit.
4. Maari iyon matagpuan sa unahan, gitna, o huliang bahagi ng komposisyon/awit.



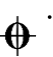
Tayahin: Bilugan ang introduction at ikahon ang coda

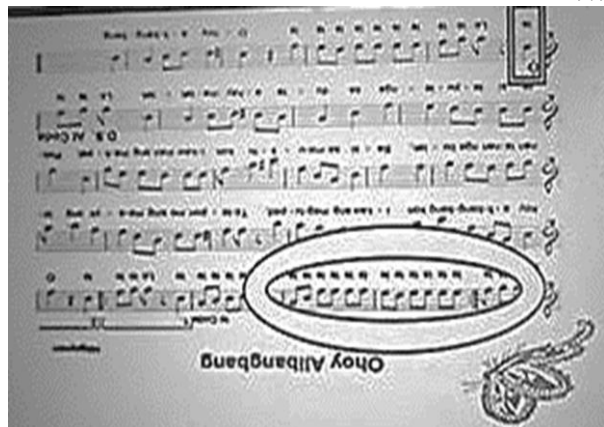
1. **Isagawa** Ito ang nagbibigay ng tamang tono o pitch sa isang awitin. Napaghahandaan ang bawat Gawain, madaling isagawa ang nakatang na gawain.

Payamanin Awitin ang Pilipinas Kong Mahal nang may damdamin Ipalakpak habang inaawit ang Jack and Jill Isayaw ang Oyohoy Alibangbang

- Surtin:**
1. A. C- let it be, B- crown
 2. Jack fell down and broke his crown

Tuklasin : Gawain 2: - 2, 4, 3, 1,

- Gawain A- 1: la la, la, la
2. introduction
Gawain B- 1. /la



Subukin: Bilugan ang introduction at ikahon ang coda

Sanggunian

Aklat

Copiaco, Jacinto Jr., Halinang Umawit at Gumuhit, Vibal Group Inc.,2016

Kagawaran ng Edukasyon, Patnubay ng Guro, Book Media Press Inc.,2015

Kagawaran ng Edukasyon, Kagamitan ng Mag-aaral, Book Media Press Inc. 2015

Valdecantos, Emelita C. Umawit at Gumuhit, St. Mary's Publishing Corp.,1999

Electronic Source

google.com/search?q=kinds+of+note+clipart+png&oq=kinds+of+n
ote+clipart
+ png&aqs=chrome..69i57j33.19760j1j7

Para sa mga katanungan o puna, sumulat o tumawag sa:

Department of Education - Bureau of Learning Resources (DepEd-BLR)

Ground Floor, Bonifacio Bldg., DepEd Complex
Meralco Avenue, Pasig City, Philippines 1600

Telefax: (632) 8634-1072; 8634-1054; 8631-4985

Email Address: blr.lrqad@deped.gov.ph * blr.lrpd@deped.gov.ph