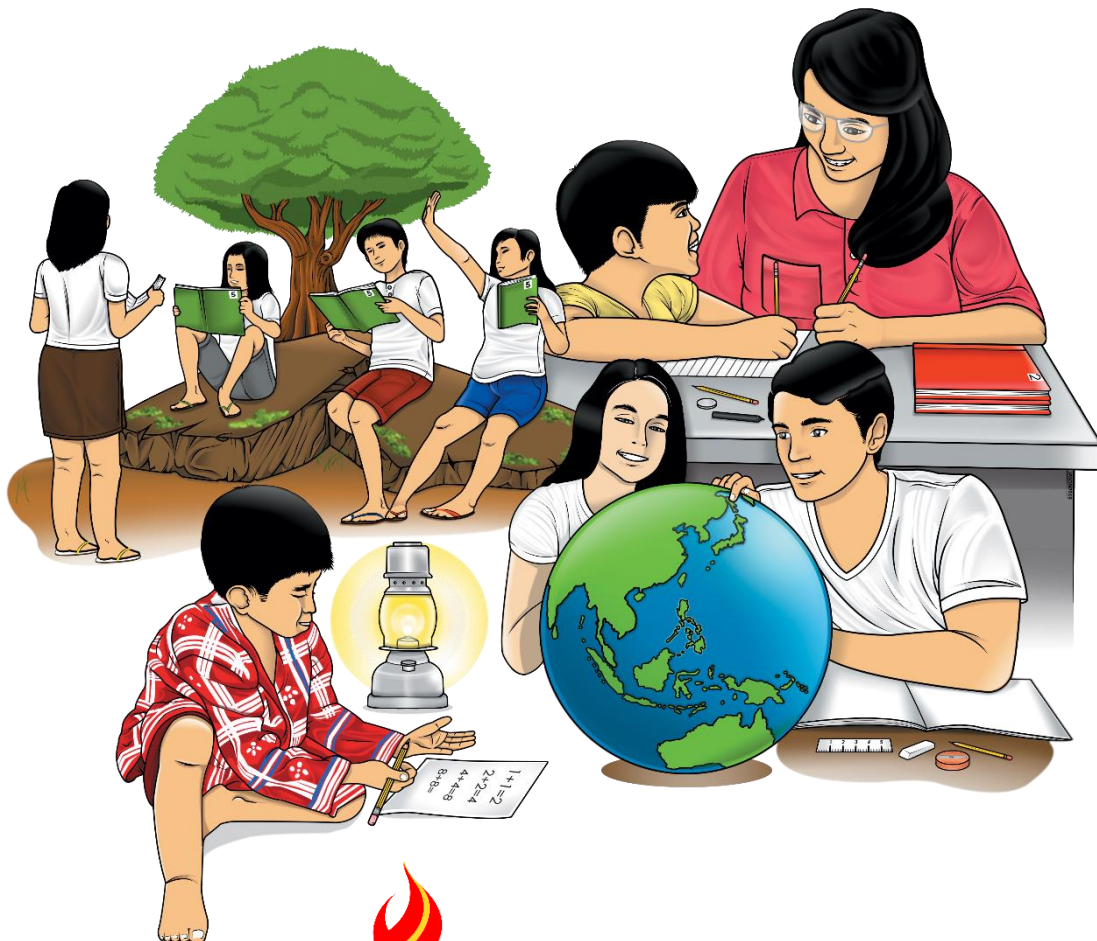


Sining

Ikatlong Markahan – Modyul 2: Pagguhit: Contrast ng Pakurba at Tuwid na Linya



Sining – Baitang 4
Alternative Delivery Mode
Ikatlong Markahan– Modyul 2: Pagguhit: Contrast ng Pakurba at Tuwid na Linya
Unang Edisyon, 2020

Isinasaad sa Batas Republika 8293, Seksiyon 176 na: Hindi maaaring magkaroon ng karapatang-sipi sa anomang akda ang Pamahalaan ng Pilipinas. Gayonpaman, kailangan muna ang pahintulot ng ahensiya o tanggapan ng pamahalaan na naghanda ng akda kung ito ay pagkakakitaan. Kabilang sa mga maaaring gawin ng nasabing ahensiya o tanggapan ay ang pagtakda ng kaukulang bayad.

Ang mga akda (kuwento, seleksiyon, tula, awit, larawan, ngalan ng produkto o brand name, tatak o trademark, palabas sa telebisyon, pelikula, atbp.) na ginamit sa modyul na ito ay nagtataglay ng karapatang-ari ng mga iyon. Pinagsumikapang matunton ang mga ito upang makuha ang pahintulot sa paggamit ng materyales. Hindi inaangkin ng mga tagapaglathala at mga may-akda ang karapatang-aring iyon. Ang anomang gamit maliban sa modyul na ito ay kinakailangan ng pahintulot mula sa mga orihinal na may-akda ng mga ito.

Walang anomang parte ng materyales na ito ang maaaring kopyahin o ilimbag sa anomang paraan nang walang pahintulot sa Kagawaran.

Inilathala ng Kagawaran ng Edukasyon
Kalihim: Leonor Magtolis Briones
Pangalawang Kalihim: Diosdado M. San Antonio

Bumuo sa Pagsusulat ng Modyul

Manunulat: Mary Ann M. Corporal
Editor: Francis Durante
Tagasuri: Cynthia T. Montanez
Tagaguhit: Emma S. Malapo
Tagalapat: Mary Ann M. Corporal, Jogene Alilly C. San Juan
Tagapamahala: Gilbert T. Sadsad
Francisco B. Bulalacao, Jr.
Grace U. Rabelas
Ma. Leilani R. Lorico
Jerson V. Toralde
Belen B. Pili
Randy Bona

Inilimbag sa Pilipinas ng _____

Department of Education – Region V

Office Address: Regional Center Site, Rawis, Legazpi City 4500
Telefax: 0917 178 1288
E-mail Address: region5@deped.gov.ph

Sining

**Ikatlong Markahan – Modyul 2:
Pagguhit: Contrast ng Pakurba
at Tuwid na Linya**

Paunang Salita

Ang Self-Learning Module o SLM na ito ay maingat na inihanda para sa ating mag-aaral sa kanilang pag-aaral sa tahanan. Binubuo ito ng iba't ibang bahagi na gagabay sa kanila upang maunawaan ang bawat aralin at malinang ang mga kasanayang itinakda ng kurikulum.

Ang modyul na ito ay may inilaang Gabay sa Guro/Tagapagdaloy na naglalaman ng mga paalala, pantulong o estratehiyang magagamit ng mga magulang o kung sinumang gagabay at tutulong sa pag-aaral ng mga mag-aaral sa kani-kanilang tahanan.

Ito ay may kalakip na paunang pagsusulit upang masukat ang nalalaman ng mag-aaral na may kinalaman sa inihandang aralin. Ito ang magsasabi kung kailangan niya ng ibayong tulong mula sa tagapagdaloy o sa guro. Mayroon ding pagsusulit sa bawat pagtatapos ng aralin upang masukat naman ang natutuhan. May susi ng pagwawasto upang makita kung tama o mali ang mga sagot sa bawat gawain at pagsusulit. Inaasahan namin na magiging matapat ang bawat isa sa paggamit nito.

Pinapaalalahanan din ang mga mag-aaral na ingatan ang SLM na ito upang magamit pa ng ibang mangangailangan. Huwag susulatan o mamarkahan ang anumang bahagi ng modyul. Gumamit lamang ng hiwalay na papel sa pagsagot sa mga pagsasanay.

Hinihikayat ang mga mag-aaral na makipag-ugnayan agad sa kanilang guro kung sila ay makararanas ng suliranin sa pag-unawa sa mga aralin at paggamit ng SLM na ito.

Sa pamamagitan ng modyul na ito at sa tulong ng ating mga tagapagdaloy, umaasa kami na matututo ang ating mag-aaral kahit wala sila sa paaralan.



Alamin

Magandang araw ☺

Handa ka na bang maaliw at maging mas magaling sa larangan ng sining?

Ang modyul na ito ay makapagsusuri at makapagbibigay puna sa mga disenyong na may etnikong motif o *ethnic motif designs*.

Mabibigyang halaga ang mga katutubong kagamitan na hindi na ginagamit na maaaring *i-recycle* sa pamamagitan ng paggamit ng mga ito sa likhang sining.

Pagkatapos ng modyul na ito ay inaasahan ang mag-aaral na magagawa ang sumusunod:

- A. Nasusuri kung paano ang mga etnikong *motif designs* ay ginagamit nang paulit-ulit at pasalit-salit.
- B. Natutukoy ang iba't ibang *ethnic motif designs*.
- C. Nakagagawa ng disenyo gamit ang pag-uulit at pagsasalit-salit ng mga *ethnic motif designs*.



Subukin

Panuto: Isulat ang **TAMA** kung ang pangungusap ay nagsasaad ng tamang ideya at **MALI** kung hindi.

- _____ 1. Mayaman sa kultura at sining ang ating bansa dahil sa kontribusyon ng iba't ibang pangkat etniko.
- _____ 2. Ang linyang makapal sa disenyong etniko ay malapad at mabigat tingnan.
- _____ 3. Ang iba pang katangian ng linya ay maaring gumagalaw o hindi gumagalaw.
- _____ 4. Ang mga linyang patayo at pahiga ay ang mga linyang gumagalaw.
- _____ 5. Ang linyang manipis ay maliit at magaan tingnan.

MAGALING! 😊

Ilan ang nakuha mo?

Nasiyahan ka ba habang sinasagutan ang mga tanong?
Magaling kung nakuha mo lahat ng tamang sagot. Ayos lang din kung di mo nakuha lahat dahil mas lalo pa natin ito lilinganin.



Balikan

I. Panuto: Tingnan ang mga sumusunod na larawan. Ibigay ang tekstura ng bawat isa. Piliin ang sagot sa kahon at isulat ito sa patlang sa ibaba ng larawan.

matigas

malambot

magaspang

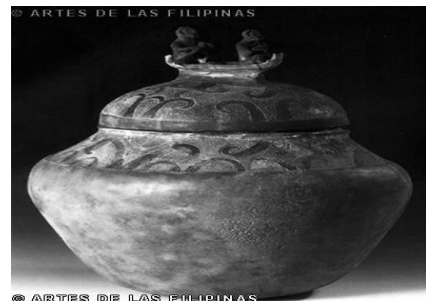
makinis

1.



Source: <https://image.slidesharecdn.com/epp5ia>

2.



Source: <https://melaimagpantay.files.wordpress.com/>

3.



Source: https://www.pactoglobal.cltelas_aymara.jpg

4.



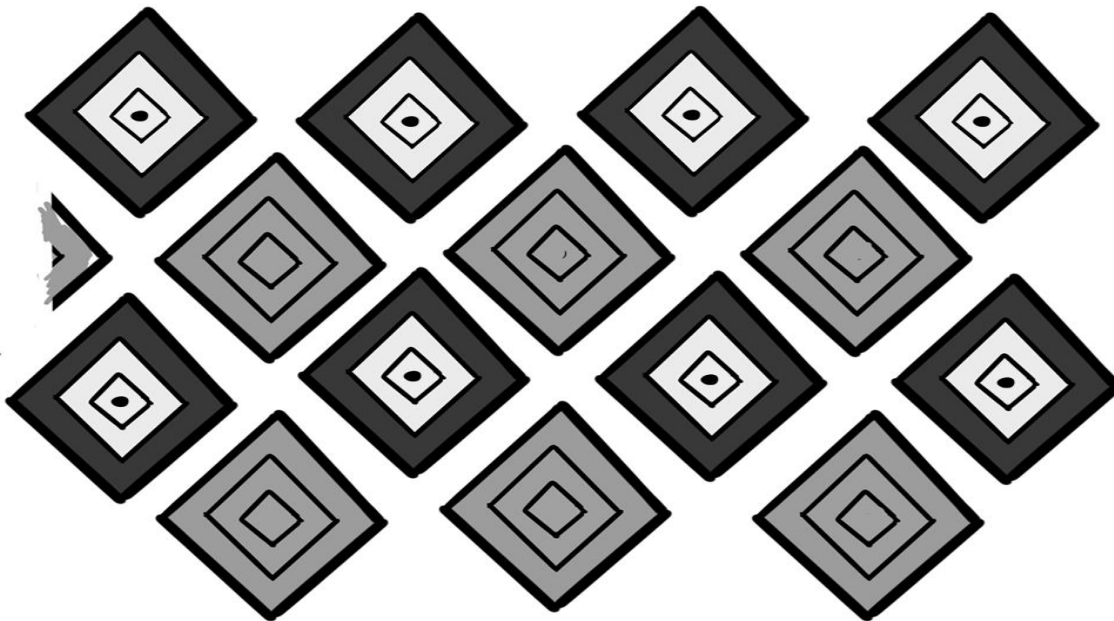
Source: <http://purepng.com/public/uploads/large/purepng.com-vasevaseceramic->

II. Paano mo malalaman ang tekstura ng bawat bagay na nasa larawan?



Tuklasin

Panuto: Tingnan ang mga larawan. Sagutin ang sumusunod na tanong.



1. Nakakita ka na ba ng ganitong disenyo?

2. Saan mo ito nakita?

3. Ano ang tawag sa mga disensyong ito?

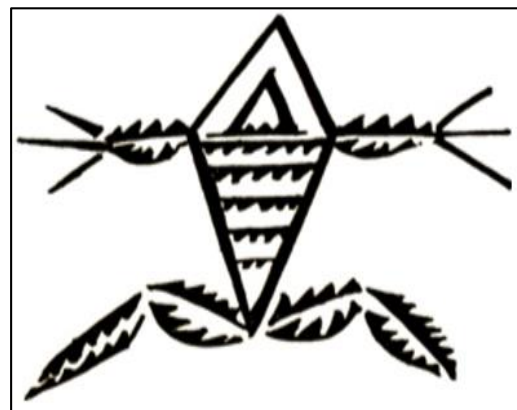
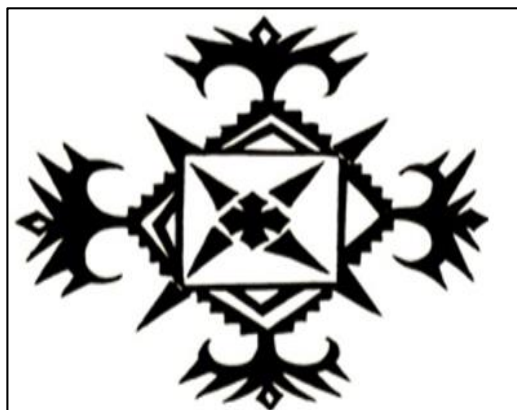
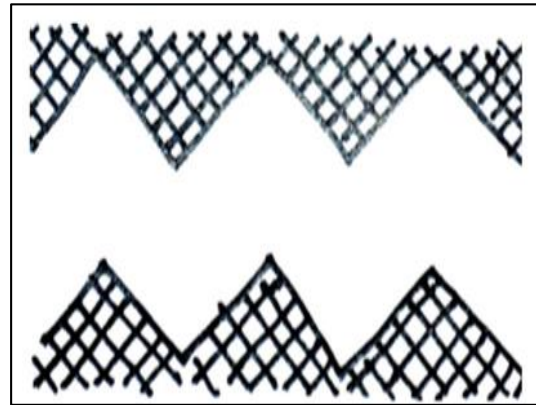
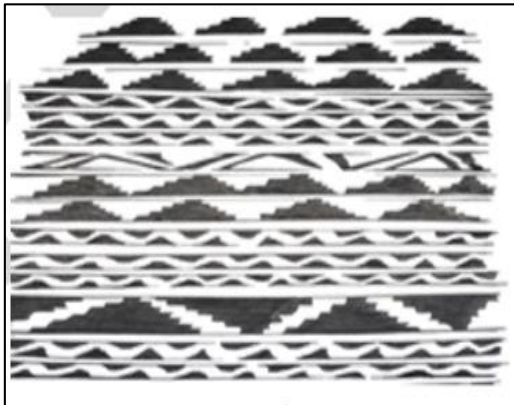
4. Ano ang masasabi mo sa mga disenyo sa larawan?



Suriin

Mayaman sa kultura at sining ang ating bansa. Ito ay dahil sa kontribusyon ng iba't ibang pangkat-etniko. Ang kanilang mga disenyo ay batay sa mga bagay-bagay na natatagpuan o nakikita sa kanilang lugar o kapaligiran at kultura. Ang kapaligiran ay nagtataglay ng *contrast* sa pamamagitan ng paggamit ng mga linyang tuwid at pakurba, paputol-putol at patuldok-tuldok, parisukat at pabilog, at iba pa.

Pagmasdan ang ilan sa mga halimbawa ng mga etnikong disenyo.

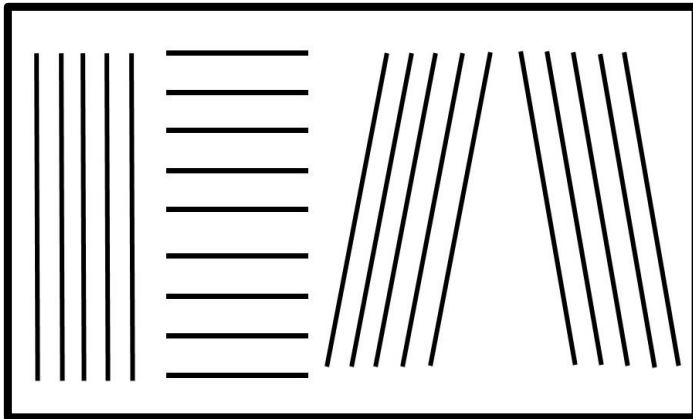


Source: Musika at Sining, Patnubay ng Guro p. 269

Napapansin mo ba ang iba't ibang uri ng linya sa mga disenyo? Binubuo ng linyang pakurba at tuwid ang mga disenyo. Ang linyang makapal ay malapad at mabigat tingnan. Ang linyang manipis ay maliit at magaan. Ang iba pang katangian ng linya ay maaaring gumagalaw o hindi gumagalaw.

Pag-aralan ang iba't ibang disenyo etniko sa ibaba. Anong bagay kaya sa kapaligiran ang pinanggalingan/pinagbatayan nito?

Inuulit na Tuwid na Linya

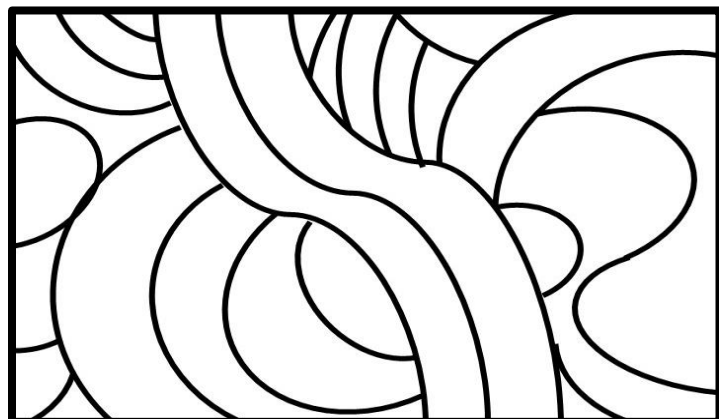


Ang larawang ito ay nagpapakita ng linyang hindi gumagalaw dahil nagpapahiwatig din ito ng kaayusan, katatagan, at iba pa.

Source: Musika at Sining, Patnubay ng Guro p. 270

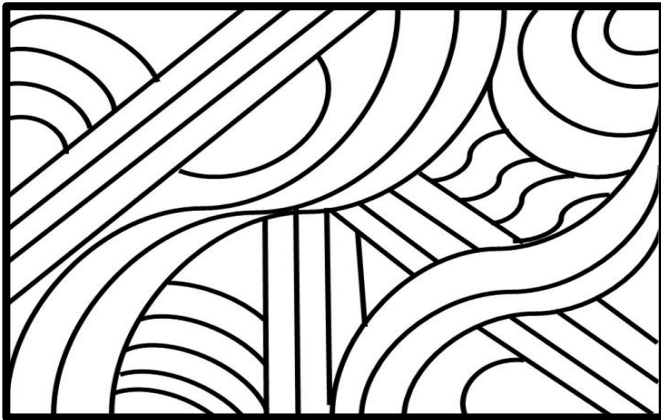
Inuulit na Pakurbang Linya

Ang larawan ay halimbawa ng linyang gumagalaw. Nagpapakita ito ng aksyon, kasiglahan o kalikutan.



Source: Musika at Sining, Patnubay ng Guro p. 270

Inuulit na Pakurba at Tuwid na Linya



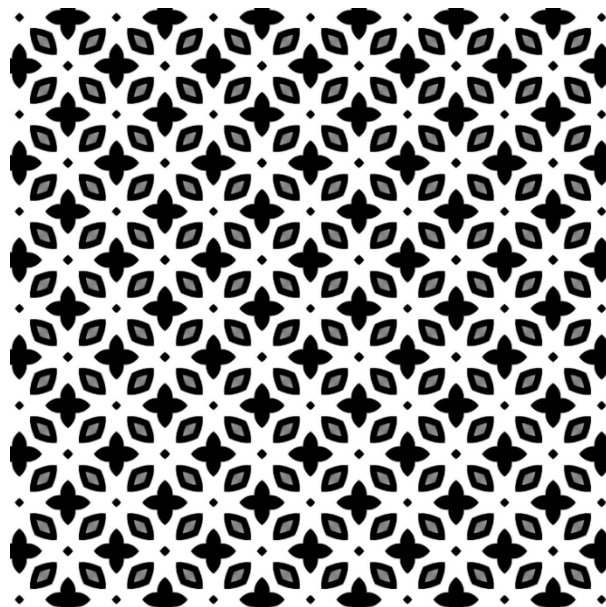
Ang ikatlong larawan naman ay nagpapakita ng pinagsamang gumagalaw at hindi gumagalaw na linya.

Source: *Musika at Sining, Patnubay ng Guro* p. 270



Pagyamanin

Panuto: Suriin ang *ethnic design* sa ibaba. Ano ang masasabi sa disenyo nito? Ano-anong klase ng linya ang ginamit dito?



Source: <https://pixabay.com/illustrations/pattern-seamless-seamless-pattern-2806684/>



Isaisip

1. Anong mga linya ang bumubuo sa isang disenyo?

2. Maraming lugar ngayon ang gumagamit ng *eco bag* bilang lalagyan ng mga pinamili. Bakit kaya ipinagbabawal na sa maraming lugar ng ating bansa ang paggamit ng mga plastik?

3. Sang-ayon ka ba sa tuntuning hindi paggamit ng plastik na lalagyan? Bakit?

Tandaan

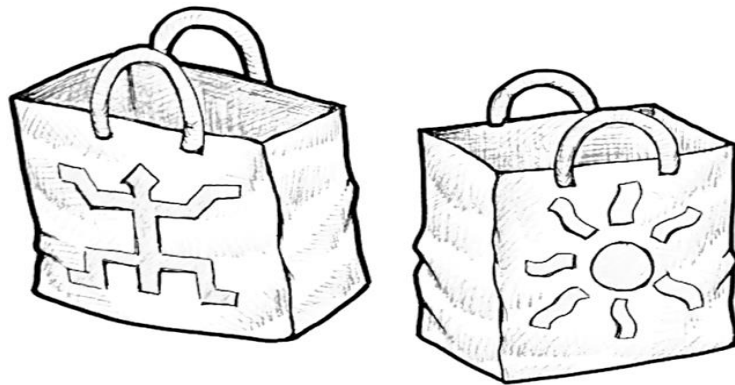
Ang etnikong disenyo ay binubuo ng mga guhit o linya. May iba't ibang uri at katangian ang linya. May mga linyang tuwid gaya ng patayo, pahiga at pahilis, pakurba, paikot, putolputol, patuldok-tuldok, at inuulit. Ang pakurbang linya naman ay tulad ng paikot at gumagalaw. Ang paggamit ng linyang tuwid at pakurba ay nagpapakita ng contrast sa larawan.



Isagawa

Eco Bag Na May Disenyong Etnikong Motif

Kagamitan: recycled paper bag o eco bag, watercolor o acrylic paint, paint brush, gunting, folder o cardboard



Hakbang sa Paggawa:

1. Umisip ng disenyo na nais mong mailimbag sa *recycled paper bag*. Ang mga disenyong gagamitin ay hango sa etnikong *motif* na napag-aralan o anumang disenyong ibig mong idibuho.
2. Kumuha ng *cardboard* at gupitin sa nais na hugis. Maaari kang gumawa ng dalawa o tatlong uri ng hugis. Gumupit din ng mga linyang tuwid at pakurba para sa isang panig ng *paper bag*.
3. Pagkatapos makagawa ng mga disenyo, ayusin ang *paper bag* sa mesa. Kailangang pantay ang pagkakalatag nito sa mesa.
4. Gamit ang *paint brush*, pahiran ng *acrylic paint* o *watercolor* ang ginupit na *motif* at mga linyang tuwid at pakurba. Maingat na ilapat sa *paper bag*.
5. Ulitin nang ilang beses ang bilang 4 (pasalit-salit o inuulit) upang makabuo ng disenyo sa iyong bag.
6. Patuyuin ang *paper bag*. Itanghal (i-display) o ipakita sa guro at mga magulang ang nagawa.



Tayahin

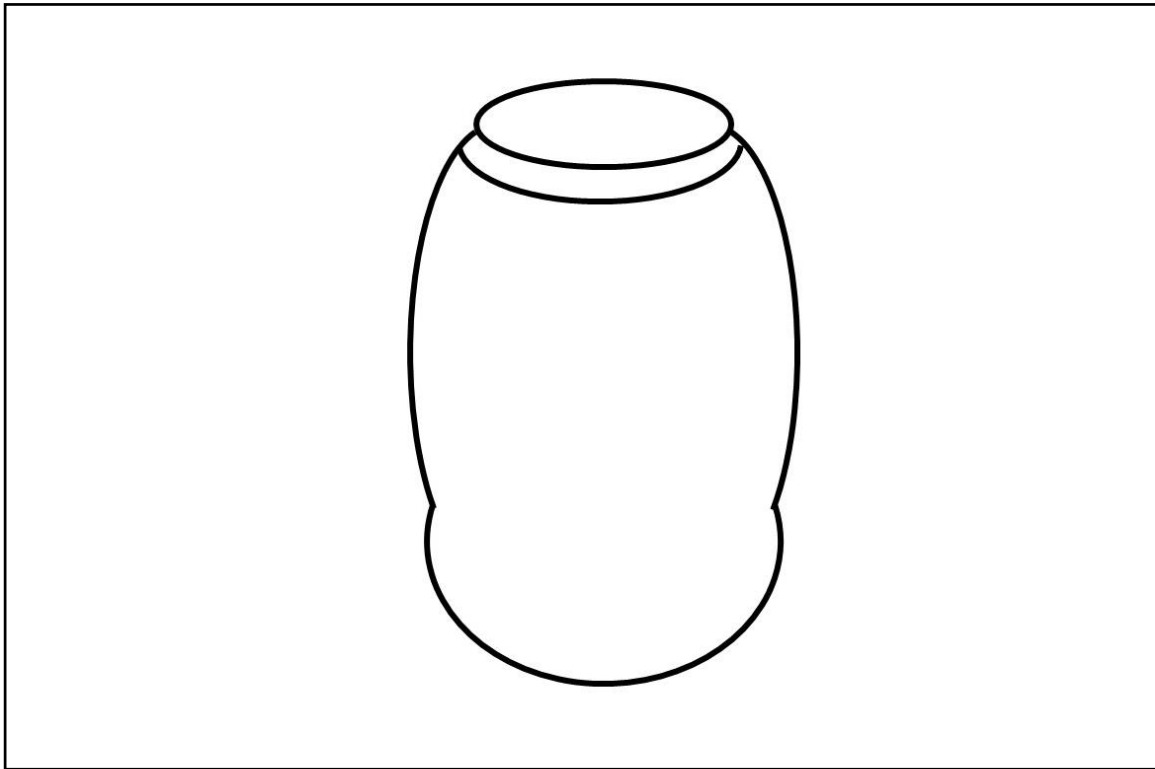
Suriin ang inyong kakayahang ipinakita sa paggawa ng Eco Bag o Paper Bag Design gamit ang rubrik sa ibaba.

PAMANTAYAN	Nakasunod sa pamantayan nang higit sa inaasahan. (3)	Nakasunod sa pamantayan subalit may ilang pagkukulang. (2)	Hindi nakasunod sa pamantayan (1)
Nakapaglimbag ako ng sariling disenyo gamit ang tuwid at pakurbang linya o anumang disenyo na nagpapakita ng <i>contrast</i> .			
Naipakita ko ang paulit-ulit at pasalitsalit na disenyo sa pamamagitan ng <i>contrast</i> .			
Nakapaglimbag ako ng aking orihinal na disenyo.			
Napahalagahan ko ang likhang-sining sa pagbahagi ng kahalagahan nito sa iba.			
Inayos at nilinis ko ang lugar na ginamit sa paggawa ng obra.			



Karagdagang Gawain

Panuto: Gumawa ng iyong sariling etnikong disenyo upang maging maganda at makulay ang larawan sa ibaba. Kulayan ang disenyo ayon sa iyong gusto. Suriin ang iyong nagawa. Bakit ito ang ginawa mong disenyo?





Susi sa Pagwawasto

1. Inuulit na tuwid na linya, inuulit na pakurbang linya at inuulit na pakurba at tuwid na linya
- 2-3. Ang sagot ay nagkakaiba-iba ayon sa ideya ng bata.

ISAISIP

Ang sagot ay nagkakaiba-iba ayon sa pagkamuawa o ideya ng bata.

PAGYAMANIN

- 1-2. Ang sagot ay nagkakaiba-iba ayon sa karanasan o ideya ng bata.
3. Ethnic design o Etnikong disenyo
4. Ang disenyo ay binubuo ng hugis na paulit-ulit ang hugis at pasalit salit ang kulay.

TUKLASIN

1. magaspang
2. matigas
3. malambot
4. makinis

BALIKAN

1. TAMA
2. TAMA
3. TAMA
4. MALI
5. TAMA

SUBUKIN

Sanggunian

Digo, M.E. et.al. (2015).Musika at Sining 4, Kagamitan ng Mag-aaral. Book Media Press Inc.

Digo, M.E. et.al. (2015).Musika at Sining 4, Patnubay ng Guro. Book Media Press Inc.

Mike Dolar. Buri Bags. 2008.

<https://image.slidesharecdn.com/epp5ia-180208122319/95/epp-5-industrial-arts-36-638.jpg?cb=1518093844>

Telas. https://www.pactoglobal.cl/wp-content/uploads/2015/03/telas_aymara.jpg

Ceramic Vase.

<http://purepng.com/public/uploads/large/purepng.com-vasevaseceramic-vaseflower-vasenon-rusting-metals-vase-1701527747447u8xlc.png>

Tile. <https://pixabay.com/illustrations/pattern-seamless-seamless-pattern-2806684/>

Para sa mga katanungan o puna, sumulat o tumawag sa:

Department of Education - Bureau of Learning Resources (DepEd-BLR)

Ground Floor, Bonifacio Bldg., DepEd Complex
Meralco Avenue, Pasig City, Philippines 1600

Telefax: (632) 8634-1072; 8634-1054; 8631-4985

Email Address: blr.lrqad@deped.gov.ph * blr.lrpd@deped.gov.ph