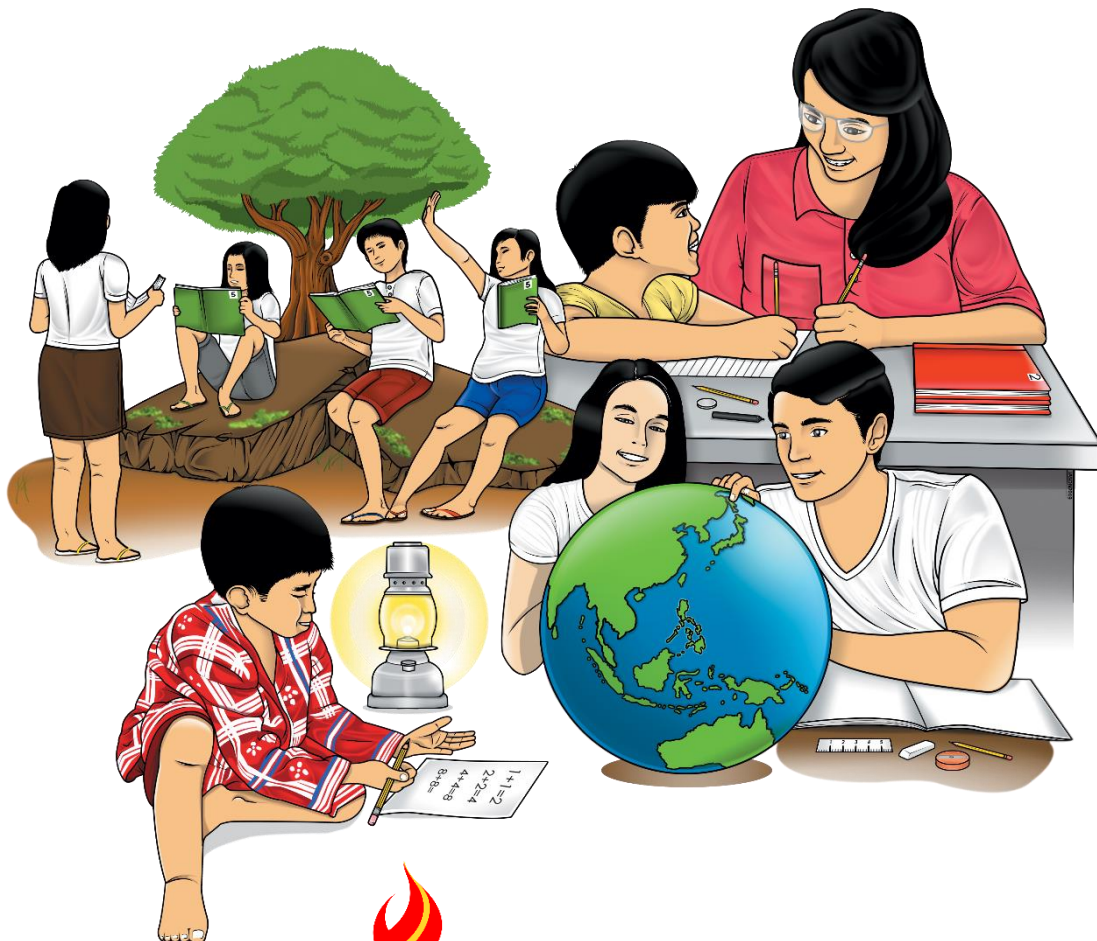


Sining

Ikatlong Markahan – Modyul 3: Relief Printing



Sining – Grade 4
Alternative Delivery Mode
Ikatlong Markahan – Modyul 3: Relief Printing
Unang Edisyon, 2020

Isinasaad sa Batas Republika 8293, Seksiyon 176 na: Hindi maaaring magkaroon ng karapatang-sipi sa anomang akda ang Pamahalaan ng Pilipinas. Gayonpaman, kailangan muna ang pahintulot ng ahensiya o tanggapan ng pamahalaan na naghanda ng akda kung ito ay pagkakakitaan. Kabilang sa mga maaaring gawin ng nasabing ahensiya o tanggapan ay ang pagtakda ng kaukulang bayad.

Ang mga akda (kuwento, seleksiyon, tula, awit, larawan, ngalan ng produkto o brand name, tatak o trademark, palabas sa telebisyon, pelikula, atbp.) na ginamit sa modyul na ito ay nagtataglay ng karapatang-ari ng mga iyon. Pinagsumikapang matunton ang mga ito upang makuha ang pahintulot sa paggamit ng materyales. Hindi inaangkin ng mga tagapaglathala at mga may-akda ang karapatang-aring iyon. Ang anomang gamit maliban sa modyul na ito ay kinakailangan ng pahintulot mula sa mga orihinal na may-akda ng mga ito.

Walang anomang parte ng materyales na ito ang maaaring kopyahin o ilimbag sa anomang paraan nang walang pahintulot sa Kagawaran.

Inilathala ng Kagawaran ng Edukasyon
Kalihim: Leonor Magtolis Briones
Pangalawang Kalihim: Diosdado M. San Antonio

Bumuo sa Pagsusulat ng Modyul

Manunulat:	Mary Ann M. Corporal
Editor:	Francis Durante
Tagasuri:	Cynthia T. Montanez
Tagaguhit:	Emma S. Malapo
Tagalapat:	Mary Ann M. Corporal
Tagapamahala:	Gilbert T. Sadsad
	Francisco B. Bulalacao, Jr.
	Grace U. Rabelas
	Ma. Leilane R. Lorico
	Jerson V. Toralde
	Belen B. Pili
	Randy Bona

Inilimbag sa Pilipinas ng _____

Department of Education – Region V

Office Address: Regional Center Site, Rawis, Legazpi City 4500
Telefax: 0917 178 1288
E-mail Address: region5@deped.gov.ph

Sining

Ikatlong Markahan – Modyul 3: Relief Printing

Paunang Salita

Ang Self-Learning Module o SLM na ito ay maingat na inihanda para sa ating mag-aaral sa kanilang pag-aaral sa tahanan. Binubuo ito ng iba't ibang bahagi na gagabay sa kanila upang maunawaan ang bawat aralin at malinang ang mga kasanayang itinakda ng kurikulum.

Ang modyul na ito ay may inilaang Gabay sa Guro/Tagapagdaloy na naglalaman ng mga paalala, pantulong o estratehiyang magagamit ng mga magulang o kung sinumang gagabay at tutulong sa pag-aaral ng mga mag-aaral sa kani-kanilang tahanan.

Ito ay may kalakip na paunang pagsusulit upang masukat ang nalalaman ng mag-aaral na may kinalaman sa inihandang aralin. Ito ang magsasabi kung kailangan niya ng ibayong tulong mula sa tagapagdaloy o sa guro. Mayroon ding pagsusulit sa bawat pagtatapos ng aralin upang masukat naman ang natutuhan. May susi ng pagwawasto upang makita kung tama o mali ang mga sagot sa bawat gawain at pagsusulit. Inaasahan namin na magiging matapat ang bawat isa sa paggamit nito.

Pinapaalalahanan din ang mga mag-aaral na ingatan ang SLM na ito upang magamit pa ng ibang mangangailangan. Huwag susulatan o mamarkahan ang anumang bahagi ng modyul. Gumamit lamang ng hiwalay na papel sa pagsagot sa mga pagsasanay.

Hinihikayat ang mga mag-aaral na makipag-ugnayan agad sa kanilang guro kung sila ay makararanas ng suliranin sa pag-unawa sa mga aralin at paggamit ng SLM na ito.

Sa pamamagitan ng modyul na ito at sa tulong ng ating mga tagapagdaloy, umaasa kami na matututo ang ating mag-aaral kahit wala sila sa paaralan.



Alamin



Magandang araw ☺

Halina't tumuklas ng bagong kasanayan upang mapalawak ang mundo ng imahinasyon at mapaunlad ang pagiging malikhain!

Sa modyul na ito makatutuklas at makabubuo ng *relief prints* ng *ethnic motif design* na karaniwang makikitang dekorasyon sa banga, tela, damit, sarong, malong, panyo, cards at iba pa.

Pagkatapos ng modyul na ito ay inaasahan ang mag-aaral ay magagawa ang sumusunod na layunin:

- A. Naipapakita ang mga paraan ng paggawa ng *relief prints* at kung paano ito magagawang mas makabuluhan at kawili-wili.
- B. Naipamamalas ang kakayahan sa paggawa ng *relief prints*.



Subukin

Ano ano ang mga hakbang sa pagbuo ng *relief prints designs*?



Panuto: Ayusin ang sumusunod na mga hakbang sa pagbuo ng *relief prints design*. Lagyan ng bilang 1-5 ang kahon sa unahan ng pangungusap.

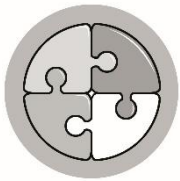
- Gumupit ng *cartolina* o *cardboard* na kasinlaki ng *greeting cards* ($1/4$ bond paper).
- Kumuha ng isang papel at gumuhit ng modelo ng disenyong etniko na nagpapakita ng pag-uulit, pagsasalit-salit, paikot o *radial* na ayos.
- Mula sa nabuong modelo sa papel, gumupit ng anumang bagay na maaaring gawing pantatak (*stamp*) tulad ng sanga ng puno ng saging (*banana stalk*) at iba pang bagay na may *stalks*. Mag-ingat sa paggamit ng matutulis na bagay.
- Patuyuin ang *card* at ipakita sa kaklase bago ipasa sa guro.
- Pahiran ng pinta ang dulo ng *stalks* upang mailipat ang disenyo sa gagawing *card* gamit ang *brush*.



MAGALING! 😊

Ilan ang nakuha mo?

Nasiyahan ka ba habang sinasagutan ang mga katanungan? Magaling kung nakuha mo lahat ng tamang sagot. Ayos lang din kung hindi mo nakuha lahat dahil mas lalo pa natin ito lilinangin.



Balikan

- I. Panuto: Tingnan ang *ethnic design*. Suriin at sabihin ang katangian ng disenyo.



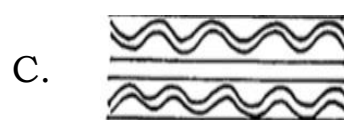
Source: <https://wallpapersafari.com/w/4eEVUL>

II. Bilugan ang titik ng tamang sagot.

1. Pagmasdang mabuti ang mga disenyong-etniko. Alin sa sumusunod ang nagpapakita ng linyang hindi gumagalaw?



Rice Paddies Motif (Bontok)



River Motif (Agta)

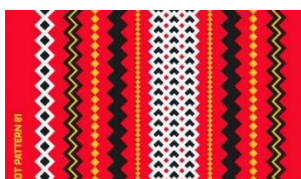


Bukidnon



Bagobo, Bikidnon, Ifugao

2. Matatagpuan ang mga Kalinga sa pinakahilagang bahagi ng Luzon. Mahilig sila sa makukulay at may disenyong mga damit tulad ng mga larawan sa ibaba.



https://stock.adobe.com/sk/search/images?k=kalinga&asset_id=349856324



<https://ph.asiatatler.com/life/weaving-the-threads-of-philipino-heritage>

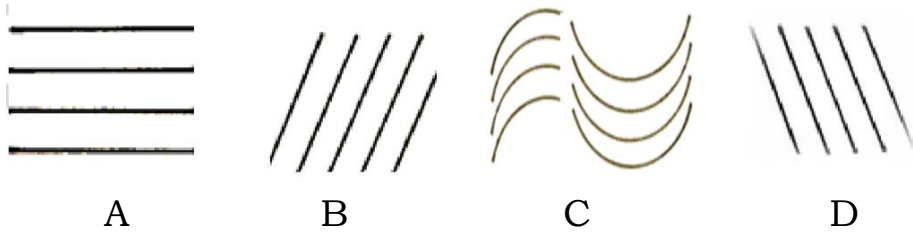


<http://thclamorofkalinga.blogspot.com/2015/06/kalinga-ethnic-costumes-igorot-costumes.html>

Anong katangian ang ipinapakita nila?

- A. Pagkamalinis
- B. Pagkamalikhain
- C. Pagkamasipag
- D. Pagkamasinop

3. Alin sa sumusunod ang linyang gumagalaw?



4. Anong elemento ng sining ang nagmumula sa isang tuldok na pinahaba patungo sa iba't ibang direksiyon?

- A. Espasyo
- B. Hugis
- C. Kulay
- D. Linya

5. Ito ay elemento ng sining na pinagtagpo ang dalawang dulo.

- A. Espasyo
- B. Hugis
- C. Kulay
- D. Linya



Tuklasin

Handa ka na bang matuto ng bagong aralin sa upang mahubog ang iyong kakayahan?

Panuto: Tingnan ang mga larawan. Sagutin ang sumusunod na tanong sa ibaba.



1. Anong uri ng disenyo ang mga nasa larawan?

2. Ano-anong mga uri ng linya ang ginamit sa mga disenyo?

3. Paano ginamit ang mga hugis sa nabuong disenyo?

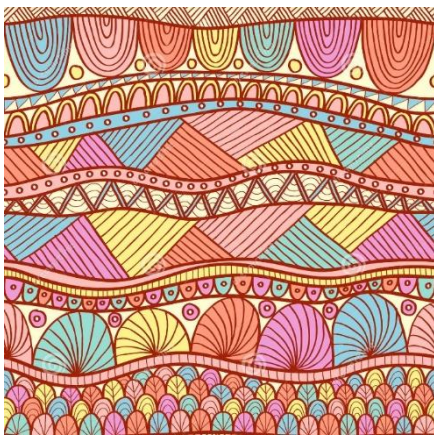


Suriin

Ang mga disenyong may etnikong *motif* ay makikita sa maraming bagay tulad ng banga, tela, damit, sarong, malong, panyo, *cards*, at iba pa. Lalo nitong napagaganda ang mga kagamitan.

Ngunit, ang hindi alam ng karamihan, ang mga *ethnic designs* ay may mahahalagang kahulugan sa mga pangkat-etniko. Ang ibang pangkat na naniniwala sa mga anito ay gumagamit ng mga hugis ng hayop, tao, halaman, bundok, araw, at iba pa upang ipakita ang kanilang kultura. Mayroon namang pangkat na may kani-kaniyang silbi ang bawat bagay na nilikha nila. Inaayon nila ang bawat obra sa okasyon o pagdiriwang kung saan ito ay ginagamit.

Ang mga *Ethnic designs* ay binubuo ng makukulay na iba't ibang linya at hugis. Makikita sa mga larawan ang *Ethnic designs* ng iba't ibang pangkat etniko.



<https://thumbs.dreamstime.com/z/ethnic-pattern-bright-seamless-indian-henna-style-30428378.jpg>



https://www.wallpapertip.com/wpic/oTRowx_ethnic-colorful-pattern-colorful-ethnic-design/

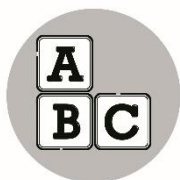
Sa paggawa ng mga desenyong inuulit ang mga elemento ng sining tulad ng kulay, linya o hugis maari nating gamitin ang relief prints. Ang relief prints ay isang uri ng pagtatatak o pag pi-print na mula sa mataas o nakaangat na bahagi ng inukit na bloke o *linoleum block*. Ito ay ginagawa sa pamamagitan ng pagbuo ng isang *relief master* o molde na maaaring gamitin sa paglilipat o pagpaparami sa disenyo. Ito ay maaring gamitin sa paggawa ng letter print, slogan o logo na makikita sa mga papel, tela, tarpaulin at sa iba pang materyales upang hindi paulit-ulit ang pagguhit o pagpinta.



Paano ginagawa ang *relief printing*?

Narito ang mga hakbang sa pagsasagawa ng *relief printing*.

1. Gamit ang lapis, direktang iguhit sa isang bloke o linoleum block ang larawan na nais itatak.
2. Ukitin o tanggalin ang mga bahagi ng bloke na hindi kailangan gamit ang pait (chisel) o lino cutter. Ang bahagi ng bloke na kailangan ay maiiwang nakaangat, ito ang magbubuo ng mga linya para sa larawang itatatak, at ang mga bahagi ng bloke na tinanggal ay nakalubog.
3. Lagyan ng tinta (ink) o pintura ang ibabaw ng bloke gamit ang rubber roller. Ang tinta (ink) o pintura ay didikit lamang sa mga nakaangat na bahagi ng bloke.
4. Pagkatapos lagyan ng tinta (ink) o pintura, tatakpan ito ng papel. Kapag natakpan na ito ng papel.
5. Tanggalin ang papel na itinakip. Ito na ang tinatawag na relief printing. Ang larawan sa papel ay magiging baligtad (mirror).
6. Dahan-dahang ilipat ang papel sa lalagyan kung saan ito papatuyuin.



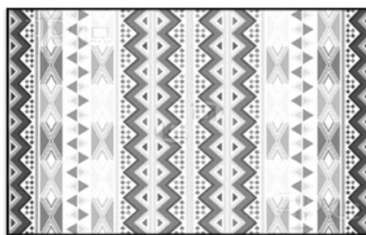
Pagyamanin

I. **Panuto:** Basahin at unawain ang bawat tanong. Bilugan ang titik ng tamang sagot.

1. Sa bawat gawaing sining, napakahalaga na ipakita ang pagiging malikhain. Ano ang katangian ng isang batang malikhain?
 - A. Nagpapaguhit sa iba.
 - B. Nangongopya sa aklat
 - C. Nangongopya ng ginawa ng iba
 - D. Nag-iisip at gumuguhit ng sariling disenyo.

2. Anong elemento ng sining ang pokus ng nasa *ethnic motif design*?

- A. Hugis
- B. Kulay
- C. Linya
- D. Tekstura



3. Ano ang dapat mong gawin kapag pinuna ang iyong natapos na gawaing sining?
 - A. Magalit
 - B. Huwag pansinin ang puna.
 - C. Punahin ang gawa ng nagbigay ng puna.
 - D. Tanggapin nang maluwag sa kalooban ang puna.
4. Ito ang tawag sa mga disenyo, *letter print*, *slogan o logo* na makikita sa mga papel, tela, *tarpaulin* at sa iba pang materyales upang hindi paulit-ulit ang pagguhit o pagpinta.
 - A. Ethnic design
 - B. Mold
 - C. Relief Print
 - D. Texture

5. Bakit may kani-kaniyang *motif design* ang mga pangkat etniko sa ating bansa?
- A. Dahil noon pa man ay mahilig na sila sa sining.
 - B. Dahil sa may kani-kaniyang istilo ang mga pangkat-etniko.
 - C. Dahil ang kanilang disenyo ay nagpapakita ng kanilang kultura at kapaligiran.
 - D. Dahil ang kanilang mga ninuno ay may kinagisnan nang uri ng disenyo para sa kanilang pangkat.



Isaisip

Panuto: Isulat ang **T** kung tama ang pahayag at **M** kung mali.

- _____ 1. Ang mga disenyong may etnikong *motif* ay makikita sa maraming bagay tulad ng banga, tela, damit, sarong, malong, panyo, cards, at iba pa.
- _____ 2. Ang disenyong etniko ay nakapagpapaganda ng mga kagamitan.
- _____ 3. Ang mga ethnic designs ay may mahahalagang kahulugan sa mga pangkat-etniko.
- _____ 4. Ang ibang pangkat na naniniwala sa mga anito ay gumagamit ng mga hugis ng hayop, tao, halaman, bundok, araw, at iba pa upang ipakita ang kanilang kultura.
- _____ 5. Isinasaalang-alang ang gusto ng gumagawa kahit saang okasyon o pagdiriwang ito gagamitin.

TANDAAN

Relief prints ang tawag sa isang uri ng pagtatatak o pag pi-print na mula sa mataas/ nakaangat na bahagi ng inukit na bloke o *linoleum block*. Ito ay maaring gamitin sa paggawa ng letter print, slogan o logo na makikita sa mga papel, tela, tarpaulin at sa iba pang materyales upang hindi paulit-ulit ang pagguhit o pagpinta. Ito ay ginagawa sa pamamagitan ng pagbuo ng isang *relief master* o molde na maaaring gamitin sa paglilipat o pagpaparami sa disenyo.



Isagawa

Relief Print ng Disenyong may Etnikong Motif sa Paggawa ng Gift Wrapper

Kagamitan: banana stalk at iba pang gulay na may *stalk*, *brush*, *acrylic paint* o *water color*, *cartolina* o *cardboard*, *gunting* at *container*

Mga Hakbang Sa Paggawa:

1. Kumuha ng isang papel at gumuhit ng modelo ng disenyong etniko.
2. Mula sa nabuong modelo sa papel, gumupit ng anumang bagay na maaaring gawing pantatak (*stamp*) tulad ng sanga ng puno ng saging (*banana stalk*) at iba pang bagay na may *stalks*. Mag-ingat sa paggamit ng matutulis na bagay.
3. Gumupit ng *cartolina* (*1/2 cartolina*).
4. Pahiran ng pinta ang dulo ng *stalks* upang mailipat ang disenyo sa gagawing *gift wrapper* gamit ang *brush*.
5. Sa pagbuo ng disenyo sa kalahating *cartolina*, iayos ito nang naayon sa gusto mong disenyo.
6. Patuyuin ang *cartolina* at gamitin itong pambalot ng regalo.



Tayahin

Panuto: Iguhit ang ☆ sa kahon na katumbas ng iyong antas sa mga kasanayang nasa unang hanay.

Gamit ang rubrik, suriin ang iyong ginawang likhang-sining batay sa sumusunod na batayan:

KASANAYAN	Buong Husay	Naaayon sa inaasahan	May kaunting kahinaan o pagkukulang	Nangangailangan ng tulong o suporta
1. Nasunod ko nang buong husay ang pamaraan sa paggawa ng <i>relief prints</i> .				
2. Hango sa mga <i>ethnic motif designs</i> ng mga pangkat etniko ang nagawa kong disenyo sa <i>relief prints</i> .				
3. Nagawa ko ng Malaya at maayos ang <i>relief prints</i> ng mag-isa.				

KASANAYAN	Buong Husay	Naaayon sa inaasahan	May kaunting kahinaan o pagkukulang	Nangangailangan ng tulong o suporta
4. Naibahagi at naipakita ko ang aking kakayahan sa paggawa ng <i>relief print</i> na may <i>ethnic design</i> .				



Karagdagang Gawain

Panuto: Kumalap ng mga larawan ng disenyong etniko. Idikit ito sa isang *album* na iyong ginawa at isulat kung anong pangkat etniko ang gumawa nito.



Susi sa Pagwawasto

SUBUKIN

3
1
2
5
4

BALIKAN

I. Ang sagot ng bata ay
maaring magkaiba-iba
ayon sa kanilang opinyon.

II. 1. B
2. B
3. C
4. D
5. B

PAGYAMANIN

1. D
2. C
3. D
4. C
5. C

ISAISIP

1. T
2. T
3. T
4. T
5. M

Sanggunian

Digo, M.E. et.al. (2015).Musika at Sining 4, Kagamitan ng Mag-aaral. Book Media Press Inc.

Digo, M.E. et.al. (2015).Musika at Sining 4, Patnubay ng Guro. Book Media Press Inc.

<https://wallpapersafari.com/w/4eEVUL>

https://stock.adobe.com/sk/search/images?k=kalinga&asset_id=349856324

<https://ph.asiatatler.com/life/weaving-the-threads-of-filipino-heritage>

<http://theclamorofkalinga.blogspot.com/2015/06/kalinga-ethnic-costumes-igorot-costumes.html>

<https://thumbs.dreamstime.com/z/ethnic-pattern-bright-seamless-indian-henna-style-30428378.jpg>

https://www.wallpapertip.com/wpic/oTRowx_ethnic-colorful-pattern-colorful-ethnic-design/

Para sa mga katanungan o puna, sumulat o tumawag sa:

Department of Education - Bureau of Learning Resources (DepEd-BLR)

Ground Floor, Bonifacio Bldg., DepEd Complex
Meralco Avenue, Pasig City, Philippines 1600

Telefax: (632) 8634-1072; 8634-1054; 8631-4985

Email Address: blr.lrqad@deped.gov.ph * blr.lrpd@deped.gov.ph