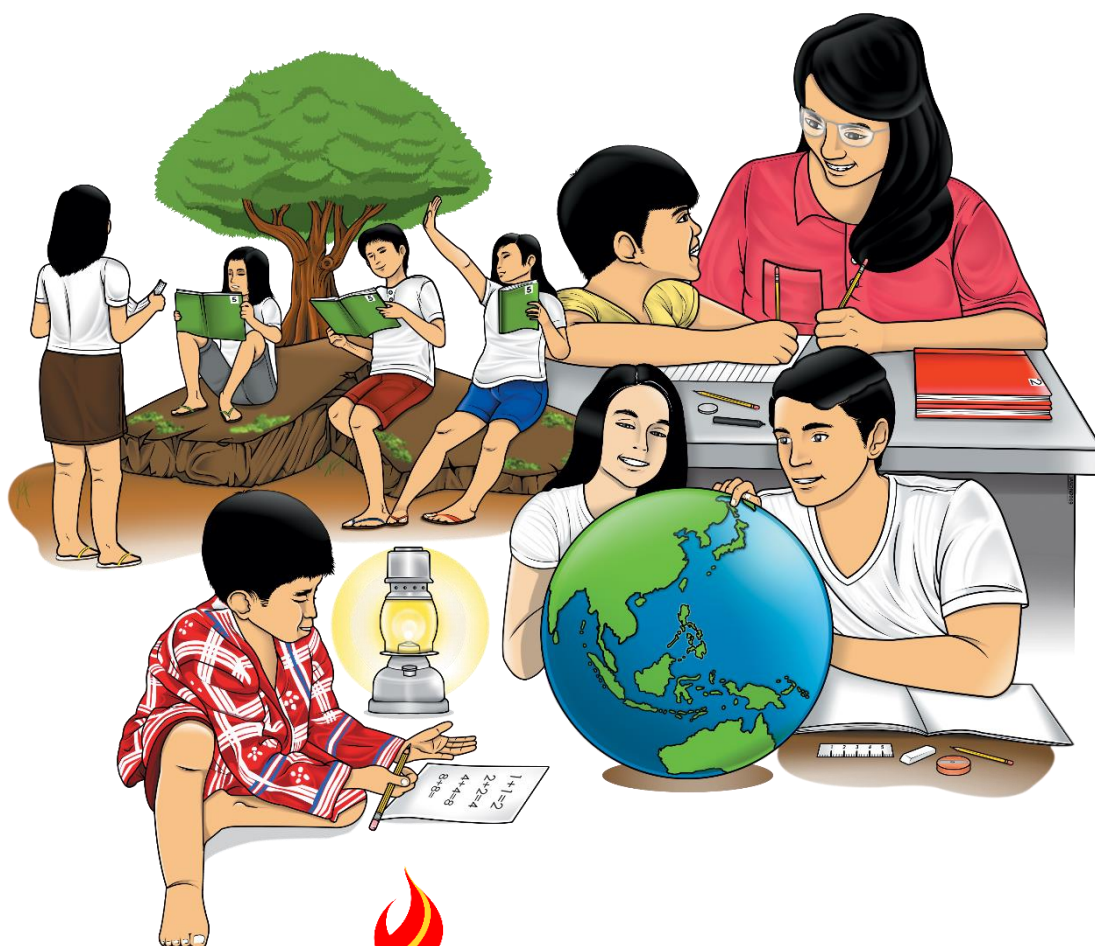


# Sining

## Ikatlong Markahan – Modyul 4: Relief Printing



**Sining – Grade 4**  
**Alternative Delivery Mode**  
**Ikatlong Markahan – Modyul 4: Relief Printing**  
**Unang Edisyon, 2020**

Isinasaad sa Batas Republika 8293, Seksiyon 176 na: Hindi maaaring magkaroon ng karapatang-sipi sa anomang akda ang Pamahalaan ng Pilipinas. Gayonpaman, kailangan muna ang pahintulot ng ahensiya o tanggapan ng pamahalaan na naghanda ng akda kung ito ay pagkakakitaan. Kabilang sa mga maaaring gawin ng nasabing ahensiya o tanggapan ay ang pagtakda ng kaukulang bayad.

Ang mga akda (kuwento, seleksiyon, tula, awit, larawan, ngalan ng produkto o brand name, tatak o trademark, palabas sa telebisyon, pelikula, atbp.) na ginamit sa modyul na ito ay nagtataglay ng karapatang-ari ng mga iyon. Pinagsumikapang matunton ang mga ito upang makuha ang pahintulot sa paggamit ng materyales. Hindi inaangkin ng mga tagapaglathala at mga may-akda ang karapatang-aring iyon. Ang anomang gamit maliban sa modyul na ito ay kinakailangan ng pahintulot mula sa mga orihinal na may-akda ng mga ito.

Walang anomang parte ng materyales na ito ang maaaring kopyahin o ilimbag sa anomang paraan nang walang pahintulot sa Kagawaran.

Inilathala ng Kagawaran ng Edukasyon  
Kalihim: Leonor Magtolis Briones  
Pangalawang Kalihim: Diosdado M. San Antonio

**Bumuo sa Pagsusulat ng Modyul**

<b>Manunulat:</b>	Mary Ann M. Corporal
<b>Editor:</b>	Francis Durante
<b>Tagasuri:</b>	Cynthia T. Montanez
<b>Tagaguhit:</b>	Emma S. Malapo
<b>Tagalapat:</b>	Mary Ann M. Corporal
<b>Tagapamahala:</b>	Gilbert T. Sadsad Francisco B. Bulalacao, Jr. Grace U. Rabelas Ma. Leilane R. Lorico Jerson V. Toralde Belen B. Pili Randy Bona

**Inilimbag sa Pilipinas ng \_\_\_\_\_**

**Department of Education – Region V**

Office Address: Regional Center Site, Rawis, Legazpi City 4500  
Telefax: 0917 178 1288  
E-mail Address: region5@deped.gov.ph

**4**

# **Sining**

## **Ikatlong Markahan – Modyul 4: Relief Printing**

## **Paunang Salita**

Ang Self-Learning Module o SLM na ito ay maingat na inihanda para sa ating mag-aaral sa kanilang pag-aaral sa tahanan. Binubuo ito ng iba't ibang bahagi na gagabay sa kanila upang maunawaan ang bawat aralin at malinang ang mga kasanayang itinakda ng kurikulum.

Ang modyul na ito ay may inilaang Gabay sa Guro/Tagapagdaloy na naglalaman ng mga paalala, pantulong o estratehiyang magagamit ng mga magulang o kung sinumang gagabay at tutulong sa pag-aaral ng mga mag-aaral sa kani-kanilang tahanan.

Ito ay may kalakip na paunang pagsusulit upang masukat ang nalalaman ng mag-aaral na may kinalaman sa inihandang aralin. Ito ang magsasabi kung kailangan niya ng ibayong tulong mula sa tagapagdaloy o sa guro. Mayroon ding pagsusulit sa bawat pagtatapos ng aralin upang masukat naman ang natutuhan. May susi ng pagwawasto upang makita kung tama o mali ang mga sagot sa bawat gawain at pagsusulit. Inaasahan namin na magiging matapat ang bawat isa sa paggamit nito.

Pinapaalalahanan din ang mga mag-aaral na ingatan ang SLM na ito upang magamit pa ng ibang mangangailangan. Huwag susulatan o mamarkahan ang anumang bahagi ng modyul. Gumamit lamang ng hiwalay na papel sa pagsagot sa mga pagsasanay.

Hinihikayat ang mga mag-aaral na makipag-ugnayan agad sa kanilang guro kung sila ay makararanas ng suliranin sa pag-unawa sa mga aralin at paggamit ng SLM na ito.

Sa pamamagitan ng modyul na ito at sa tulong ng ating mga tagapagdaloy, umaasa kami na matututo ang ating mag-aaral kahit wala sila sa paaralan.



## **Alamin**



Halina't gumawa at magdisenyo!

Sa modyul na ito makabubuo ng *relief prints* ng *ethnic motif design* na karaniwang makikitang dekorasyon sa banga, tela, damit, sarong, malong, panyo, *cards* at iba pa.

Binubuo ang etnikong *motif* ng mga hugis at linya. Sa pamamagitan ng pag-uulit, pagsasalit-salit at *radial* na ayos (paikot) ng mga hugis at linya, nagkakaroon ng maganda at kaaya-ayang disenyo ang mga *ethnic motif designs*.

Pagkatapos ng modyul na ito ay inaasahan ang mag-aaral ay magagawa ang sumusunod na layunin:

- A. Naipamamalas ang kakayahan sa paggawa ng *relief prints*.
- B. Nabibigyang pansin ang kahalagahan ng *relief prints* sa pagpapaganda ng isang likhang-sining.

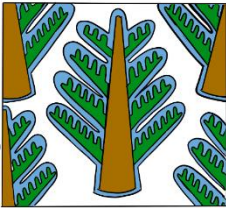

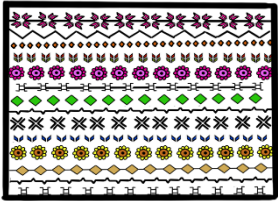


## Subukin

1. Ano ano ang mga dapat nating isaalang-alang sa paggawa ng likhang sining?
2. Mahalaga din ba ito sa paggawa ng *relief prints*? Bakit?



**Panuto:** Pagtambalin ang Hanay A sa hanay B. Isulat ang titik ng tamang sagot sa loob ng kahon.

HANAY A	HANAY B
<input data-bbox="204 1149 309 1223" type="checkbox"/> 1. 	A. Radyal na ayos
<input data-bbox="204 1366 309 1440" type="checkbox"/> 2. 	B. Pasalit-salit
<input data-bbox="204 1590 309 1664" type="checkbox"/> 3. 	C. Pag-uulit



MAGALING! 😊

Ilan ang nakuha mo?

Nasiyahan ka ba habang sinasagutan ang mga katanungan? Magaling kung nakuha mo lahat ng tamang sagot. Ayos lang din kung hindi mo nakuha lahat dahil mas lalo pa natin ito lilingin.



## **Balikan**

**Panuto:** Basahin at unawain ang sitwasyon sa ibaba.

Inatasan ka ng iyong guro na gumawa ng isang *relief print* para sa inyong class logo. Ano ang tamang pagkakasunod-sunod ng pamamaraan ng paggawa nito?

1. Pahiran ng pinta o *acrylic paint* ang bahaging may ukit gamit ang paint brush.
2. Kumuha ng isang bagay na maaaring pag-ukitan at gawing *relief print* tulad ng *rubber* o lumang tsinelas, matigas at *flat* na sabon, lamang- ugat (patatas o kamote), kahoy, at iba pa.
3. Gumuhit ng disenyo sa papel upang gawing modelo.
4. Maingat na ilipat ang disenyo sa papel o tela sa pamamagitan ng pagdiin ng bahaging may pinta.
5. Iukit sa napiling bagay para sa *relief print* ang disenyo.
  - A. 1-2-3-5-4
  - B. 4-2-3-5-1
  - C. 2-3-5-1-4
  - D. 4-2-3-5-1



## Tuklasin



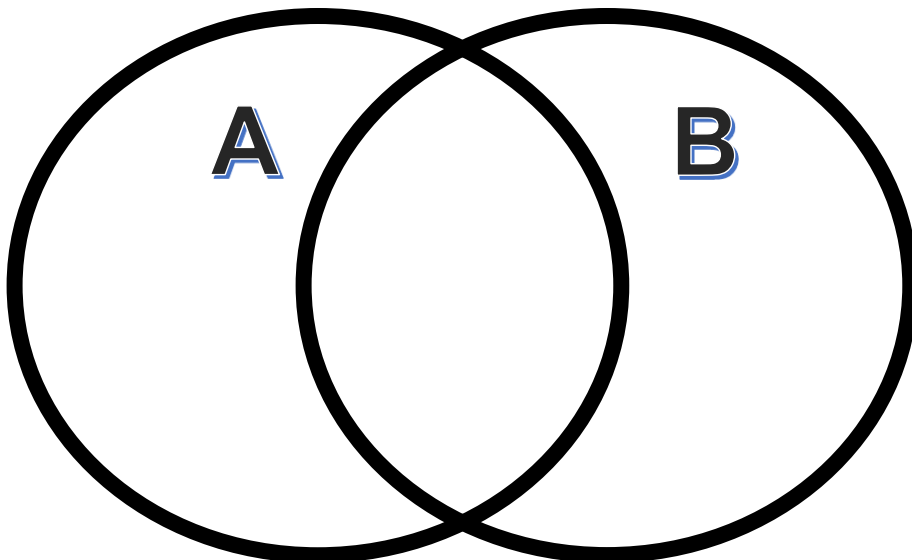
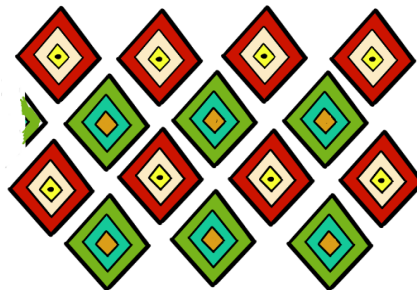
Handa ka na bang matuto ng bagong aralin sa upang mahubog ang iyong kakayahan?

**Panuto:** Tingnan ang mga larawan. Gamit ang venn diagram, ibigay ang pagkakatapareho at pagkakaiba ng bawat larawan.

A



B



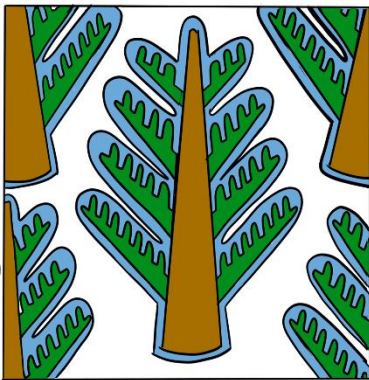




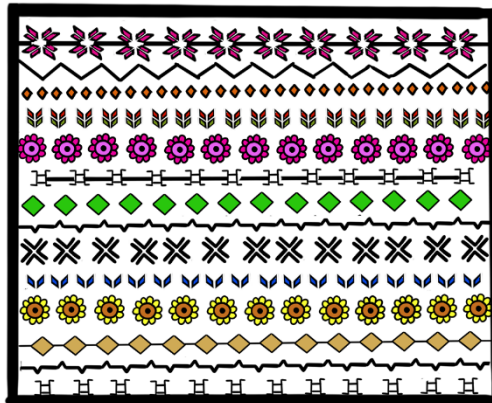
## Suriin

Ang *ethnic designs* ay mahalaga sa paggawa ng *relief prints*. Ang bawat disenyo na nabubuo o nagagawa sa likhang sining na ito ay batay sa mga makukulay na linya o hugis na makikita sa *ethnic designs* ng mga pangkat etniko. Ang mga disenyong ito ay maaring gamitin upang makalikha ng isang magandang obra na maaaring gamiting palamuti sa bahay o kagamitan.

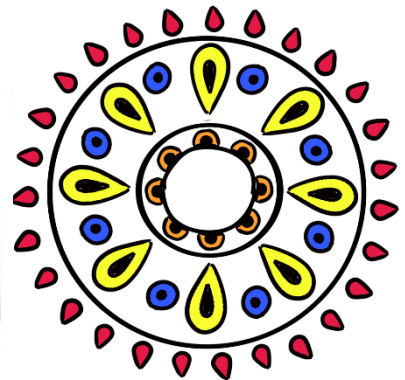
Binubuo ang etnikong *motif* ng mga hugis at linya. Sa pamamagitan ng pag-uulit, pagsasalit-salit at radyal na ayos (paikot) ng mga hugis at linya, nagkakaroon ng maganda at kaaya-ayang disenyo ang mga *ethnic motif designs*.



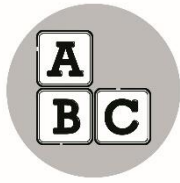
Pag-uulit



Pasalit-salit



Radyal na Ayos



## Pagyamanin

I. **Panuto:** Basahin at unawain ang bawat tanong. Bilugan ang titik ng tamang sagot.

1. Alin ang disenyong nagpapakita ng radyal na ayos?



<https://artmuseum.mtholyoke.edu/object/dish-radial-design>

A.



<https://ivyanpearlboutique.com/wp-content/uploads/2018/08/african-pattern.png>

B.



[https://www.freepik.com/premium-vector/ethnic-ribbon-patterns-vector-mexican-tibetan-seamless-ribbon-pattern-set-with-carpet-design\\_4955953.htm](https://www.freepik.com/premium-vector/ethnic-ribbon-patterns-vector-mexican-tibetan-seamless-ribbon-pattern-set-with-carpet-design_4955953.htm)

C.



[https://all-free-download.com/free-vector/download/seamless-ethnic-pattern-design-vector\\_588904.html](https://all-free-download.com/free-vector/download/seamless-ethnic-pattern-design-vector_588904.html)

D.

2. Ang sumusunod na pahayag ay tumutukoy sa *relief prints* MALIBAN sa isa.

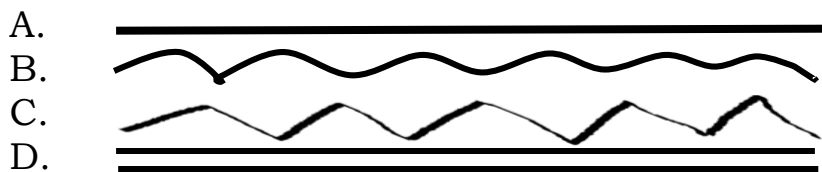
- A. Ang *relief prints* ay binubuo ng mga hugis at linya.
- B. Ang *relief prints* isang likhang sining na walang kulay.
- C. Ang *relief prints* ay may tatlong ayos, ang radial o paikot, pag-uulit at pagsasalit-salit ng mga hugis at linya.
- D. Ang *relief prints* ay ginagamit upang magkaroon ng maganda at kaaya-ayang disenyo ang mga *ethnic motif* design.

3. Tingnan ang isang inilimbag na larawan. Ano ang ipinakikita ng larawan?



Source:<https://freedesignfile.com/upload/2014/04/Beautiful-ethnic-style-seamless-patterns-vector-set-03.jpg>

- A. Mga linyang gumagalaw.  
B. Mga linyang hindi gumagalaw.  
C. Mga hugis na may radyal na ayos.  
D. Mga hugis na may ritmong salit-salit.
4. Ang sumusunod ay halimbawa ng ritmo sa sining. Alin sa ibaba ang naglalarawan ng linyang inuulit?



5. Sa tuwing kayo ay gumagawa ng gawaing sining ay laging pinalalagyan sa inyo ng diyaryo ang mesang pinaggagawaan. Bakit?
- A. Upang hindi makita ng iba ang iyong ginagawa.  
B. Upang hindi marumihan ang mesang pinaggagawaan.  
C. Upang lalong gumanda ang gagawing gawaing sining.  
D. Upang magkaroon ng disenyo ang iyong gawaing sining.



## **Isaisip**

Ano-ano ang mga dapat tandaan sa paggawa ng *relief prints*?

---

---

---

Ano ang kahalagahan ng kasanayan sa paggawa ng *relief prints*?

---

---

---

### **TANDAAN**

Ang *ethnic designs* ay may mahalagang kahulugan sa bawat pangkat etniko. Ito ay nabuo ayon sa paniniwala o kultura ng bawat pangkat. Ginagamit nila ang mga disenyo nang naaayon sa okasyon o pagdiriwang.

Binubuo ang *ethnic motifs* ng mga hugis at linya.

Nagkakaroon ng maganda at kaaya-ayang disenyo ang mga *ethnic motif designs* sa pamamagitan ng pag-uulit, pagsasalit-salit at radyal na ayos (paikot) ng mga hugis at linya.



## **Isagawa**

### **Relief Print ng Disenyong may Etnikong Motif**

**Kagamitan:** *banana stalk* at iba pang gulay na may *stalk*, *brush*, *acrylic paint* o *water color*, *cartolina* o *cardboard*, *gunting* at *container*

#### **Mga Hakbang Sa Paggawa:**

1. Kumuha ng isang papel at gumuhit ng modelo ng disenyong etniko na nagpapakita ng pag-uulit, pagsasalit-salit, paikot o *radial* na ayos.
2. Mula sa nabuong modelo sa papel, gumupit ng anumang bagay na maaaring gawing pantatak (*stamp*) tulad ng sanga ng puno ng saging (*banana stalk*) at iba pang bagay na may *stalks*. Mag-ingat sa paggamit ng matutulis na bagay.
3. Gumupit ng cartolina o cardboard na kasinlaki ng *greeting cards* (*1/4 bond paper*).
4. Pahiran ng pinta ang dulo ng *stalks* upang mailipat ang disenyo sa gagawing *card* gamit ang *brush*.
5. Sa pagbuo ng disenyo sa *card*, iayos ito nang paulit-ulit, pasalit-salit o *radial*.
6. Sumulat ng isang maikling mensahe sa maaaring pagbigyan ng *card* sa gawang loob nito.
7. Patuyuin ang *card* at ipakita sa kaklase bago ipasa sa guro.

Ipaliwanag kung bakit mo nabuo ang larawang iyong iginuhit. Ano ang naramdaman mo pagkatapos mo gawin ang larawan?

Magaling, binabati kita.



## Tayahin

**Panuto:** Iguhit ang 😊 sa kahon na katumbas ng iyong antas sa mga kasanayang nasa unang hanay.

Gamit ang rubrik, suriin ang iyong ginawang likhang-sining batay sa sumusunod na batayan:

<b>KASANAYAN</b>	<b>Buong Husay</b>	<b>Naaayon sa inaasahan</b>	<b>May kaunting kahinaan o pagkukulang</b>	<b>Nangangailangan ng tulong o suporta</b>
1. Nasunod ko nang maayos ang pamaraan sa paggawa ng <i>relief prints</i> gamit ang etnikong disenyo.				
2. Naipakita ko ang pag-uulit, pagsasalit-salit o radyal na ayos sa ginawang disenyo.				
3. Ang sarili kong disenyong nagawa sa <i>relief prints</i> ay hango sa mga <i>ethnic motif designs</i> ng mga pangkatetniko				
4. Malaya akong nakagawa ng <i>relief prints</i> na hindi kinailangan ang tulong ng iba.				



## ***Karagdagang Gawain***

**Panuto:** Gumawa ng *relief print* gamit ang iba't ibang elemento ng sining.



## Susi sa Pagwawasto

**SUBUKIN**

1-2. Ang sagot ay nagkakaiba-iba ayon sa pagka-unawa at opinyon ng bata.

1. C
2. A
3. B

**BALIKAN**

1. C-2-3-5-1-4

**TUKLASIN**

**PAGYAMANIN**

1. A
2. B
3. C
4. D
5. B

**ISAISIP**

Ang sagot ay nagkakaiba-iba ayon sa pagka-unawa at opinyon ng bata.



## ***Sanggunian***

Digo, M.E. et.al. (2015).Musika at Sining 4, Kagamitan ng Mag-aaral. Book Media Press Inc.

Digo, M.E. et.al. (2015).Musika at Sining 4, Patnubay ng Guro. Book Media Press Inc.

<https://artmuseum.mtholyoke.edu/object/dish-radial-design>

<https://ivyandpearlboutique.com/wp-content/uploads/2018/08/african-pattern.png>

[https://www.freepik.com/premium-vector/ethnic-ribbon-patterns-vector-mexican-tibetan-seamless-ribbon-pattern-set-with-carpet-design\\_4955953.htm](https://www.freepik.com/premium-vector/ethnic-ribbon-patterns-vector-mexican-tibetan-seamless-ribbon-pattern-set-with-carpet-design_4955953.htm)

[https://all-free-download.com/free-vector/download/seamless-ethnic-pattern-design-vector\\_588904.html](https://all-free-download.com/free-vector/download/seamless-ethnic-pattern-design-vector_588904.html)

<https://freedesignfile.com/upload/2014/04/Beautiful-ethnic-style-seamless-patterns-vector-set-03.jpg>

**Para sa mga katanungan o puna, sumulat o tumawag sa:**

Department of Education - Bureau of Learning Resources (DepEd-BLR)

Ground Floor, Bonifacio Bldg., DepEd Complex  
Meralco Avenue, Pasig City, Philippines 1600

Telefax: (632) 8634-1072; 8634-1054; 8631-4985

Email Address: [blr.lrqad@deped.gov.ph](mailto:blr.lrqad@deped.gov.ph) \* [blr.lrpd@deped.gov.ph](mailto:blr.lrpd@deped.gov.ph)