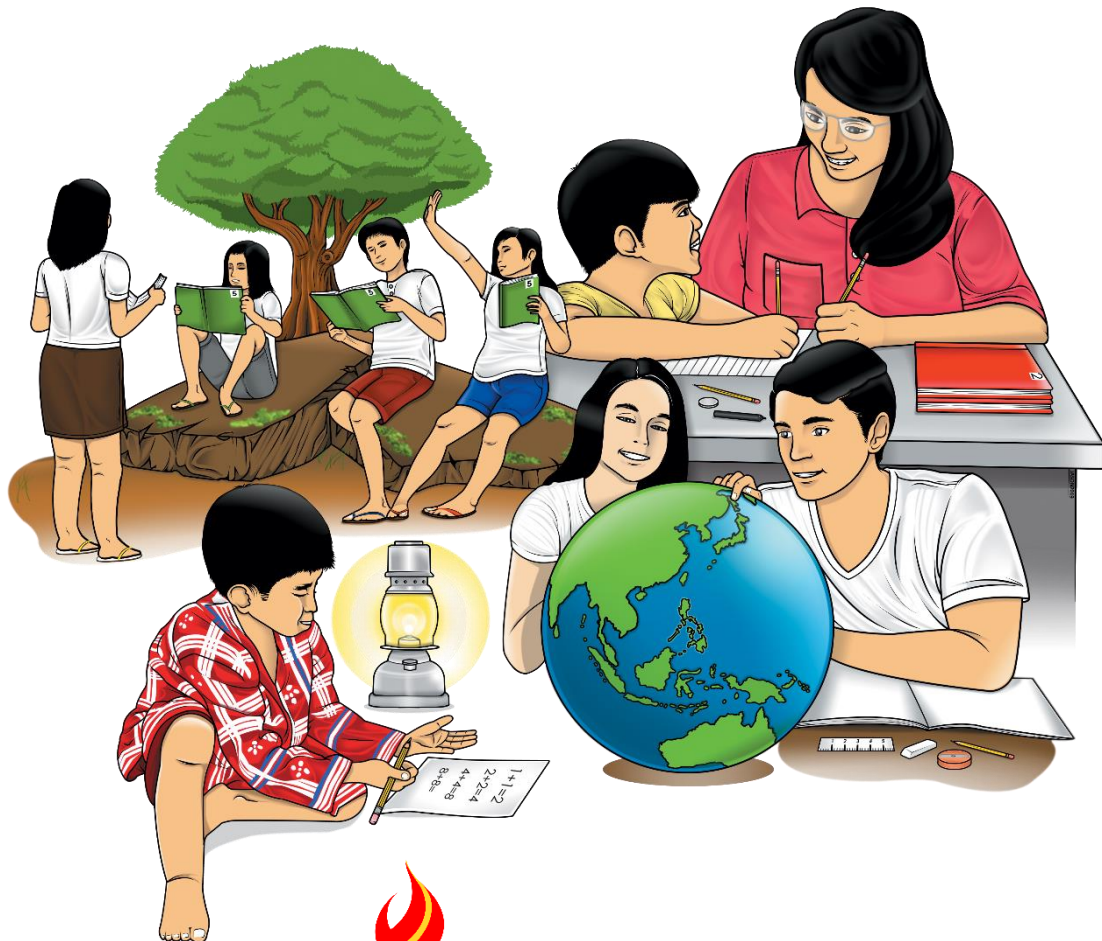


4

Sining

Ikatlong Markahan – Modyul 7: Mga Katutubong Disenyo: Paglilimbag sa Pamayanang Kultural



Sining – Grade 4

Alternative Delivery Mode

Quarter 3 – Module 7: Mga Katutubong Disenyo: Paglilimbag sa Pamayanang Kultural Unang Edisyon, 2020

Isinasaad sa Batas Republika 8293, Seksiyon 176 na: Hindi maaaring magkaroon ng karapatang-sipi sa anomang akda ang Pamahalaan ng Pilipinas. Gayunpaman, kailangan muna ang pahintulot ng ahensiya o tanggapan ng pamahalaan na naghanda ng akda kung ito ay pagkakakitaan. Kabilang sa mga maaaring gawin ng nasabing ahensiya o tanggapan ay ang pagtakda ng kaukulang bayad.

Ang mga akda (kuwento, seleksiyon, tula, awit, larawan, ngalan ng produkto o brand name, tatak o trademark, palabas sa telebisyon, pelikula, atbp.) na ginamit sa modyul na ito ay nagtataglay ng karapatang-ari ng mga iyon. Pinagsumikapang matunton ang mga ito upang makuha ang pahintulot sa paggamit ng materyales. Hindi inaangkin ng mga tagapaglathala at mga may-akda ang karapatang-aring iyon. Ang anomang gamit maliban sa modyul na ito ay kinakailangan ng pahintulot mula sa mga orihinal na may-akda ng mga ito.

Walang anomang parte ng materyales na ito ang maaaring kopyahin o ilimbag sa anomang paraan nang walang pahintulot sa Kagawaran.

Inilathala ng Kagawaran ng Edukasyon

Kalihim: Leonor Magtolis Briones

Pangalawang Kalihim: Diosdado M. San Antonio

Bumuo sa Pagsusulat ng Modyul

Manunulat: Francis C. Agapito

Editor: Francis Durante

Tagasuri: Cynthia T. Montanez

Tagaguhit: Emma S. Malapo

Tagalapat: Francis C. Agapito, Salvador B. Belen Jr.

Tagapamahala: Regional Director: Gilbert T. Sadsad

CLMD Chief: Francisco B. Bulalacao, Jr.

Regional EPS In Charge of LRMS: Grace U. Rabelas

Regional ADM Coordinator: Ma. Leilane R. Lorico

CID Chief: Jerson V. Toralde

Division EPS In Charge of LRMS: Belen B. Pili

Division ADM Coordinator: Randy Bona

Inilimbag sa Pilipinas ng _____

Department of Education – Region V

Office Address: Regional Center Site, Rawis, Legazpi City 4500

Telefax: 0917 178 1288

E-mail Address: region5@deped.gov.ph

Sining

**Ikatlong Markahan – Modyul 7:
Mga Katutubong Disenyo: Paglilimbag
sa Pamayanang Kultural**

Paunang Salita

Ang Self-Learning Module o SLM na ito ay maingat na inihanda para sa ating mag-aaral sa kanilang pag-aaral sa tahanan. Binubuo ito ng iba't ibang bahagi na gagabay sa kanila upang maunawaan ang bawat aralin at malinang ang mga kasanayang itinakda ng kurikulum.

Ang modyul na ito ay may inilaang Gabay sa Guro/Tagapagdaloy na naglalaman ng mga paalala, pantulong o estratehiyang magagamit ng mga magulang o kung sinumang gagabay at tutulong sa pag-aaral ng mga mag-aaral sa kani-kanilang tahanan.

Ito ay may kalakip na paunang pagsusulit upang masukat ang nalalaman ng mag-aaral na may kinalaman sa inihandang aralin. Ito ang magsasabi kung kailangan niya ng ibayong tulong mula sa tagapagdaloy o sa guro. Mayroon ding pagsusulit sa bawat pagtatapos ng aralin upang masukat naman ang natutuhan. May susi ng pagwawasto upang makita kung tama o mali ang mga sagot sa bawat gawain at pagsusulit. Inaasahan namin na magiging matapat ang bawat isa sa paggamit nito.

Pinapaalalahanan din ang mga mag-aaral na ingatan ang SLM na ito upang magamit pa ng ibang mangangailangan. Huwag susulatan o mamarkahan ang anumang bahagi ng modyul. Gumamit lamang ng hiwalay na papel sa pagsagot sa mga pagsasanay.

Hinihikayat ang mga mag-aaral na makipag-ugnayan agad sa kanilang guro kung sila ay makararanas ng suliranin sa pag-unawa sa mga aralin at paggamit ng SLM na ito.

Sa pamamagitan ng modyul na ito at sa tulong ng ating mga tagapagdaloy, umaasa kami na matututo ang ating mag-aaral kahit wala sila sa paaralan.



Alamin

Isang maganda at makabuluhang araw sa iyo kaibigan!

Bukod tangi ang pagiging malikhain ng mga Pilipino. Hanggang sa kasalukuyan, ang mga pamanang sining ng ating mga ninuno ay naging gabay ng makabagong obra. Higit na pinagyayaman nito ang mga disenyo at paraan ng paglikha.

Ang modyul na ito ay naglalaman at tatalakay sa paglilimbag ng *relief prints* gamit ang malalaki at maliliit na hugis nang paulit-ulit at pasalit-salit.

Matapos mong pag-aralan at gawin ang iba't-ibang pagsasanay sa modyul na ito, ikaw ay inaasahan na magtatamo ng mga sumusunod na kasanayan:

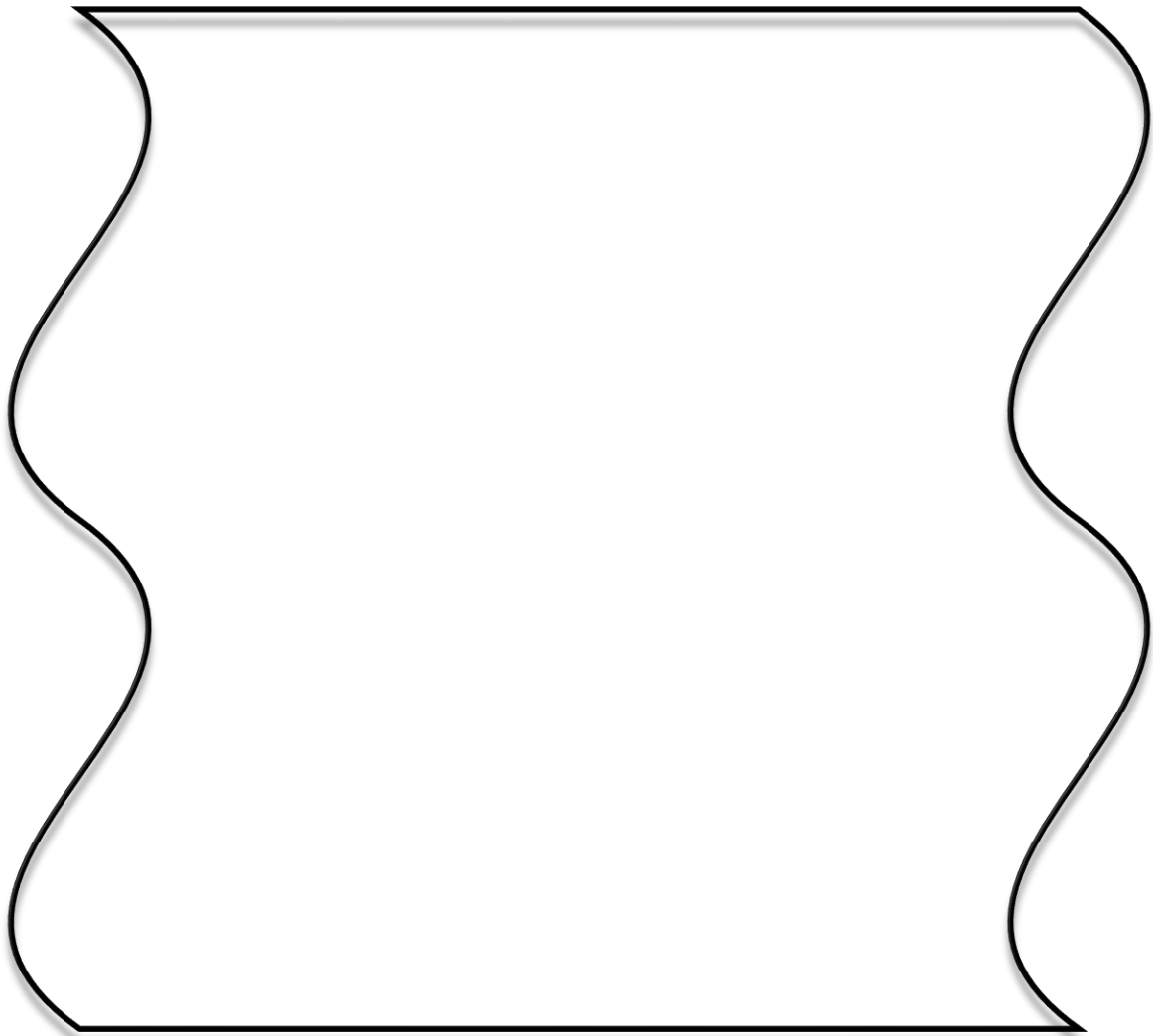
1. Nakapaglilimbag ng *relief* nang may sapat na kasanayan na makabuo ng disenyo gamit ang paraan ng paulit-ulit at pasalit-salit.



Subukin

GAWIN AT KAKAYANIN!

Gamit ang iyong dating ginamit na *relief mold*, gawaan ng disenyo ang panyo sa ibaba.



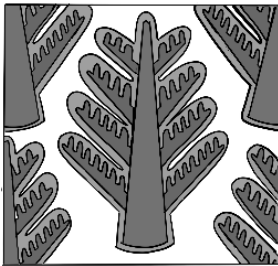
Kung nasiyahan ka sa iyong ginawa, gumuhit ng masayang mukha (☺) sa kanang ibaba ng iyong papel. Kung hindi ka nasiyahan, gumuhit ng malungkot na mukha (☹) sa kanang ibaba ng iyong papel.



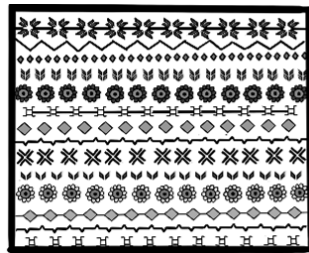
Balikan

Panuto: Pagmasdang mabuti ang mga larawan. Tukuyin ang paraan ng pagkakaayos ng disenyo o ritmong ginamit. Isulat ang titik ng iyong sagot sa ibaba.

A.



B.



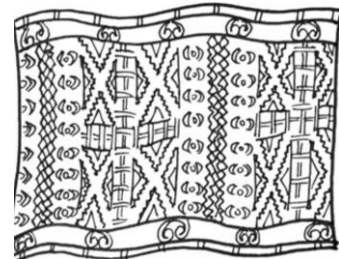
C.



D.



E.



Source: Musika at Sining 4, Patnubay ng Guro

Paulit-ulit	Pasalit-salit



Tuklasin

Basahing mabuti ang tula at sagutin ang mga susunod na tanong. Isulat ang iyong sagot sa sagutang papel.

Paglilimbag

Francis C. Agapito

Katutubong disenyo’y kay gandang pagmasdan.
Ito’y sumasalamin ng mayamang kasaysayan.
Hinahabi ng nakaraan at ng kasalukuyan.
Pumupukaw sa damdamin ng pagkamamamayan.

Mga disenyo’y may iba’t-ibang paraang ginagamit,
Maaaring lumikha ng mga hugis na inuulit-ulit,
O di kaya’y gawan ng linyang pasalit-salit,
At subukang ilimbag sa iyong lumang damit.

Mga disenyo’y maaring gamiting panggitna,
Pansulok, pangkalahatan at pangilid na likha.
Kung gusto mo’y ilimbag sa tela, kumot at punda,
Maaari ring gamitin ang malong, gusi at plorera.

Mga Tanong:

1. Paano naipapakita ang galaw o ritmo ng disenyo?
2. Ano-ano ang paraan pag-aayos ng lokasyon ng mga disenyo?
3. Ano-anong bagay ang maaaring malimbagan ang nabanggit sa tula?



Suriin

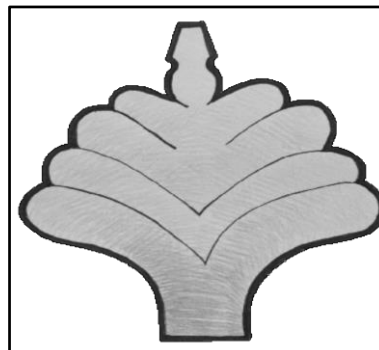
Ang disenyong etniko ay tunay na nakalulugod at kaakit-akit sa paningin. Nagpapakita ang mga ito ng pagkamalikhain ng ating mga ninuno. Nagpapamalas din ang mga ito ng iba't-ibang paraan ng pagkakaayos ng mga disenyo na mas lalong nagpapaganda sa likhang sining. Hanggang sa kasalukuyan, ginagamit pa rin ito bilang disenyong pansulok, panggitna, pangkalahatan, at panggilid sa tela, kumot, malong, plorera, gusi, at punda ng unan. Isa na rito ang disenyo ng mga taga-Kalinga sa Lalawigang Bulubundukin (Mt. Province).

Sa kanilang mga disenyo ay makikita ang paggamit nila ng malalaki at maliliit na hugis na nagdudulot ng kontrast sa mga disenyo. Ang mga larawan sa ibaba ay mga halimbawa ng paraan ng pagbuo ng isang disenyo.

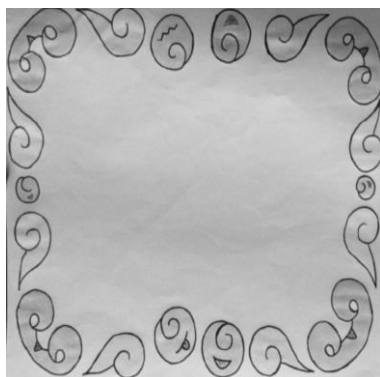
Pansulok



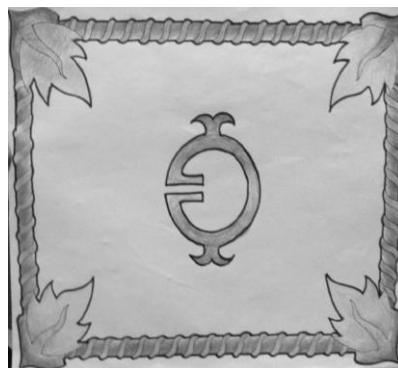
Panggitna



Pangkalahatan

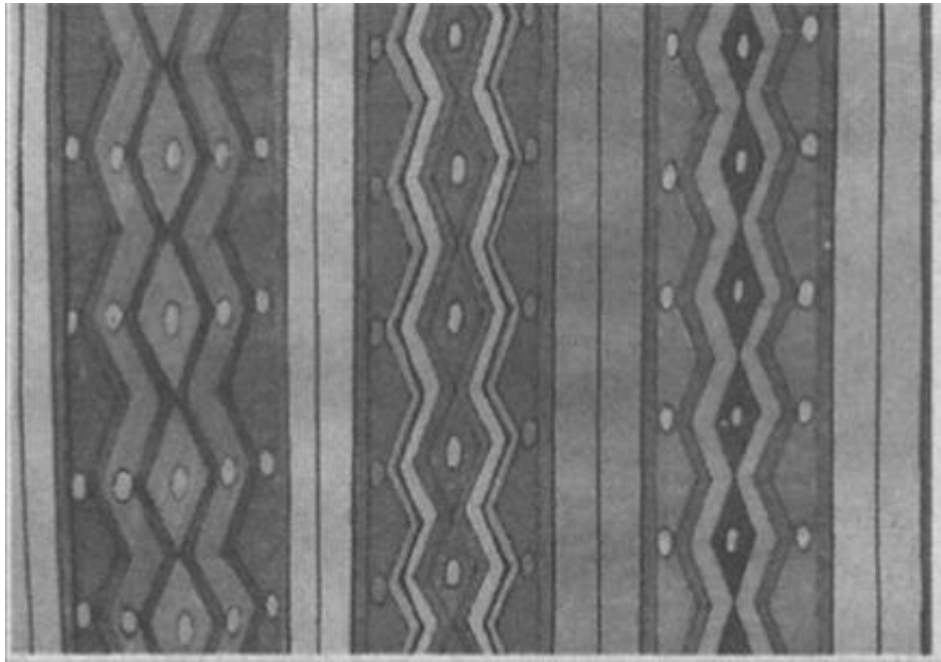


Panggilid



Source: Musika at Sining 4, Kagamitan ng Mag-aaral p. 227

Pag-aralan ang halimbawa ng disenyong Kalinga.



Source:<https://image.slidesharecdn.com/2-150616011332-lva1-app6891/95/mga-disenyo-sa-kultural-na-pamayanan-k12-art-4-14-638.jpg?cb=1434417310>

Makukulay ang pananamit at palamuti ng mga taga-Kalinga na matatagpuan sa pinakahilagang bahagi ng Luzon. Napakahalaga sa kanila ang mga palamuti sa katawan na nagpapakilala sa kanilang katayuan sa lipunan. Madalas gamitin ng mga taga-Kalinga ang kulay na pula, dilaw, berde at itim.

Ang kanilang disenyo ay nagsasaad ng kanilang pagkakakilanlan sa lugar na kanilang tinitirhan.



Pagyamanin

Gawain 1:

Lagyan ng puso (♡) ang mga pangugusap na nagsasaad ng katotohanan at ekis (✘) naman kung hindi.

- _____ 1. Ang paggamit ng maliliit at malalaking hugis ay nagbibigay ng contrast sa disenyonagawa.
- _____ 2. Ang disenyonag Kalinga ay naglalarawan ng kanilang pagkakakilanlan sa lugar na kanilang kinabibilangan.
- _____ 3. Naaalis ang pagkakaiba-iba ng mga hugis kapag gumagamit ng maliliit at malalaking hugis.
- _____ 4. Nangangahulugan na paggamit ng hugis na nakalagay sa ligid ito ay disenyong pansulok.
- _____ 5. Ang pansulok, panggilid, panggitna at pangkalahatan ay mga halimbawa ng paraan ng pagdidisenyo.

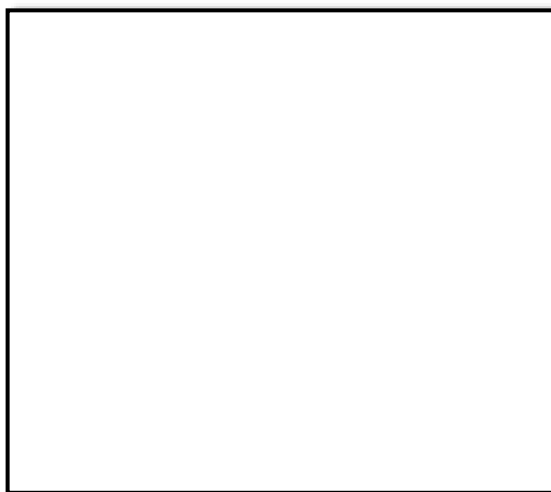
Gawain 2:

Gumuhit ng isang halimbawa ng paraan ng paggamit ng mga hugis.

Pansulok



Panggilid



Panggitna



Pangkalahatan



Kung nasiyahan ka sa iyong ginawa, gumuhit ng masayang mukha (☺) sa kanang ibaba ng iyong papel. Kung hindi ka nasiyahan, gumuhit ng malungkot na mukha (☹) sa kanang ibaba ng iyong papel.



Isaisip

Sagutin ang sumusunod na tanong.

1. Ano-ano ang kailangang isaalang-alang upang magkaroon ng *contrast* ang isang disenyo?
2. Ano-ano ang paraan sa paggamit ng mga hugis sa pagbuo ng disenyo?

TANDAAN

Sa pamamagitan ng paggamit ng maliliit at malalaking hugis ay makabubuo ka ng *contrast* sa disenyo. Maaari gumamit ng mga *found objects* o *recyclable material* sa paggawa ng *relief prints* upang mas mapadali ang paglilimbag ng mga disenyo.



Isagawa

Disenyo sa *Table Mat*

Kagamitan: *acrylic paint*, katsa o anumang tela na kasinlaki ng *table mat* o panyo, *disposable spoons* (maliliit at malalaki), *craft paper*, at lapis

Mga Hakbang Sa Paggawa:

1. Ihanda ang mga kagamitan tulad ng pintura, katsa o anumang telang kasinlaki ng *table mat* o panyo at *disposable spoons* (maliliit at malalaki).
2. Lagyan ng lumang dyaryo o *magazine* ang mesang gagamitin. Ayusin ang tela sa ibabaw nito nang maayos.
3. Mag-isip ng isang disenyo na binubuo ng iba't ibang hugis na maliliit at malalaki gamit ang mga *disposable spoons*.
4. Kunin ang *disposable spoons* (maliliit at malalaki) at dahan-dahang lagyan ng pintura ang likod nito.
5. Dahan-dahang idikit ang bahaging may pintura ng *disposable spoons* sa tela paulit-ulit hanggang mabuo ang disenyong naisip.
6. Patuyuin ang telang may disenyo. Pagkatapos, isabit ito sa pisara sa unahan upang makita ng mga kaklase.

Source: Musika at Sining 4, Kagamitan ng Mag-aaral p. 228

Magaling! Binabati kita. Natapos mong maisagawa ang gawain. Nagustuhan mo ba ang iyong ginawang sining o likhang sining?



Tayahin

Panuto: Sagutan ang rubrik ayon sa iyong ipinakitang kakayahan sa pagawa ng sining. Lagyan ng tsek (✓) ang kahon.

Kasanayan	Naisagawa nang maayos at higit pa sa inaasahan (3)	Naisagawa nang maayos ayon sa inaasahan (2)	Naisagawa nang may kaunting pagkukulang (1)
1. Nakapaglimbag ako ng disenyo gamit ang ibang materyales at bagay na nasa paligid.			
2. Nakagawa ako ng disenyong pansulok, pang-gitna, at pangkalahatan.			
3. Natapos ko ang gawain sa inilaang oras.			
4. Naging malikhain ako sa paggawa ng disenyo			
5. Naipakita ko ang <i>contrast</i> sa paggamit ng maliit at malalaking hugis sa disenyong nilimbag.			

Source: Musika at Sining 4, Kagamitan ng Mag-aaral p. 229



Karagdagang Gawain

Magtala ng mga *recyclable materials* na maaring gamitin sa paggawa ng *relief prints*. Mag-isip ng disenyo na binubuo ng iba't-ibang hugis gamit ang ilang nailistang kagamitan.



Susi sa Pagwawasto

1. Malilit at malalaking hugis
2. Pansulok, Panggitna, Pangkalahatan at panggilid

Isaisip

- Gawain 1** 1. Puso 2. Puso 3. Ekis 4. Ekis 5. Puso

Pagymain

- Paulit-ulit- A, C, D.
Pasalit-salit- B, C.

Subukin

Sanggunian

Cynthia Montañez, Ma. Teresa Caringal; Adolfo Amit; Benjamin Castro; Emily Maninang; Joan D. Sandoval; Chita E. Mendoza, at Victorina E. Mariano, *Musika at Sining 4, Kagamitan ng Mag-aaral*

Cynthia Montañez, Ma. Teresa Caringal; Adolfo Amit; Benjamin Castro; Emily Maninang; Joan D. Sandoval; Chita E. Mendoza, at Victorina E. Mariano, *Musika at Sining 4, Patnubay ng Guro*

Para sa mga katanungan o puna, sumulat o tumawag sa:

Department of Education - Bureau of Learning Resources (DepEd-BLR)

Ground Floor, Bonifacio Bldg., DepEd Complex
Meralco Avenue, Pasig City, Philippines 1600

Telefax: (632) 8634-1072; 8634-1054; 8631-4985

Email Address: blr.lrqad@deped.gov.ph * blr.lrpd@deped.gov.ph