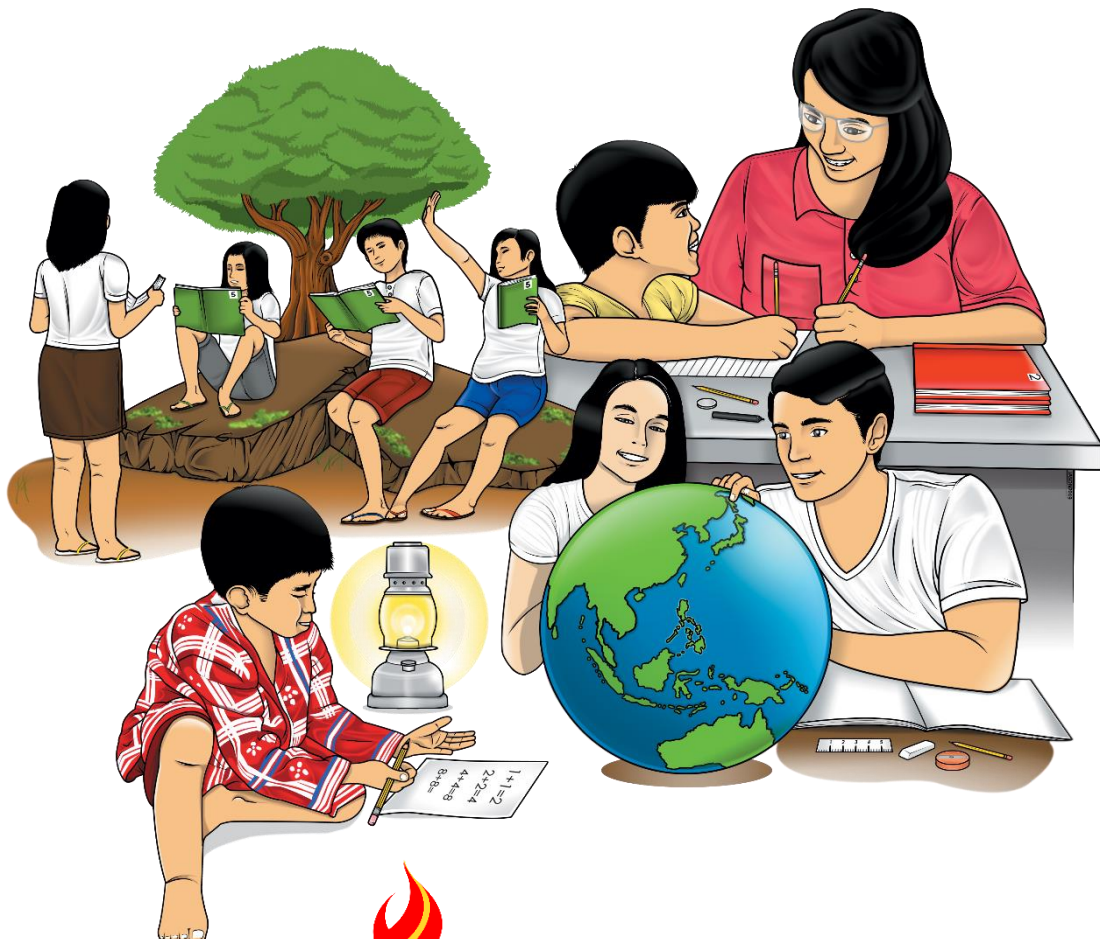


Musika

Kuwartar 1 – Modyul 5: Mga Pulsong Accented at Unaccented



Musika – Baitang 4
Alternative Delivery Mode
Kwarter 1 – Modyul 5: Mga Pulsong Accented at Unaccented
Unang Edisyon, 2020

Isinasaad sa Batas Republika 8293, Seksiyon 176 na: Hindi maaaring magkaroon ng karapatang-sipi sa anomang akda ang Pamahalaan ng Pilipinas. Gayonpaman, kailangan muna ang pahintulot ng ahensiya o tanggapan ng pamahalaan na naghanda ng akda kung ito ay pagkakakitaan. Kabilang sa mga maaaring gawin ng nasabing ahensiya o tanggapan ay ang pagtakda ng kaukulang bayad.

Ang mga akda (kuwento, seleksiyon, tula, awit, larawan, ngalan ng produkto o brand name, tatak o trademark, palabas sa telebisyon, pelikula, atbp.) na ginamit sa modyul na ito ay nagtataglay ng karapatang-ari ng mga iyon. Pinagsumikapang matunton ang mga ito upang makuha ang pahintulot sa paggamit ng materyales. Hindi inaangkin ng mga tagapaglathala at mga may-akda ang karapatang-aring iyon. Ang anomang gamit maliban sa modyul na ito ay kinakailangan ng pahintulot mula sa mga orihinal na may-akda ng mga ito.

Walang anomang parte ng materyales na ito ang maaaring kopyahin o ilimbag sa anomang paraan nang walang pahintulot sa Kagawaran.

Inilathala ng Kagawaran ng Edukasyon
Kalihim: Leonor Magtolis Briones
Pangalawang Kalihim: Diosdado M. San Antonio

Bumuo sa Pagsusulat ng Modyul

Manunulat: Serena A. Bardaje

Editor: Jerilyn M. Torio

Tagasuri: Cynthia T. Montañez

Tagaguhit: Emma N. Malapo

Tagalapat: Serena A. Bardaje, Brian Navarro

Tagapamahala: Gilbert T. Sadsad

Francisco B. Bulalacao, Jr.

Grace U. Rabelas

Ma. Leilani R. Lorico

Jerson V. Toralde

Belen B. Pili

Cynthia T. Montañez

Inilimbag sa Pilipinas ng _____

Department of Education – Region V

Office Address: Regional Center Site, Rawis, Legazpi City 4500

Telefax: 0917 178 1288

E-mail Address: region5@deped.gov.ph

Musika
Kuwartar 1 – Modyul 5:
Mga Pulsong Accented
at Unaccented

Paunang Salita

Ang Self-learning Module o SLM ito ay maingat na inihanda para sa ating mag-aaral sa kanilang pag-aaral sa tahanan. Binubuo ito ng iba't ibang bahagi na gagabay sa kanila upang maunawaan ang bawat aralin at malinang ang mga kasanayang itinakda ng kurikulum.

Ang modyul na ito ay may inilaang Gabay sa Guro/Tagapagdaloy na naglalaman ng mga paalala, pantulong o estratehiyang magagamit ng mga magulang o kung sinumang gagabay at tutulong sa pag-aaral ng mga mag-aaral sa kani-kanilang tahanan.

Ito ay may kalakip na paunang pagsusulit upang masukat ang nalalaman ng mag-aaral muna may kinalaman sa inihandang aralin. Ito ang magsasabi kung kailangan ng ibayong tulong mula sa tagapagdaloy o sa guro. Mayroon ding pagsusulit sa bawat pagtatapos ng aralin upang masukat naman ang natutuhan. May susi ng pagwawasto upang makita kung tama o mali ang mga sagot sa bawat gawain at pagsusulit. Inaasahan namin na magiging matapat ang bawat isa sa paggamit nito.

Pinapaalalahanan din ang mga mag-aaral na ingatan ang SLM na ito upang magamit pa ng ibang mangangailangan. Huwag susulatan o mamarkahn ang anumang bahagi ng modyul. Gumamit lamang ng hiwalay na papel sa pagsagot sa mga pagsasanay.

Hinihikayat ang mga mag-aaral na makipag-ugnayan agad sa kanilang guro kung sila ay makararanas ng suliranin sa pag-unawa sa mga aralin at paggamit ng SLM na ito.

Sa pamamagitan ng modyul na ito at sa tulong ng ating mga tagapagdaloy, umaasa kami na matututo ang ating mag-aaral kahit wala sila sa paaralan.



Alamin

Magandang araw sa iyo!

Ang *rhythm* ay ang paulit-ulit na tunog na naririnig batay sa diin at tagal na tinatanggap ng mga *note* at *rest*. Napapasunod ka rito kapag nakaririnig ka ng musika at madalas na naigagalaw mo ang iyong ulo, mga daliri, kamay o paa sa pagsunod sa rhythm. Ginagawa mo ito sapagkat nadarama mo ang pulso ng awit o tugtugin.

Ang rhythm at tiyempo ng mga awitin at tugtugin ay madaling natutukoy sa pamamagitan ng *accent* (diin) na naririnig at nararamdaman sa unang kumpas nito.

Ang *accent* o diin ay karaniwang makikita sa unahangbahagi ng *measure* o sa unang kumpas/ *beat* ng isang *measure*.

Sa modyul na ito ay matutulungan kang maunawaan kung ano ang kahalagahan ng *accent*.

Dalawang aralin ang bumubuo ng modyul na ito:

Aralin 1: Ang Accent at Rhythmic Pattern sa $\frac{2}{4}$
at $\frac{4}{4}$ Time Signature

Aralin 2: Ang Accent at Rhythmic Pattern sa $\frac{3}{4}$
Time Signature

Layunin ng modyul na ito ang mga sumusunod:

1. Natutukoy ang accented at unaccented na pulso sa mga *rhythmic patterns*;
2. Nailalagay ang *accent* (>) sa tamang lugar sa *notation* ng napakinggang tugtugin.

Handa ka na bang mag-umpisa?

Mahalagang Paalala: Lahat nang iyong kasagutan ay isusulatsa iyong sagutang papel.



Subukin

Sa pakikinig sa rhythm ng isang awit ay madarama mo ang mabibigat at magagaang pulso kaya't malalaman mo kung ang pulso ay napapangkat sa dalawahan, tatluhan, o apatan.

1. Awitin mo ang Sitsiritsit

Sitsiritsit

Sitsiritsit, alibangbang, salaginto't salagubang
Ang babae sa lansangan, kung gumiri'y parang
tandang.

Ale-aleng namamayong,
pasukubin yaring sanggol
Pagdating sa Malabon, ipagpalit
ng bagoong.

Mama, Mamang namamangka,
pasakayin yaring bata
Pagdating sa
Maynila, ipagpalit ng manika.

Sagutin mo ang mga sumusunod na katanungan tungkol sa awiting Sitsiritsit. Isulat ang iyong mga sagot sa papel.

- a. Ano ang naramdaman mo habang ikaw ay umaawit?

- b. Awitin muli ang kanta na may galaw ng katawan.
Ano angnapansin mo habang ikaw ay umaawit?

Sa pag awit mo ng “Sitsiritsit,” marahil ay nararamdaman mo ng paulit-ulit ang pulsong ito:



Sitsiritsit

	Sitsirit-	sit	alibang-bang,	salaginto't	salagu-
bang	Ang babae	sa lansa-ngan,	kung gumiri'y	parang	
tandang	Ale a- leng	namama- yong,	pasuku-bin	yaring	
sanggol	Pagda- ting	sa Malabon,	i-pag -lit ng	ba -	
goong.	Mama, Mamang	namamangka,	pasakayin	yaring	
bata	Pagda- ting	sa Maynila,	ipagpa- lit ng	mani-ka.	

Pansinin ang mahaba at maikling guhit. Makikitang pasalit-salit ang mahaba at maikling pulso na nangangahulugang may dalawang bilang ang kumpas nito.

2. Gamit ang iyong sagutang papel, gawin at sagutin ang katanungan bilang 1 at 2.

a. Tingnan ang nasa kahon. Iguhit ang simbolong nakikita mo sa itaas ng mahabang guhit?



Ano ang kahulugan ng simbolong iyong iginuhit?

b. Kopyahin ang mga titik ng awiting Sitsiritsit sa iyong sagutang papel. Ilagay sa tamang kinalalagyan ang mahaba at maiklinguhit sa ibaba ng bawat titik ng awit. Lagyan ng simbolo ng accent (>) para sa mabibigat na pulso.

Para sa bilang 3 at 4, maaari mong i-record ang iyong gagawin at ipakita/iparinig sa guro ang nagawa.

c. Ipalakpak mo ang ritmong dalawahan. Bigyan ng diin ang may mahahabang guhit na naglalarawan ng mas mabigat na pulso.

d. Awitin muli ang “Sitsiritsit” habang ipinapalakpak ang pulso nito sa ritmong dalawahan.

Nagawa mo ba ito nang maayos? ...Magaling!
Ngayon naman ay dumako tayo sa ritmong apatan.

3. Sa ritmong apatan, ang mga pulso ay napapangkat nang apat-apat. Ang bawat sukat ay naglalaman ng apat na pulso o apat na kumpas.



- Bilangin mo ang kumpas ng bawat sukat.
- Kopyahin sa sagutang papel ang halimbawa ng ritmong apatan at lagyan ng accent ang itaas ng mahabang guhit

Kung maayos mong nagawa ang a at b, maaari mo nang sagutinang mga susunod na katanungan.

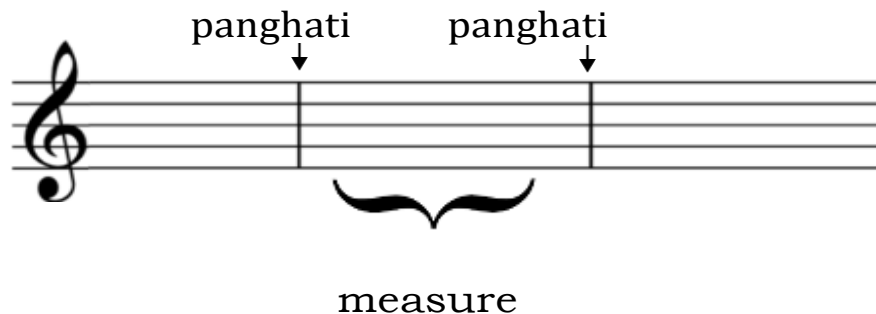
Sagutin ang mga sumusunod na katanungan sa iyong sagutang papel.

- Aling kumpas ang binibigyan ng mas mabigat na pulso sa ritmong apatan?
- Ilang kumpas mayroon sa bawat sukat kapag nasa ritmong apatan?
- Ipalakpak ang pulso ng ritmong apatan. Bigyang pansin ang mabibigat na pulso. (Maaari mong i-record sa video o audio ang ginagawa mo para makita/marinig ng guro).

Aralin**1****Ang Accent at Rhythmic Pattern sa 2 at 4 Time Signature 4 4****Balikan**

Ang isang measure ay nabubuo sa pamamagitan ng pagsasama-sama ng mga note at rest at ginagamitan ng *barline* upang mabuo ng pangkat ayon sa nakasaad na *time signature*.

Sa musika, ang panghati ay kailangan sa pagpapangkat- pangkat ng mga pulso upang mabuo ang isang sukat na naglalaman ng bilang ng pulso o kumpas.



A. Sa ritmong dalawahan, ang pulso ay napapangkat nang dala-dalawa. Ang bawat sukat ay mayroong dalawang pulso o dalawang kumpas.

Ang ritmong dalawahan ay maaaring nasa $\frac{2}{4}$ time signature.

May dalawang kumpas sa bawat sukat at ang note na tumatangap ng isang kumpas ay ang *quarter note*. Isang kumpas din ang tinatangap ng katumbas nito na *quarter rest*.

Pag-aralan mo ito.



Gawin mo ang bilang 1 hanggang 3 sa iyong sagutang papel.

1. Kopyahin ang staff.
2. Isulat ang bilang ng measures.
3. Lagyan ng wastong bilang ng kumpas sa ibaba ng note nakatulad ng unang measure.

B. Sa ritmong apatan, ang bawat sukat ay naglalaman ng apat na pulso o apat na kumpas (1,2,3,4)

Pag-aralan mo ito.



Gawin mo ang bilang 1 hanggang 3 sa iyong sagutang papel.

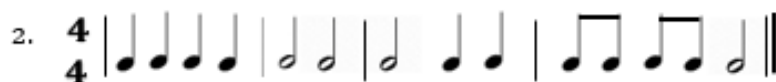
- i. Kopyahin ang staff.
- ii. Isulat ang bilang ng measures.
- iii. Lagyan ng wastong accent (>) sa itaas ng unang kumpas sa bawat measure.



Tuklasin

Upang makasunod sa daloy ng rhythm o ritmo ng isang musika, kinakailangang matukoy ang unang kumpas ng beat nito. Ang diin o accent ay karaniwang inilalagay sa unangkumpas upang maging malinaw na makasunod sa daloy ngawitin o tugtugin.

- A. Kopyahin ang mga halimbawa sa iyong sagutang papel. Lagyan ng accent sa unang bilang ng kumpas



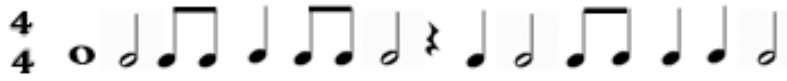
- B. Kopyahin ang halimbawa sa iyong sagutang papel at pangkatin ang mga sumusunod na note at rest na naaayon sa time signature gamit ang barline. Lagyan ng accent sa unang bilang ng kumpas.



2.



3.



4.



Suriin

A. Pag-aralan ang piyesa ng awit.

Tayo Na!

Maria Elena D. Digo

Ang ma - nga ba - ta'y na - ri - to na.

Mag - han - da na't la - la - kad na.

Ang ma - nga ga - mit ay da - la - hin na

La, la, la, la, Ta - yo'y la - la - kad na.

Source: *Musika at Sining 4, Kagamitan ng Mag-aaral p. 7*

Sagutin mo ang mga sumusunod na katanungan sa iyongsagutang papel.

1. Ano ang time signature ng awit?
2. Ibigay ang kahulugan ng time signature na matatagpuan sa piyesa ng awit.

3. Ilan ang measures na bumubuo ng awit?
4. Kumopya ng tatlong rhythmic pattern sa piyesa at lagyan ng accent (>) bawat unang bilang ng kumpas.

B. Pag-aralan ang piyesa ng awit.

Inday Kalachuchi

Awiting Bayan ng Visayas

In - day Ka - la - chu - chi may lang - gam tam - si

I - yang bal - hi - bo pu - la at ber - de

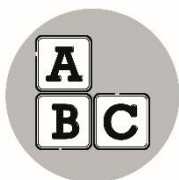
A - yowg hing - ka - lim - ti ang bar - yo din - hi

dag - hang da - la - ga, dag - hang da - la - ga, a - ko ay gwa - pa.

Source: *Musika at Sining 4, Kagamitan ng Mag-aaral p. 26*

Sagutin ang mga sumusunod na katanungan at ilagay angiyong mga kasagutan sa iyong sagutang papel.

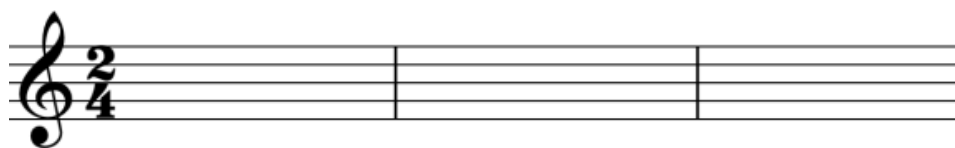
1. Ano ang time signature ng awit?
2. Ibigay ang kahulugan ng time signature na matatagpuan sa piyesa ng awit.
3. Ilan ang measures na bumubuo ng awit?
4. Kumopya ng tatlong rhythmic pattern sa piyesa at lagyan ng accent (>) bawat unang bilang ng kumpas.




Pagyamanin

A. Subukan mong gawin ang mga sumusunod sa iyong sagutangpapel:

1. Gumuhit nang dalawang staff na may G-clef. Isulat ang time signature na $\frac{2}{4}$ sa unang staff at $\frac{4}{4}$ naman sa pangalawa. Katulad nito:



2. Gamit ang dalawang staff na iyong iginuhit at ang iba't-ibang mga uri ng note at rest kagaya ng mga ito- , bumuo ng sariling rhythmic patterns na ilalagay sa bawat measure. Gamitin ang barline sa katapusan ng bawat nabuong rhythmic pattern.
3. Lagyan ng diin o accent (>) sa unang bilang ng kumpas.



Isaisip

Natandaan mo ba ang konsepto ng aralin?

1. Sa pangkaraniwang kumpas, ang unang note o kumpas ng bawat measure ay binibigyan ng accent (>) o diin.
2. Ang accent sa unang kumpas ng rhythmic pattern ay nagbibigay ng mas maayos na pagsaliw sa mga tugtugin.
3. Ang accent ay karaniwang makikita sa unang kumpas ng bawat measure.
4. Sa musika, may tinatawag na malakas na kumpas at mahinang kumpas.



Isagawa

Pag-aralan ang mga sumusunod na rhythmic patterns.

4
4

ta ti pi ta ta ta -a-a-a

4
4

ta ta ta ta ti - pi ti - pi ta ta



1. Kumuha ng isang *improvised musical instrument* (tulad ngpatpat, bao, pares ng kahoy, atbp).
2. Maghanda sa pagpapatunog nito gamit ang mga sumusunod na rhythmic patterns.
3. Bigyang pansin ang bahaging may accent.
4. Maaaring gumamit ng video o kahit anong recorder para maipakita sa iyong guro ang nagawang output.
5. Gamitin ang rhythmic syllable para maging gabay mo sawastong pagtugtog.



Tayahin

A. Isulat sa iyong sagutang papel ang salitang pupuno sa bawat pangungusap.

1. Ang _____ ay ang pinagsama-samang mga note at rest na nabuo ayon sa nakasaad na time signature.
2. Sa _____, ang mga pulso ay napapangkat sadalawang kumpas.
3. Ang bawat sukat sa _____ ay naglalaman ng apat na pulso o apat na kumpas.
4. Ang _____ ay karaniwang makikita sa unangbilang ng bawat kumpas sa isang measure.

5. May _____ na bilang ang bawat measure ng $\frac{4}{4}$ time signature.

B. Sa iyong papel, gumawa ng 5 rhythmic patterns gamit ang iba't-ibang uri ng note at rest sa $\frac{4}{4}$ at time signature. Lagyan ng accent sa unang kumpas.

$\frac{2}{4}$ | | | | | |
 (1) (2) (3) (4) (5)

$\frac{4}{4}$ | | | | | |
 (1) (2) (3) (4) (5)



Karagdagang Gawain

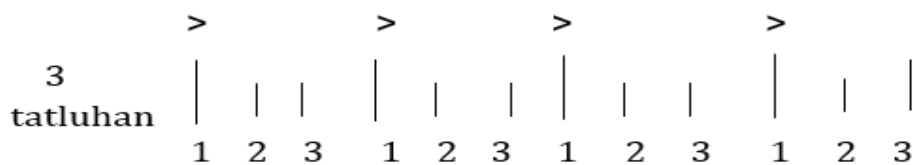
Kopyahin nang maayos sa iyong sagutang papel ang mga sumusunod na staff. Pangkatin ang mga note at rest. Lagyan ng accent ang unang kumpas ng bawat sukat.



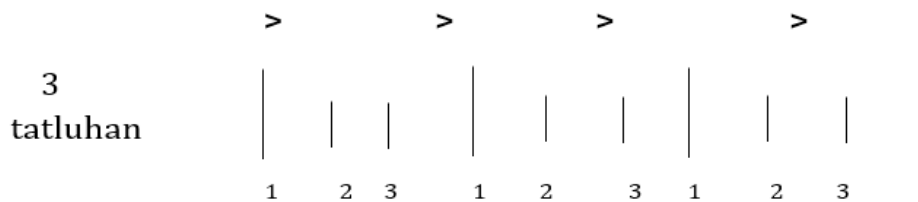
Subukin

Sa pakikinig sa rhythm ng isang awit ay madarama mo ang mabibigat at magagaang pulso kaya't malalaman mo kung ang pulso ay napapangkat sa dalawahan, tatluhan, o apatan.

Pg-aralan ang *stick pattern*:



- A. Sagutin at gawin ang mga sumusunod sa iyong sagutangpapel.
 1. Ilang beses naulit ang bilang na 1,2,3 sa binigay na halimbawa?
 2. Ano ang nakikita mo sa itaas na bahagi ng mahabangguhit?
 3. Ano ang ibig sabihin ng simbolo sa itaas ng mahabangguhit?
- B. Ipalakpak mo ang ritmong tatluhan. Ang mahabangguhit ang naglalarawan sa mas mabigat na pulso. (Maaari mong i-record ang iyong ginagawa.)



Sa ritmong tatluhan, ang mga pulso ay napapangkat nang tatlo-tatlo. Ang bawat sukat ay naglalaman ng tatlong pulso o tatlong kumpas. Ang unang mabigat na pulso ay si nusundan ng dalawang magaang pulso.

Aralin**2****Accent at Rhythmic Pattern
sa 3 Time Signature
4*****Balikan***

A. Tingnan natin kung mayroon ka pang naalala tungkol sa mga sumusunod na ideya. Gumamit ng sagutang papel para sa iyong mga kasagutan.

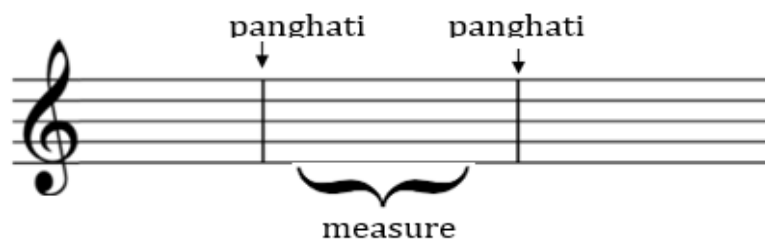
1. Anu-ano ang iba't-ibang uri ng mga note at rest?
2. Magbigay 3 halimbawa ng iba't-ibang note at rest na kapag pinagsama mo ay nagbibigay ng tatlong kumpas.
3. Paano nabubuo ang isang measure?
4. Kopyahin sa iyong papel ang mga stick notation sa A at B. Palitan mo ng quarter note ang mahahaba at maiikling guhit. Katulad na nasa unahang measure ng

A 3 > > > >
tatluhan | | | | | | | | | | |
1 2 3 1 2 3 1 2 3 1 2 3 1 2 3

B 3 > > > >
tatluhan ♩ ♩ ♩ | | | | | | | | |
1 2 3 1 2 3 1 2 3 1 2 3 1 2 3

B. Ang isang measure ay nabubuo sa pamamagitan ng pagsasama-sama ng mga note at rest at ginagamitan ng barline upang mabuo ng pangkat ayon sa nakasaad na time signature.

Sa musika, ang panghati ay kailangan sa pagpapangkat- pangkat ng mga pulso upang mabuo ang isang sukat na naglalaman ng bilang ng pulso o kumpas.



Pag-aralan mo ang staff.



Sagutin mo sa iyong sagutang papel.

1. Ano ang time signature na nakalagay sa staff?
2. Ilang measures mayroon ang bawat staff?
3. Ilan ang bilang ng kumpas sa loob ng isang measure?
4. Ano ang ginamit na panghati ng mga note at rest sa staff?
5. Anong mga uri ng note at rest ang makikita mo sa staff?



Tuklasin

Upang makasunod sa daloy ng rhythm o ritmo ng isang musika, kinakailangang matukoy ang unang kumpas ng beat nito. Ang diin o accent ay karaniwang inilalagay sa unang kumpas upang maging malinaw na makasunod sa daloy ngawitin o tugtugin.

A. Gawin mo.

1. Kopyahin nang maayos sa iyong sagutang papel ang mga rhythmic patterns sa 3 time signature.
4
2. Lagyan ng kaukulang bilang ng kumpas ang bawat note o rest.
3. Lagyan ng accent sa unang bilang ng kumpas.



Ano ang ibig sabihin ng 3 time signature?

4

Isulat ang sagot sa iyong papel.



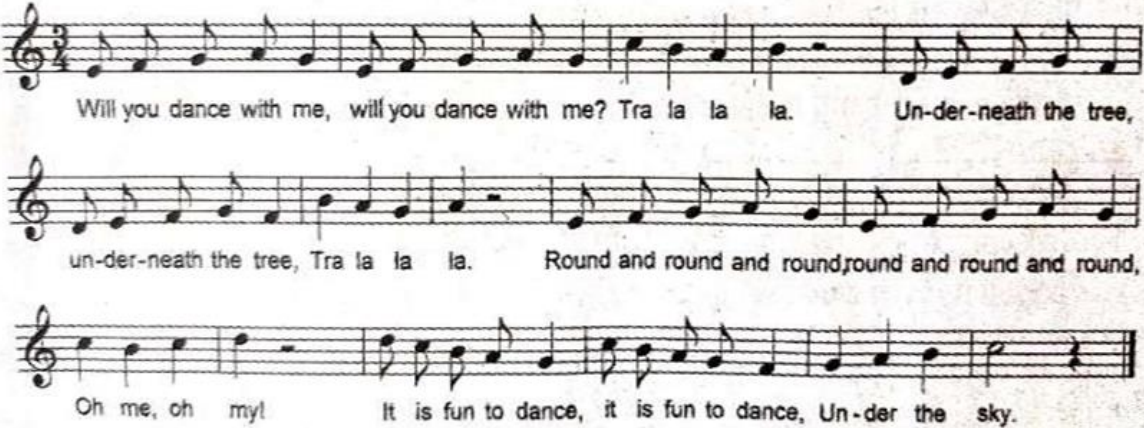
Suriin

Pag-aralan ang piyesa ng awit.

Will You Dance With Me?

. Martinez

Mel Santos

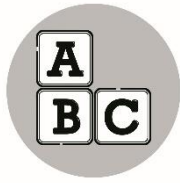


Will you dance with me, will you dance with me? Tra la la la. Un-der-neath the tree,
un-der-neath the tree, Tra la la la. Round and round and round, round and round and round,
Oh me, oh my! It is fun to dance, it is fun to dance, Un-der the sky.

Source: *Musika at Sining 4, Kagamitan ng Mag-aaral p. 17*

Sagutin mo ang mga sumusunod na katanungan.
Isulat ang mga sagot sa sagutang papel.

1. Ano ang time signature ng awit?
2. Ilan ang measures na bumubuo ng awit?
3. Kumopya ng tatlong rhythmic pattern sa piyesa at lagyan ng accent (>) bawat unang bilang ng kumpas.



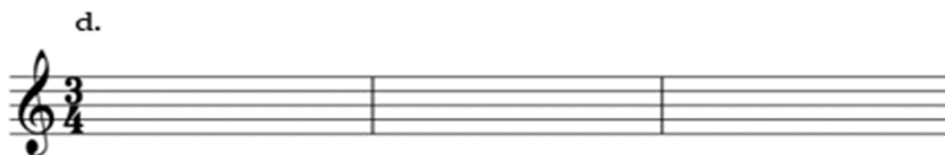
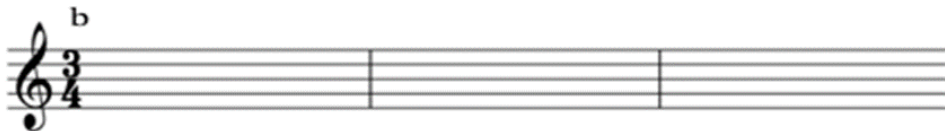
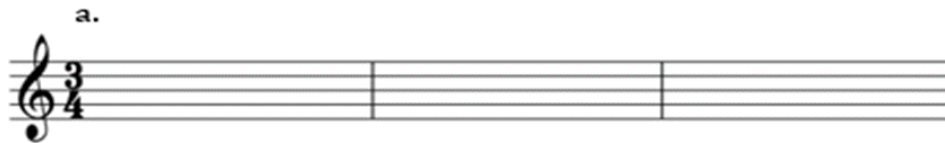
Pagyamanin

Subukan mong gawin ang mga sumusunod sa iyong sagutang papel:

1. Kopyahin ang staff na may G-clef at Time Signature
2. Gamitin ang mga sumusunod na mga uri ng note at rest:



3. Bumuo ng sariling rhythmic patterns na ilalagay sa bawat measures ng staff.





Isaisip

Natandaan mo ba ang konsepto ng aralin?

1. Sa pangkaraniwang kumpas, ang unang note o kumpas ng bawat measure ay binibigyan ng accent (>) o diin.
2. Ang accent sa unang kumpas ng rhythmic pattern aynagbibigay ng mas maayos na pagsaliw sa mga tugtugin.
3. Ang accent ay karaniwang makikita sa unang kumpas ng bawat measure.
4. Sa musika may tinatawag na malakas na kumpas at mahinang kumpas.



Isagawa

Pag-aralan at unawaing mabuti ang mga sumusunod na rhythmic patterns.

3
4

♪ ♪ ♪ ♪ ♪ ♪

ta ti pi ta ta ta ta

3
4 | ti - pi ti - pi ta | ti - pi ta ti - pi

3
4 | ta - a ta | ta ta ta

Gawin mo ang mga sumusunod (maaaring humingi ng tulong sa miyembro ng pamilya para sa pagsasagawa nito).

1. Kumuha ng isang improvised musical instrument (tulad ng patpat, bao, pares ng kahoy, atbp).
2. Maghanda sa pagpapatunog nito gamit ang mga sumusunod na rhythmic patterns.
3. Bigyang pansin ang bahaging may accent.
4. Pwedeng gumamit ng video o kahit anong recorder para ibigay sa guro ang iyong nagawang output sa messenger.
5. Gamitin ang rhythmic syllable para maging gabay mo sa wastong pagtugtog.



Tayahin

Marami ka bang natutunan sa aralin?

A. Basahin at unawain nang mabuti ang mga katanungan. Isulat ang sagot sa iyong papel.

1. Ang ___ ay nagsisilbing panghati para mabuo ang bawat sukat.
2. Ang _____ ay karaniwang makikita sa unangbilang ng bawat kumpas sa isang measure.
3. May _____ na bilang ang bawat measure ng $\frac{3}{4}$ time signature.
4. Ang pinagsama-samang mga note at rest na nabuo ayon sa nakasaad na time signature ay tinatawag na _____.
5. Malakas ang diin sa _____ kumpas ng $\frac{3}{4}$ time signature.

B. Sa iyong papel, gumawa ng 5 rhythmic patterns sa $\frac{3}{4}$ time signature gamit ang iba't-ibang uri ng note at rest. Lagyan ng accent sa unang kumpas.



Karagdagang Gawain

Gawin mo.

1. Kopyahin ang mga sumusunod na staff sa iyong sagutangpapel.
2. Pangkatin ang mga note at rest ayon sa time signature, gamit ang bar line.
3. Lagyan ng accent (>) sa unang kumpas ng bawat measure.



1. rhythmic pattern
2. metrong dalawan o 2
3. metrong apatan o 4
4. Accent
5. apat

A.

TAVAHIN

(may sariling sagot ang bawat mag-alaral)

PAGYAMANIN

3. 16 measures

- B. 1. 4 - may apat na kumpas sa bawat sukat o measure
- 4 - tumatanggap ng isang kumpas ang quarter note o quarter rest

3. 16 measures

- A. 1. 2 - may dalawang kumpas sa bawat sukat o measure
- 4 - tumatanggap ng isang kumpas ang quarter note o quarter rest

SURIIN



4.



3.



2.



1.

B.

Aralin 2

SUBUKIN

- A. 1. Apat
- 2. barline
- 3. accent

BALIKAN

- A. 1. Whole note
- Half note
- Quarter note
- Quarter rest
- Half rest
- Whole rest
- Eight note
- Eight rest

2. Nabuo ang measure sa pamamagitan ng paghahati-hati ng mga note at rest ayon sa time signature, gamit ang barline.

B. 1.

- 3
- 4
- 2. apat

3. tatalo

4. barline

5. quarter note, eighth note, half note at quarter rest

TUKLASIN

A. 1. $\frac{4}{3}$

2. $\frac{4}{3}$

A. 1. $\frac{4}{3}$

TAVYAHIN

2. 16 measures

A. 1. Barline

2. accent

3. tatalo

4. rhythmic pattern



KARAGDAGANG GAWAIN

5. unang kumpas

Sanggunian

Kagawaran ng Edukasyon, Musika at Sining 4, Patnubay ng Guro, Book Media Press Inc.,21-E Boni Serrano Avenue, Quezon City, 2015

Kagawaran ng Edukasyon, Musika at Sining 4, Kagamitan ng Mag-aaral, Book Media Press Inc. 21-E Boni Serrano Avenue, Quezon City, 2015

Musical Notations created thru Sibelius 7 software

Para sa mga katanungan o puna, sumulat o tumawag sa:

Department of Education - Bureau of Learning Resources (DepEd-BLR)

Ground Floor, Bonifacio Bldg., DepEd Complex
Meralco Avenue, Pasig City, Philippines 1600

Telefax: (632) 8634-1072; 8634-1054; 8631-4985

Email Address: blr.lrqad@deped.gov.ph * blr.lrpd@deped.gov.ph