

Musika

Kwarter 2 – Modyul 1: Ang G Clef



Musika – Grade 4
Alternative Delivery Mode
Kwartar 2 – Modyul 1: Ang G Clef
Unang Edisyon, 2020

“Isinasaad ng **Batas Republika 8293, sekyon 176** na “Hindi maaaring magkaron ng karapatang-ari (sipi) sa anumang akda ang Pamahalaan ng Pilipinas. Gayunman, kailangan muna ang pahintulot ng ahensiya o tanggapan ng pamahalaan na naghanda ng akda kung ito’y pagkakakitaan. Kabilang sa mga maaaringgawin ng nasabing ahensiya o tanggapan ay ang pagtakda ng kaukulang bayad.”

Ang mga akda (kuwento, seleksiyon, tula, awit, larawan, ngalan ng produkto o brand names, tatak o trademarks, palabras sa telebisyon, pelikula, atbp.) na ginamit sa modyul na ito ay sa nagtataglay ng karapatang-ari ng mga iyon. Pinagsumikapang matunton upang makuha ang pahintulot sa paggamit ng materyales. Hindi inaangkin ng mga tagapaglathala at mga may-akda ang karapatang-aring iyon. Ang anomang gamit maliban sa modyul na ito ay kinakailangan ng pahintulot mula sa mga orihinal na may-akda ng mga ito

Walang anomang parte ng materyales na ito ang maaaring kopyahin o ilimbag sa anomang paraan nang walang pahintulot sa Kagawaran.

Inilathala ng Kagawaran ng Edukasyon
Kalihim: Leonor Magtolis-Briones
Pangalawang Kalihim: Diosdado M. San Antonio

Bumuo sa Pagsusulat ng Modyul

Manunulat: Lina Antonette F. Gabarda

Editor: Jerilyn M. Torio

Tagasuri: Cynthia T. Montañez

Tagaguhit: Emma N. Malapo

Tagalapat: Anthony C. Vista, Serena A. Bardaje

Tagapamahala: Regional Director: Gilbert T. Sadsad

CLMD Chief: Francisco B. Bulalacao, Jr.

Regional EPS In Charge of LRMS: Grace U. Rabelas

Regional ADM Coordinator: Ma. Leilani R. Lorico

CID Chief: Gerson V. Toralde

Division EPS In Charge of LRMS: Belen B. Pili

Division ADM Coordinator: Cynthia T. Montañez

Inilimbag sa Pilipinas ng _____

Department of Education – Region V

Office Address: Regional Center Site, Rawis, Legazpi City 4500

Telefax: 0917 178 1288

E-mail Address: region5@deped.gov.ph

4

Musika
Kwarter 2 – Modyul 1
Ang G Clef

Paunang Salita

Ang Self-learning Module o SLM ito ay maingat na inihanda para sa ating mag-aaral so kanilang pag-aaral sa tahanan. Binubuo ito ng iba't ibang bahagi na gagabay sa kanila upang maunawaan ang bawat aralin at malinang ang mga kasanayang itinakda ng kurikulum.

Ang modyul na ito ay may inilaang Gabay sa Guro/Tagapagdaloy na naglalaman ng mga paalala, pantulong o estratehiyang magagamit ng mga magulang o kung sinumang gagabay at tutulong sa pag-aaral ng mga mag-aaral sa kani-kanilang tahanan.

Ito ay may kalakip na paunang pagsusulit upang masukat ang nalalaman ng mag-aaral mna may kinalaman sa inihandang aralin. Ito ang magsasabi kung kailangan ng ibayong tulong mula sa tagapagdaloy o sa guro. Mayroon ding pagsusulit sa bawat pagtatapos ng aralin upang masukat naman ang natutuhan. May susi ng pagwawasto upang makita kung tama o mali ang mga sagot sa bawat gawain at pagsusulit. Inaasahan namin na magiging matapat ang bawat isa sa paggamit nito.

Pinapaalalahanan din ang mga mag-aaral na ingatan ang SLM na ito upang magamit pa ng ibang mangangailangan. Huwag susulatan o mamarkahn ang anumang bahagi ng modyul. Gumamit lamang ng hiwalay na papel sa pagsagot sa mga pagsasanay.

Hinihikayat ang mga mag-aaral na makipag-ugnayan agad sa kanilang guro kung sila ay makararanas ng suliranin sa pag- unawa sa mga aralin at paggamit ng SLM na ito.

Sa pamamagitan ng modyul na ito at sa tulong ng ating mga tagapagdaloy, umaasa kami na matututo ang ating mag-aaral kahit wala sila sa paaralan.



Alamin

Magandang Araw sa iyo!

Ang melody ay isang mahalagang elemento ng musika. Ang mga tono ng isang melody ay nakasulat sa staff na binubuo ng limang guhit at apat na puwang. Ang note ang kumakatawan sa bawat tono ng isang melody. Ito ay ginagamitan ng mga titik ng Alpabeto na A, B, C, D, E, F, G. Ang tawag sa mga ito ay pitch name.

Nakatutulong sa iyong pag-aaral ang pitch name na bumubuo sa guhit at puwang sa G clef staff upang lalo ninyong matandaan ang mga salitang kadalasang ginagamit sa musika. May mabuting naidudulot rin ito upang lalong pagbutihin ang iyong pag-aaral ng musika.


Sa modyul na ito, malilinig ang iyong kaalaman sa pag-unawa sa G Clef. Malalaman mo rin kung paano malalaman na ang piyesa ng awit ay nasa G Clef.

Layunin ng modyul na ito ang mga sumusunod;

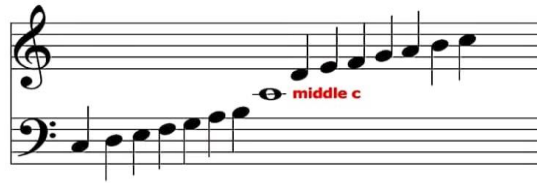
1. Nakikilala ang kahulugan ng G-Clef (Treble Clef)



Subukin

Ang clef ay isang simbolong nakalagay sa unahan ng musical staff. Ito ang nagtatakda ng tono ng mga notes sa staff. Isa sa karaniwang simbolo ng clef ay ang G clef o Treble clef ().

Ang G clef o Treble clef ang nagtatakda ng tone ng mga note sa



itaas ng middle C.

A. Tingnan ang nasa larawan. Pagkatapos ay sagutin ang mga tanong tungkol dito sa iyong sagutang papel.

C D E F G A B C ← Pitch Names
Do Re Mi Fa So La Ti Do ← Sofa Syllables

1. Ang _____ ay simbolong matatagpuan sa unahan ng musical staff at nagtatakda ng tono ng mga notes sa staff.
2. Binubuo ito ng mga titik ng alpabetong kumakatawan sa bawat puwang at linya ng staff na tinatawag na _____.
3. Ang _____ ay binubuo ng limang linya at apat na puwang, na nilalagyan ng simbolong clef.

B. Isulat ang walong pitch names na ginagamit sa musical staff. _____

Nakuha mo ba ang tamang sagot?

Magaling!



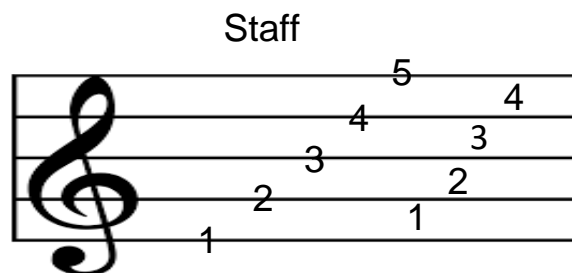
Balikan

Ang melody ay isang mahalagang elemento ng musika. Ang mga tono ng isang melody ay nakasulat sa staff na binubuo ng limang guhit at apat na puwang.

Ang clef ay isang simbolong nakalagay sa unahan ng musical staff. Ito ang nagtatakda ng tono ng mga notes sa staff. Isa sa karaniwang simbolo ng clef ay ang G clef o Treble clef



Ang unang guhit at puwang sa staff ay ang nasa bahaging ibaba ng staff.



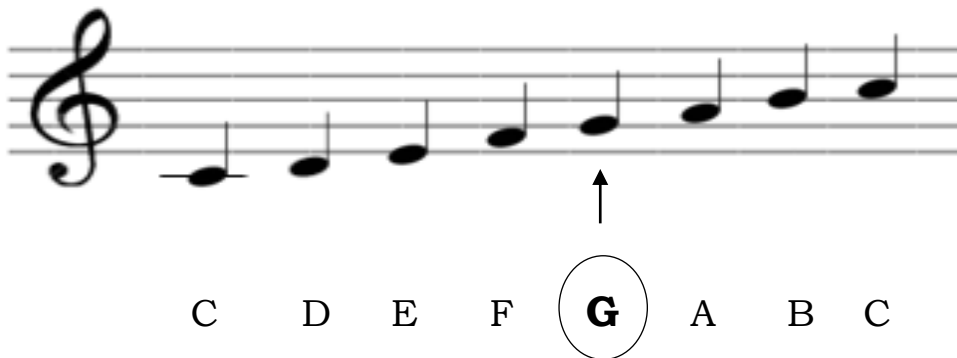
Ang note ang kumakatawan sa bawat tono ng isang melody. Ito ang ginagamitan ng mga titik ng alpabeto na A, B, C, D, E, F, G. Ang tawag sa mga ito ay Pitch Names.

Handa ka na bang tuklasin ang bagong kaalaman sa musika?

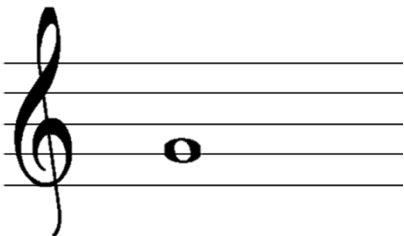


Tuklasin

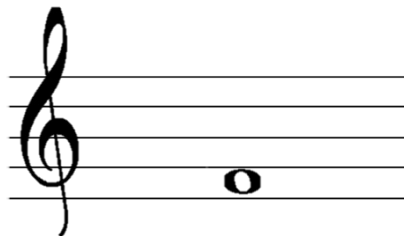
Ang G Clef ay matatagpuan sa unahang bahagi ng staff. Nangangahulugan ito na ang pitch name na **G** ay nakalagay sa pangalawang guhit ng staff. Ang G Clef o treble clef ang nagtatakda ng tono ng mga note sa staff.



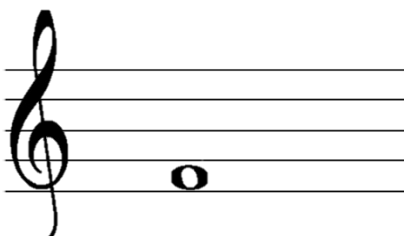
Isulat sa iyong papel ang pitch name ng mga sumusunod na note.



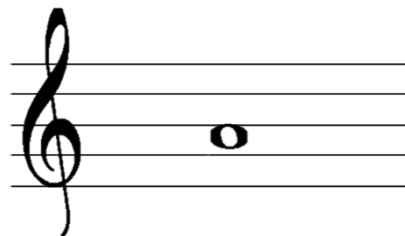
1. _____



2. _____



3. _____



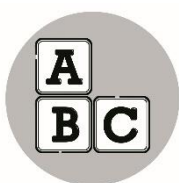
4. _____



Suriin

Sabihin ang mga pitch names ng mga notes sa espasyo ng staff. Isulat ito sa sagutang papel.

Three musical staves with treble clefs. The first staff has five flowers on the lines and spaces, with the letter 'A' written below the first space and five blank lines below. The second staff has five butterflies on the lines and spaces, with five blank lines below. The third staff has five insects (a caterpillar, a sun, a ladybug, a bee, and a beetle) on the lines and spaces, with five blank lines below.



Pagyamanin

Pansinin ang lokasyon o kinalalagyan ng G-clef. Ito ay nanganahulugang ang pitch G ay matatagpuan sa ikalawang guhit ng staff.



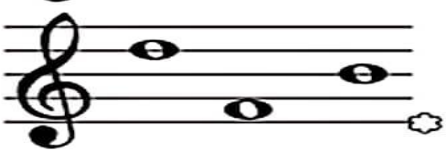

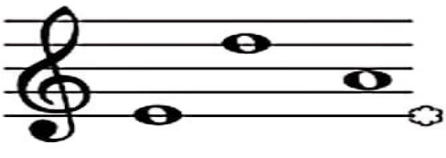
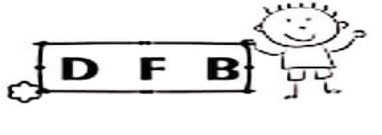
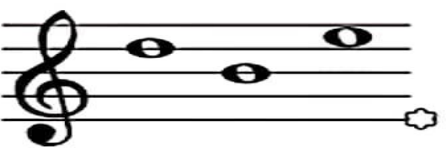

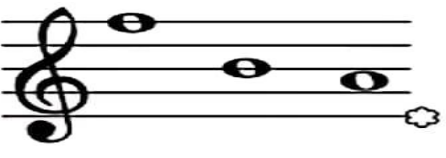



A. Kopyahin sa papel ang G-clef staff at mga note sa bilang 1, 2, at 3. Sa ibaba ng note, Isulat ang pitch name.

1. 

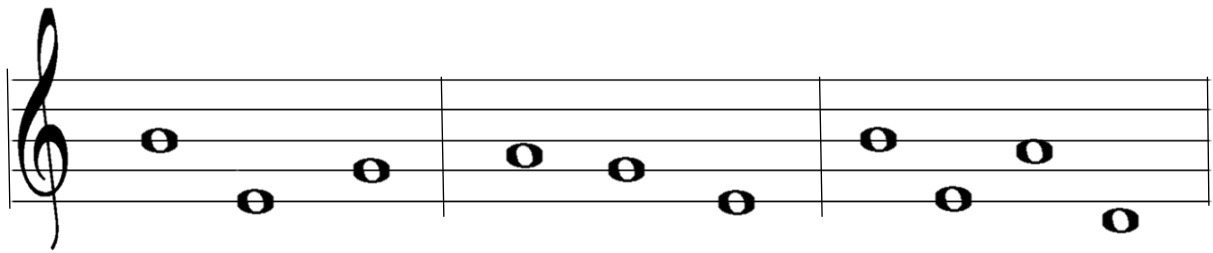
2. 

3. 

B. Pagtambalin ang hanay A sa hanay B. Isulat lang ang mga pitch names sa bilang 1 to 5 sa inyong sagutang papel.

A	B
	
	
	
	
	
	

C. Isulat sa iyong sagutang papel ang mga pitch names na kinalalagyan ng mga note sa G-clef staff para makabuo ng mga salita.



(1)

(2)

(3)



Isaisip

Natandaan mo ba ang mahahalagang konsepto ng aralin?

Isulat ang nawawalang titik o pitch names ng mga salita sa babasahin at isulat ang inyong sagot sa sagutang papel.

Pandemya

Ngayong panahon ng pand



mya, tayo ay

ma



tulungan para masugpo ito. Manalangin,

makiisa at gawin ang sa



ety health protocols para tayo ay


manatiling ligt


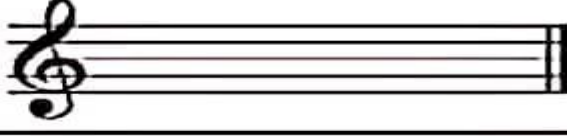

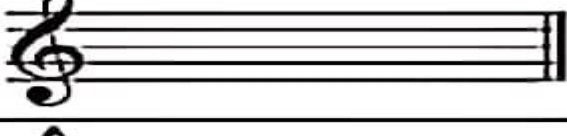

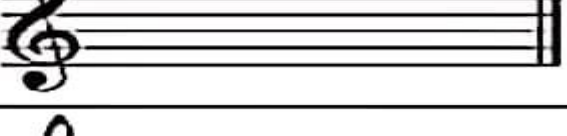

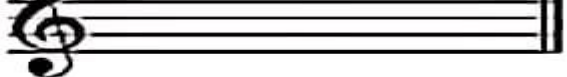


s at malusog.



Isagawa

Sa iyong papel, iguhit nang maayos sa G Clef musical staff ang mga pitch names gamit ang quarter note.  Gamitin ang rubrics sa pagmarka.

BEAD	
CAFE	
FEED	
AGED	
FADE	
DEAF	
BEEF	
ADDED	

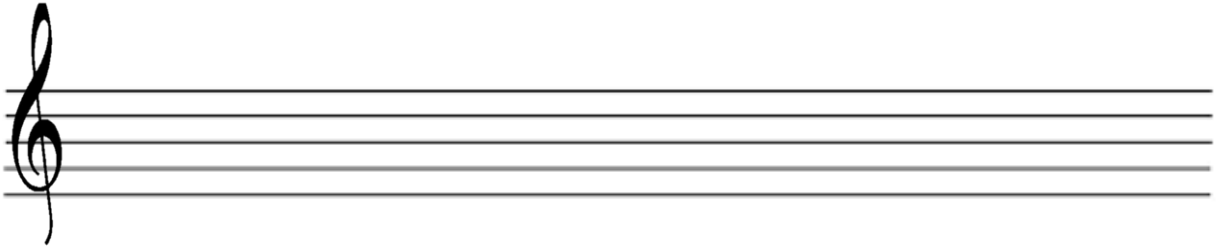
Nagawa mo ba nang buong husay?

Magaling!



Tayahin

Iguhit sa iyong sagutang papel ang G Clef staff at ang sumusunod na mga pitch names gamit ang mga whole note.



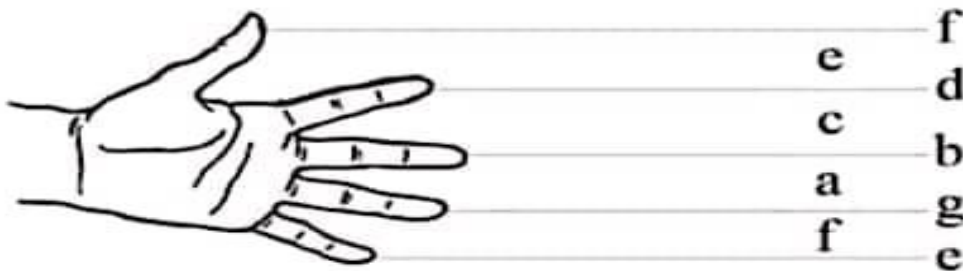
F A C E

E G B D F



Karagdagang Gawain

Gamit ang inyong kamay, tukuyin ang mga pitch names sa inyong mga daliri. Isagawa ito.



Rubrik:

	Magaling	Di-masyadong Magaling	Puwede na
Pagsunod sa Panuto			
Dalubhasa/Mastery			



Susi sa Pagwawasto

Subukin

- A. 1. G Clef o Treble Clef
2. Pitch Names
3. Staff
- B.
C, D, E, F, G, A, B, C

Tuklasan

1. G
2. E
3. F
4. A

Suriin

E B F D
E B F G C
F F C A E

Pagyamanin

A.

1. CGCC | GCGG | CGCC
2. GCGG | GGCC | GCGC
3. CGGG | GCCC | GCCC

B.

1. DFB
2. EDA
3. DBE
4. FBA
5. AGD

C.

1. BAG
2. AGE
3. BEAD

Isaisip

1. E
2. G
3. F
4. A

Isagawa

(Iguhit ang nota sa tamang lokasyon)

Tayahin



Karagdagang Gawain

(Gamitin ang rubric sa pagsagawa)

Sanggunian

Copiaco, Jacinto Jr., Halinang Umawit at Gumuhit, Vibal Group Inc.,2016

Kagawaran ng Edukasyon, Patnubay ng Guro, Book Media Press Inc.,2015

Kagawaran ng Edukasyon, Kagamitan ng Mag-aaral, Book Media Press Inc.

2015

Valdecantos, Emelita C. Umawit at Gumuhit, St. Mary's Publishing Corp.,

1999

[google.com/search?images](https://www.google.com/search?images)

Para sa mga katanungan o puna, sumulat o tumawag sa:

Department of Education - Bureau of Learning Resources (DepEd-BLR)

Ground Floor, Bonifacio Bldg., DepEd Complex
Meralco Avenue, Pasig City, Philippines 1600

Telefax: (632) 8634-1072; 8634-1054; 8631-4985

Email Address: blr.lrqad@deped.gov.ph * blr.lrpd@deped.gov.ph