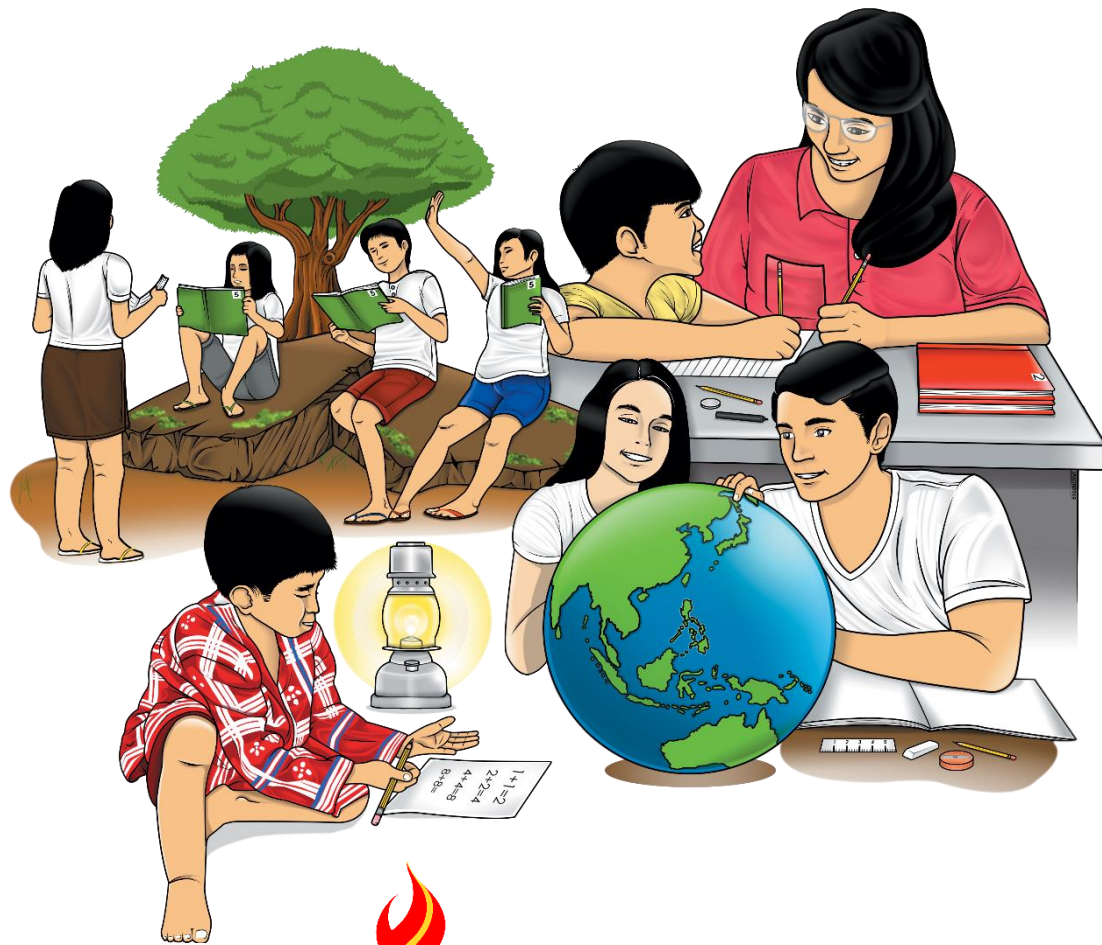


4

# Musika

## Kwarter 2 – Modyul 2: Ang Mga Pitch Names sa G-clef Staff



**Musika – Grade 4**  
**Alternative Delivery Mode**  
**Kwarter 2 – Modyul 2: Ang Mga Pitch Names sa G-clef Staff**  
**Unang Edisyon, 2020**

“Isinasaad ng **Batas Republika 8293, sekyon 176** na “Hindi maaaring magkaron ng karapatang-ari (sipi) sa anumang akda ang Pamahalaan ng Pilipinas. Gayunman, kailangan muna ang pahintulot ng ahensiya o tanggapan ng pamahalaan na naghanda ng akda kung ito’y pagkakakitaan. Kabilang sa mga maaaringgawin ng nasabing ahensiya o tanggapan ay ang pagtakda ng kaukulang bayad.”

Ang mga akda (kuwento, seleksiyon, tula, awit, larawan, ngalan ng produkto o brand names, tatak o trademarks, palabras sa telebisyon, pelikula, atbp.) na ginamit sa modyul na ito ay sa nagtataglay ng karapatang-ari ng mga iyon. Pinagsumikapang matunton upang makuha ang pahintulot sa paggamit ng materyales. Hindi inaangkin ng mga tagapaglathala at mga may-akda ang karapatang-aring iyon. Ang anomang gamit maliban sa modyul na ito ay kinakailangan ng pahintulot mula sa mga orihinal na may-akda ng mga ito.

Walang anomang parte ng materyales na ito ang maaaring kopyahin o ilimbag sa anomang paraan nang walang pahintulot sa Kagawaran.

Inilathala ng Kagawaran ng Edukasyon  
Kalihim: Leonor Magtolis-Briones  
Pangalawang Kalihim: Diosdado M. San Antonio

**Bumuo sa Pagsusulat ng Modyul**

**Manunulat:** Lina Antonette F. Gabarda

**Editor:** Jerilyn M. Torio

**Tagasuri:** Cynthia T. Montañez

**Tagaguhit:** Emma N. Malapo

**Tagalapat:** Anthony C. Vista, Serena A. Bardaje

**Tagapamahala:** Regional Director: Gilbert T. Sadsad

CLMD Chief: Francisco B. Bulalacao, Jr.

Regional EPS In Charge of LRMS: Grace U. Rabelas

Regional ADM Coordinator: Ma. Leilani R. Lorico

CID Chief: Gerson V. Toralde

Division EPS In Charge of LRMS: Belen B. Pili

Division ADM Coordinator: Cynthia T. Montañez

**Inilimbag sa Pilipinas ng \_\_\_\_\_**

**Department of Education – Region V**

Office Address: Regional Center Site, Rawis, Legazpi City 4500

Telefax: 0917 178 1288

E-mail Address: region5@deped.gov.ph

**Musika**  
**Kwarter 2 – Modyul 2:**  
**Ang Mga Pitch Names sa**  
**G-clef Staff**

## **Paunang Salita**

Ang Self-learning Module o SLM ito ay maingat na inihanda para sa ating mag-aaral so kanilang pag-aaral sa tahanan. Binubuo ito ng iba't ibang bahagi na gagabay sa kanila upang maunawaan ang bawat aralin at malinang ang mga kasanayang itinakda ng kurikulum.

Ang modyul na ito ay may inilaang Gabay sa Guro/Tagapagdaloy na naglalaman ng mga paalala, pantulong o estratehiyang magagamit ng mga magulang o kung sinumang gagabay at tutulong sa pag-aaral ng mga mag-aaral sa kani-kanilang tahanan.

Ito ay may kalakip na paunang pagsusulit upang masukat ang nalalaman ng mag-aaral mna may kinalaman sa inihandang aralin. Ito ang magsasabi kung kailangan ng ibayong tulong mula sa tagapagdaloy o sa guro. Mayroon ding pagsusulit sa bawat pagtatapos ng aralin upang masukat naman ang natutuhan. May susi ng pagwawasto upang makita kung tama o mali ang mga sagot sa bawat gawain at pagsusulit. Inaasahan namin na magiging matapat ang bawat isa sa paggamit nito.

Pinapaalalahanan din ang mga mag-aaral na ingatan ang SLM na ito upang magamit pa ng ibang mangangailangan. Huwag susulatan o mamarkahn ang anumang bahagi ng modyul. Gumamit lamang ng hiwalay na papel sa pagsagot sa mga pagsasanay.

Hinihikayat ang mga mag-aaral na makipag-ugnayan agad sa kanilang guro kung sila ay makararanas ng suliranin sa pag- unawa sa mga aralin at paggamit ng SLM na ito.

Sa pamamagitan ng modyul na ito at sa tulong ng ating mga tagapagdaloy, umaasa kami na matututo ang ating mag-aaral kahit wala sila sa paaralan.



## ***Alamin***

Magandang Araw sa iyo!

Isa sa pinakapangunahing simbolo ay ang staff. Ito ay binubuo ng limang guhit na pahalang. Sa pagitan ng mga guhit ay may puwang o space. Ang isang mahabang staff ay maaaring hatiin sa maliliit na bahagi na tinatawag na measures. Ito ay nagagawa sa pamamagitan ng paglagay ng mga bar line.

Ang bawat guhit at puwang sa staff ay may akma pangalan na hango sa unang pitong titik ng ating alpabeto (A,B,C,D,E,F,G). Ang mga titik na ito ay tinutukoy na pitch names.

Dalawang aralin ang bumubuo ng modyul na ito:

Aralin 1: Ang Mga Pitch Names ng G-Clef Staff

Aralin 2: Pitch Names ng Ledger Lines at Spaces

Layunin ng modyul na ito ang mga sumusunod;

1. Natutukoy ang mga pitch name ng mga guhit at puwang ng G clef staff kasama ang ledger lines.
2. Natutukoy ang lokasyon ng pitch name sa G-clef staff.



## **Subukin**

Kumpletuhin ang mga pitch names na katumbas ng mga so-fa syllables. Isulat ang iyong sagot sa sagutang papel.

So-fa Syllables	Do	Re	Mi	Fa	So	La	Ti
Pitch Names	C		E		G		B

Ilan ang nakuha mong tamang sagot? Kung nakuha mo lahat na tamang sagot ay binabati kita. Kung hindi naman. Ipagpatuloy ang mga gawain sa modyul na ito dahil marami pang mga pagsasanay ang nakalaan sa iyo.

Handa ka na ba?

Aralin


**1**

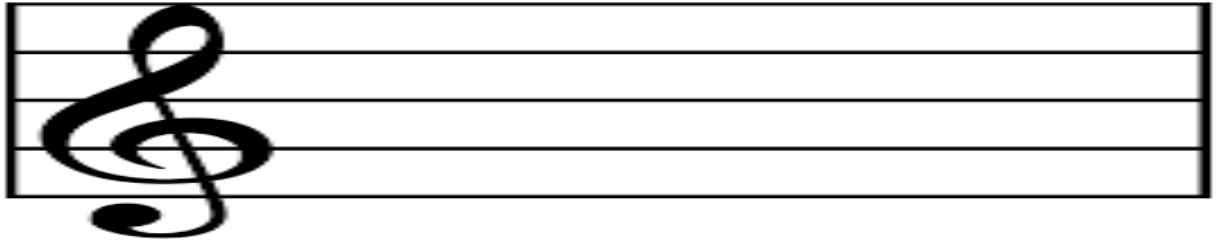
**Ang Mga Pitch Names ng  
G Clef Staff**



## **Balikan**

A. Ano ang tawag sa simbolo na makikita sa unahan ng musical staff? \_\_\_\_\_

B. Iguhit ang walong (8) pitch names na natutuhan mo sa staff. Gamitin ang whole note (  ). Gawin ito sa iyong sagutang



Ilan ang tamang sagot mo?

Mahusay!



### **Tuklasin**

Tingnan ang music notation ng “Tayo’y Umawit ng ABC”. Bigyang pansin ang mga guhit kung saan nakasulat ang music notation.



Source: *Musika at Sining, Kagamitan sa Pag-aaral 4* ,p.42

Hango sa piyesang Tayo ay Umawit ng ABC, isulat sa papel ang mga sagot sa mga sumusunod na katanungan.

1. Ilan ang mga guhit ng staff? \_\_\_\_\_
2. Ilan ang mga puwang ng staff? \_\_\_\_\_
3. Napansin mo ba ang kinalalagyan ng letrang C D E F G at A B C ?

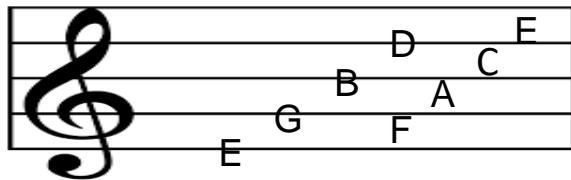
Isulat sa iyong papel ang pitch name na nasa:

- a. ikalawang guhit \_\_\_\_\_
- b. unang puwang \_\_\_\_\_
- c. unang guhit \_\_\_\_\_
- d. ikalawang puwang \_\_\_\_\_
- e. ikatlong guhit \_\_\_\_\_



### ***Suriin***

- A. Narito ang mga pitch names sa guhit at puwang ng staff. Pag-aralang mabuti.

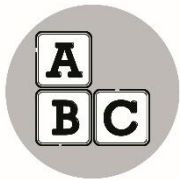


- B. Sagutin ang mga katanungan. Isulat ang sagot sa papel.
1. Ano-ano ang mga ngalang titik o pitch names ng mga guhit sa staff? \_\_\_\_\_
  2. Ano-ano ang mga ngalang titik o pitch names ng mga puwang sa staff? \_\_\_\_\_
- C. Narito naman ang Iskalang musikal (musical scale). Gumamit tayo ng whole note para maipakita lang ang kinalalagyan ng mga pitches sa staff.  
Tingnan ang pagkakaayos ng mga pitch names sa staff.



middle C D E F G A B C D E F G A


1. Ano ang napansin mo sa ayos ng pitch names?
2. Tingnan ang una at huling note sa staff. Anong simbolo ang makikita mo? \_\_\_\_\_

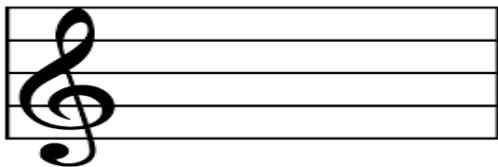


### **Pagyamanin**

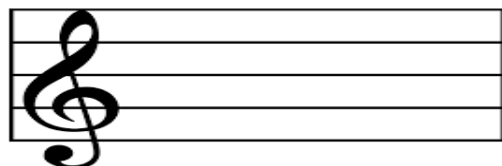
- A. Isulat sa sagutang papel ang pitch name ng bawat note na hango sa piyesang “Tayo ay Umawit”.

Ta-yo ay u - ma - wit ng A B C, do ti la so so fa mi re do.

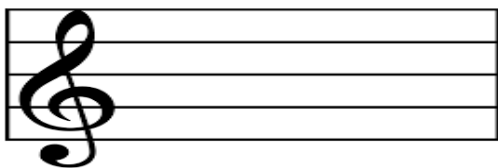
- B. Kopyahin ang staff sa iyong papel at gumuhit ng whole note (  ) sa puwang at guhit ng staff na naaayon sa kinalalagyan ng pitch name na nakasulat.



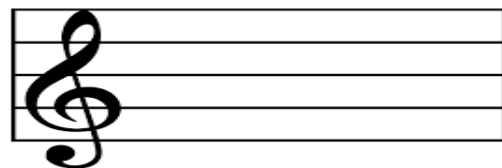
B E D



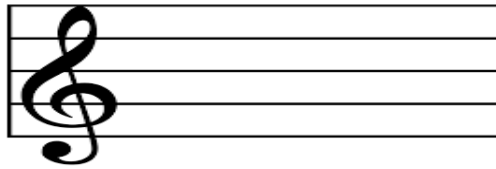
A D D



C A B



D A D



F A D E



### **Isaisip**


Buuin ang kaisipan at isulat mo ito sa iyong papel.


Ang mga pitch names na matatagpuan sa mga guhit ng staff ay \_\_\_\_\_. Habang ang mga pitch names na matatagpuan sa puwang ay ang \_\_\_\_\_.





### **Isagawa**

Isulat ang nawawalang titik sa salita ng isang sipi ng tula ni Gregorio Bituin Jr. na may pamagat na “Respeto”. Gawin ito sa sagutang papel.

Social distancin  sa pag-aabang ng sasakyan

Sundin ang mga nilagay na  ilog sa lansangan

Doon kayo um  pak, isang m  tro ang pagitan

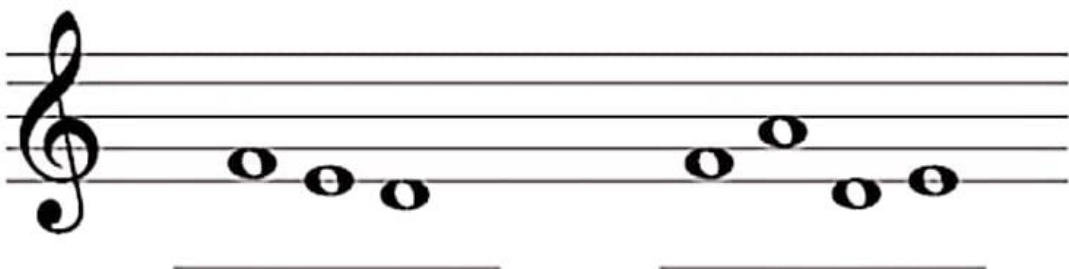
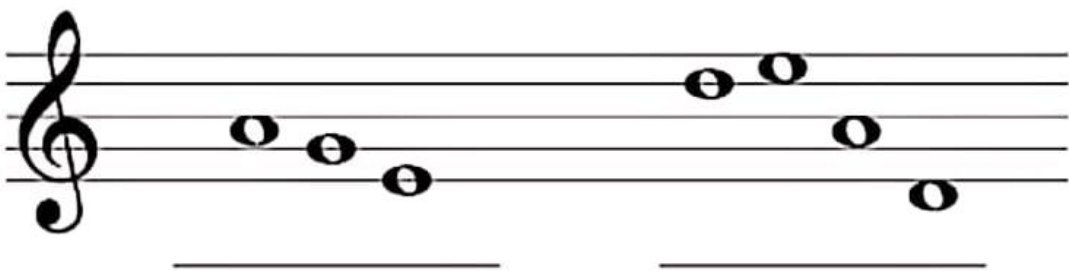
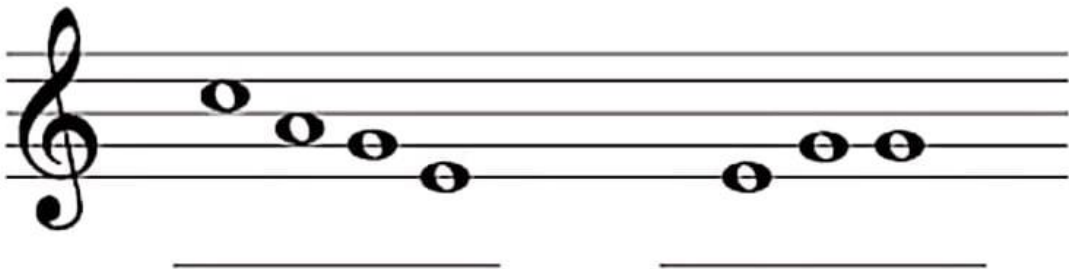
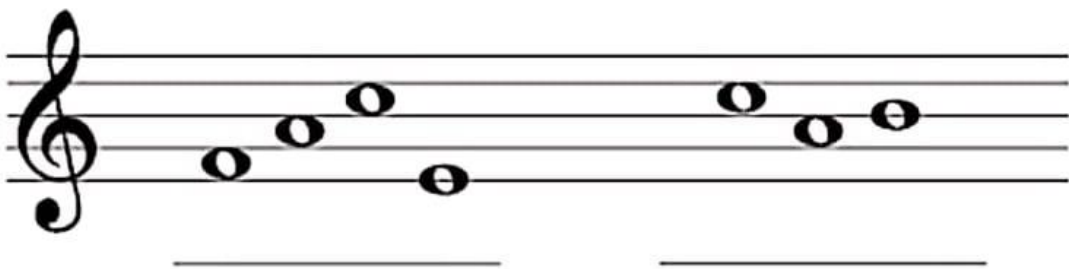
Habang suot ang  acemask upang ‘di magkahawaan.



## ***Tayahin***

### SPELLING BEE:

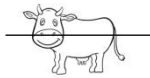
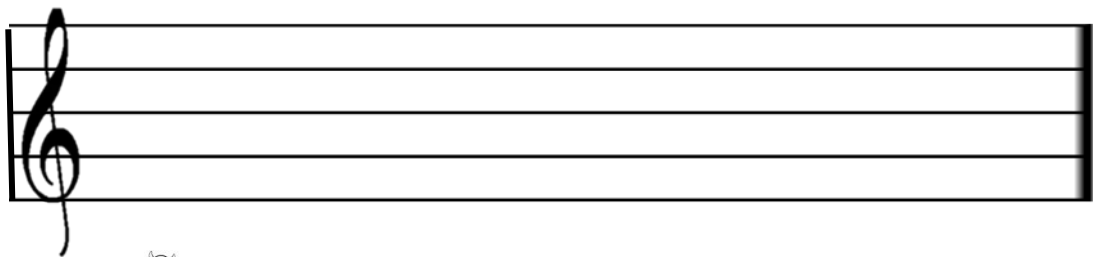
Isulat sa sagutang papel ang mga pitch names para makabuo ng salita.





## ***Karagdagang Gawain***

Iguhit sa staff ang pasunod-sunod na pitches ng G-clef staff. Gamitin ang mga larawan na nagsisimula sa titik ng pitch names. Simulan sa kinalalagyan ng C sa ledger line. Gawin ito sa sagutang papel.

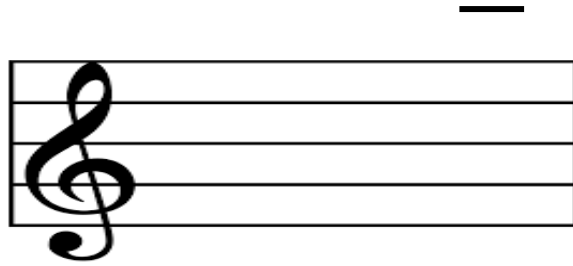


C



## Subukin

Ano-ano ang pangalan ng tatlong (3) musical symbols na nakikita mo? Isulat sa sagutang papel ang sagot.



(1) \_\_\_\_\_ (2) \_\_\_\_\_ (3) \_\_\_\_\_

Pag-aralan ang mga simbolong naidagdag sa staff.



(4) Ano ang tawag sa mga ito? \_\_\_\_\_

(5) Ano-ano ang mga pitch names sa linya ng G-clef staff? \_\_\_\_\_

Ano-ano ang mga pitch names ng mga pagitan ng G-clef staff?

\_\_\_\_\_

## Pitch Names ng Ledger Lines at Spaces

Ang melodiya ay ang makahulugang pagkakahayanay at pinagsama-samang tono o himig na nakaaantig ng damdamin ng mga nakikinig sa pamamagitan ng makabuluhang pagpapahayag ng kaisipan sa komposisyong musikal.

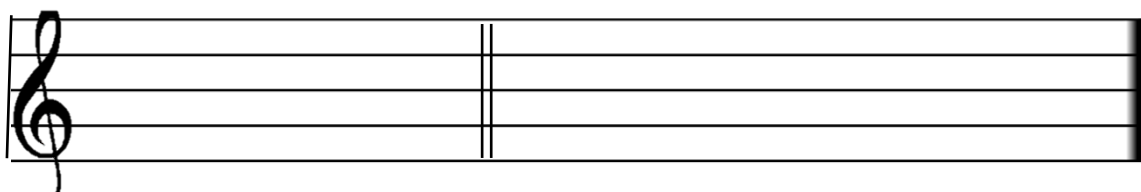
Ang pagkakasunud-sunod ng mga himig sa isang komposisyon ay naaayon sa isakalang musikal (musical scale). Ang mga himig sa iskala ay nakaayos nang tulad ng baiting ng hagdanan. Ang bawat tono o nota ay sunud-sunod na umaakyat o tumataas at bumababa na may nakatakdang pagitan ng hakbang. Ang pagitan ng bawat nota ay maaaring isang buong hakbang o kalahating hakbang.



### ***Balikan***

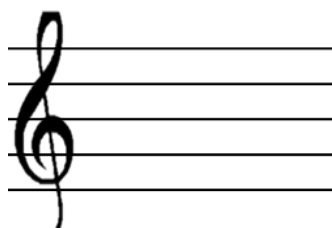
Ang G-clef ay matatagpuan sa unahang bahagi ng staff. Nangangahulugan ito na ang pitch name na G ay nakalagay sa pangalawang guhit ng staff. Ang G-clef o treble clef ang nagtatakda ng tono ng mga note sa staff.

1. Isulat ang sumusunod na mga pitch name sa G clef gamit ang whole note. Gawin ito sa sagutang papel.



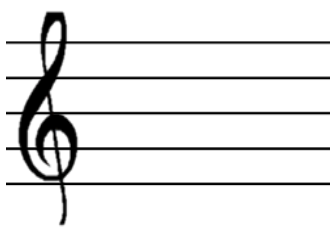
G F E G A G G A B C

2. Gamitin ang quarter note sa pagbuo ng mga pitch names.

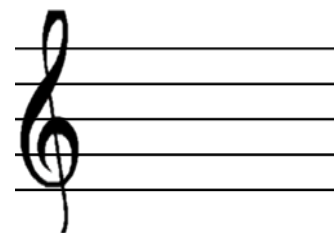


A B C C

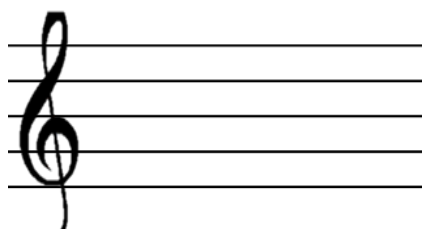
A



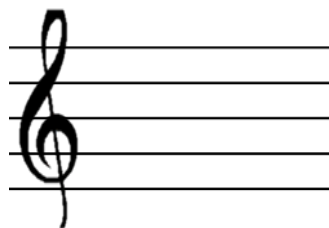
F E D C



D E F G



F A C A D E

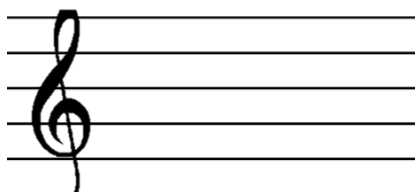


C A G E



## ***Tuklasin***

Ang maikling guhit na makikita sa ibaba o itaas ng staff ay tinatawag na ledger line. Bawat ledger line ay may katumbas na pitch name o kaya naman ay so-fa syllables.



Ledger line

Gawin mo ito:

1. Pag-aralan ang mga pitch name na nakaayos pababa.



C B A G F E D C B A

Isulat sa papel ang sagot sa mga katanungan.

1. Ano-anong pitch name ang iyong nakita? \_\_\_\_\_
2. Pansinin ang tatlong huling pitch name sa staff – ang C B C.  
Ano ang simbolong makikita mo? \_\_\_\_\_



### **Suriin**

A. Suriin ang piyesa ng awit na Bandang Musika.

### **Bandang Musika**

Josepina D. Viillareal

A musical score for the piece 'Bandang Musika' by Josepina D. Viillareal. The score is written in treble clef with a 2/4 time signature. It consists of two staves of music. The lyrics are: "Na - ri - to na ang ban-dang mu-si - ka, Too-too-too - too-toot sa-bi ng trom bones, Rat-tat-ta - ta - tat ang ma-nga trum-pets, Dee dee-dle dee-dee tu - nog ng cla-ri - nets." The melody is simple and rhythmic, with many eighth and quarter notes.



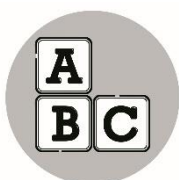
B. Gawin ang mga sumusunod

Magpakuha ng video Sa mga gawaing ito at ipasa sa guro sa pamamagitan ng messenger.

1. Basahin ang notation (sofa syllables) ng “Bandang Musika”.
2. Basahin ang pitch name ng “Bandang Musika”.

C. Isulat sa papel ang mga sagot sa sumusunod na katanungan.

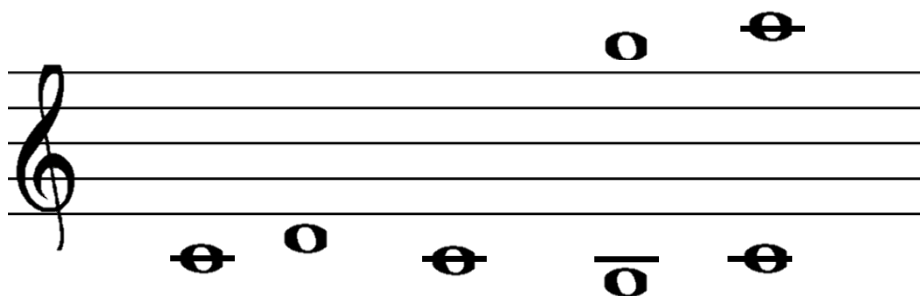
3. Ano ang napansin mo sa notation?
4. Tukuyin ang measure kung saan nakaguhit ang ledger line.
5. Kopyahin ang measure kung saan matatagpuan ang mga ledger line.



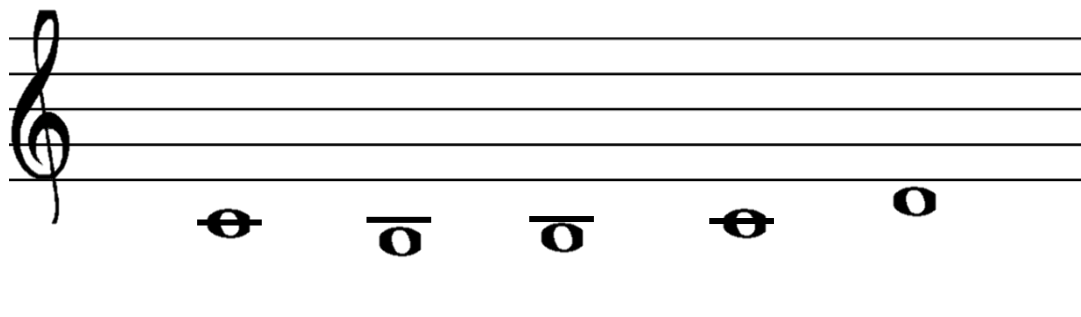
## *Pagyamanin*

Ang ledger line ay matatagpuan sa ibabaw o ilalim ng staff. Ang pitch name ay makikita sa unang puwang sa ibaba ng staff ay D. C naman ang nasa unang ledger line at B ang matatagpuan sa ilalim ng unang ledger line sa ibaba ng staff. Matatagpuan naman ang pitch name na A sa unang ledger line sa ibabaw ng staff at G naman ang sa unang puwang sa ibabaw ng staff.

Tingnan mo ang staff kung saan makikita mo ang kinalalagyan ng ledger lines at pitch names nito.



Isulat sa patlang ang pitch name na makikita sa mga ledger line ng G clef staff. Gawin ito sa sagutang papel.



### ***Isaisip***

Punan ang patlang ng tamang sagot upang mabuo ang kaisipan. Isulat ang iyong sagot sa papel.

Ano ang natutunan mong konsepto sa aralin?

Ang mga pitch names na matatagpuan sa mga guhit ng staff ay \_\_\_\_\_. At ang mga pitch names na matatagpuan sa puwang ay ang \_\_\_\_\_.

Ang ledger line ay maaaring matagpuan sa \_\_\_\_\_ o \_\_\_\_\_ ng staff.



## ***Isagawa***

Bigkasin ang mga pitch name ng mga sumusunod at pagkatapos, isulat ang iyong kasagutan sa papel.

1 2 3 4 5 6 7 8 9



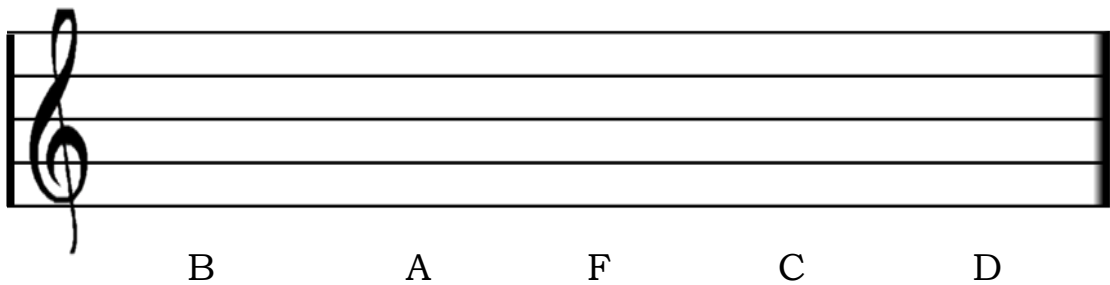
## ***Tayahin***

Kopyahin ang measure at mga note kung saan matatagpuan ang ledger line. Tukuyin ang mga pitch name kung saan nakalagay ang note. Gawin ito sa sagutang papel.



## ***Karagdagang Gawain***

Gamit ang whole note, iguhit sa staff kung saan matatagpuan ang lokasyon ng mga note sa ledger line. Gawin ito sa sagutang papel.





# Susi sa Pagwawasto

**Aralin 1**  
Subukin

Balikan  
A. G o Treble Clef  
B.

**Tuklasin**

pahina 4 Limang Apang

Surtin  
E G B D F  
F A C E  
Payamanin

**Unang guhit**  
Unang puwang  
F  
Unang guhit  
E  
Ikawang puwang  
A  
Ikawang guhit  
B

**pahina 5**  
ikawang guhit  
G  
unang puwang  
F  
unang guhit  
E  
Ikawang puwang  
A  
Ikawang guhit  
B

**Isaisip**  
E G B D F  
F A C E  
Isagawa  
G B A E F  
Tayahin  
FACE  
CAGE  
AGE  
DEAD  
FADE

**Karagdagang Gawain (Iba-iba ang sagot)**

Isaisip  
E G B D F  
FACE  
CAGE  
AGE  
DEAD  
FADE

Isagawa  
G B A E F  
Tayahin  
FACE  
CAGE  
AGE  
DEAD  
FADE

Unang guhit: A D D

Ikawang guhit: C A B

Unang guhit: D A D

Ikawang guhit: B E D

Unang guhit: F A D E

Aralin 2

Subukin  
 1. G Clef 2. ledger line 3. staff 4. ledger line 5. E G B D F F A C E

Tuklasin  
 1. C B A G F E D C B C 2. ledger line

Surtin  
 1. do re mi fa so fa so fa mi do do do do do ti ti do ti do  
 mi mi mi mi so fa mi re do re re re re fa so fa mi re do  
 2. C D E F F G F G F E C C C C C B B C B C  
 E E E E G F E D C D D D D F G F E D C  
 3. may pat taas (ascending order), pababa (descending order)  
 4. 1<sup>st</sup>, 5<sup>th</sup>, 6<sup>th</sup>, 7<sup>th</sup>, 8<sup>th</sup>, 12<sup>th</sup>, 16<sup>th</sup>  
 5. Kopyahin ang sumusunod na measures: 1<sup>st</sup>, 5<sup>th</sup>, 6<sup>th</sup>, 7<sup>th</sup>, 8<sup>th</sup>, 12<sup>th</sup>, 16<sup>th</sup>

Payamanin  
 C, B, B, C, D

Isaisip  
 E G B D F F A C E

Isagawa  
 1. C 2. F 3. G 4. B 5. E 6. A 7. G 8. D 9. C

Tayahin  
 C C C C C B B C B D

Karagdagang Gawain  
 (Iba-iba ang sagot)

## ***Sanggunian***

Copiaco, Jacinto Jr., Halinang Umawit at Gumuhit, Vibal Group Inc.,2016

Kagawaran ng Edukasyon, Patnubay ng Guro, Book Media Press Inc.,2015

Kagawaran ng Edukasyon, Kagamitan ng Mag-aaral, Book Media Press Inc.

2015

Valdecantos, Emelita C. Umawit at Gumuhit, St. Mary's Publishing Corp.,

1999

[google.com/search?q=kinds+of+note+clipart+png&oq=kinds+of+note+clipart](https://www.google.com/search?q=kinds+of+note+clipart+png&oq=kinds+of+note+clipart)

+

[png&aqs=chrome..69i57j33.19760j1j7&sourceid=chrome&ie=UTF-8](https://www.google.com/search?q=kinds+of+note+clipart+png&aqs=chrome..69i57j33.19760j1j7&sourceid=chrome&ie=UTF-8)

**Para sa mga katanungan o puna, sumulat o tumawag sa:**

Department of Education - Bureau of Learning Resources (DepEd-BLR)

Ground Floor, Bonifacio Bldg., DepEd Complex  
Meralco Avenue, Pasig City, Philippines 1600

Telefax: (632) 8634-1072; 8634-1054; 8631-4985

Email Address: [blr.lrqad@deped.gov.ph](mailto:blr.lrqad@deped.gov.ph) \* [blr.lrpd@deped.gov.ph](mailto:blr.lrpd@deped.gov.ph)