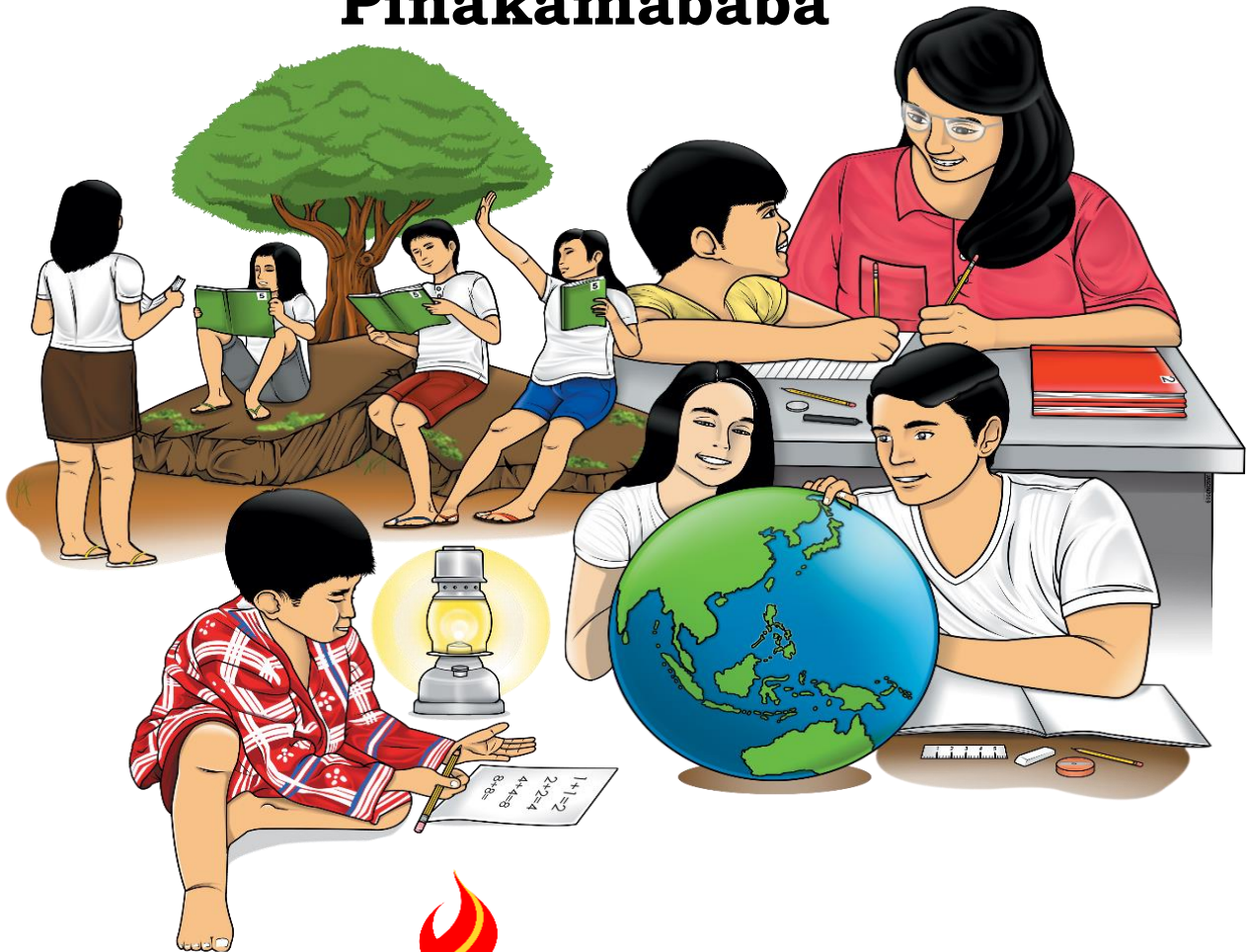


4

Musika

Kwarter 2 – Modyul 4: Ang Tunog na Pinakamataas at Pinakamababa



Musika – Grade 4
Alternative Delivery Mode
Kwarter 2 – Modyul 4: Ang Tunog na Pinakamataas at Pinakamababa
Unang Edisyon, 2020

“Isinasaad ng **Batas Republika 8293, sekyon 176** na “Hindi maaaring magkaron ng karapatang-ari (sipi) sa anumang akda ang Pamahalaan ng Pilipinas. Gayunman, kailangan muna ang pahintulot ng ahensiya o tanggapan ng pamahalaan na naghanda ng akda kung ito’y pagkakakitaan. Kabilang sa mga maaaringgawin ng nasabing ahensiya o tanggapan ay ang pagtakda ng kaukulang bayad.”

Ang mga akda (kuwento, seleksiyon, tula, awit, larawan, ngalan ng produkto o brand names, tatak o trademarks, palabras sa telebisyon, pelikula, atbp.) na ginamit sa modyul na ito ay sa nagtataglay ng karapatang-ari ng mga iyon. Pinagsumikapang matunton upang makuha ang pahintulot sa paggamit ng materyales. Hindi inaangkin ng mga tagapaglathala at mga may-akda ang karapatang-aring iyon. Ang anomang gamit maliban sa modyul na ito ay kinakailangan ng pahintulot mula sa mga orihinal na may-akda ng mga ito

Walang anomang parte ng materyales na ito ang maaaring kopyahin o ilimbag sa anomang paraan nang walang pahintulot sa Kagawaran.

Inilathala ng Kagawaran ng Edukasyon
Kalihim: Leonor Magtolis-Briones
Pangalawang Kalihim: Diosdado M. San Antonio

Bumuo sa Pagsusulat ng Modyul

Manunulat: Lina Antonette F. Gabarda

Editor: Jerilyn M. Torio

Tagasuri: Cynthia T. Montañez

Tagaguhit: Emma N. Malapo

Tagalapat: Anthony C. Vista, Serena A. Bardaje

Tagapamahala: Regional Director: Gilbert T. Sadsad

CLMD Chief: Francisco B. Bulalacao, Jr.

Regional EPS In Charge of LRMS: Grace U. Rabelas

Regional ADM Coordinator: Ma. Leilani R. Lorico

CID Chief: Jerson V. Toralde

Division EPS In Charge of LRMS: Belen B. Pili

Division ADM Coordinator: Cynthia T. Montañez

Inilimbag sa Pilipinas ng _____

Department of Education – Region V

Office Address: Regional Center Site, Rawis, Legazpi City 4500
Telepono: 0917 178 1288
E-mail Address: region5@deped.gov.ph

Musika
Kwarter 2 – Modyul 4
Ang Tunog na
Pinakamataas at
Pinakamababa

Paunang Salita

Ang Self-learning Module o SLM ito ay maingat na inihanda para sa ating mag-aaral so kanilang pag-aaral sa tahanan. Binubuo ito ng iba't ibang bahagi na gagabay sa kanila upang maunawaan ang bawat aralin at malinang ang mga kasanayang itinakda ng kurikulum.

Ang modyul na ito ay may inilaang Gabay sa Guro/Tagapagdaloy na naglalaman ng mga paalala, pantulong o estratehiyang magagamit ng mga magulang o kung sinumang gagabay at tutulong sa pag-aaral ng mga mag-aaral sa kani-kanilang tahanan.

Ito ay may kalakip na paunang pagsusulit upang masukat ang nalalaman ng mag-aaral mna may kinalaman sa inihandang aralin. Ito ang magsasabi kung kailangan ng ibayong tulong mula sa tagapagdaloy o sa guro. Mayroon ding pagsusulit sa bawat pagtatapos ng aralin upang masukat naman ang natutuhan. May susi ng pagwawasto upang makita kung tama o mali ang mga sagot sa bawat gawain at pagsusulit. Inaasahan namin na magiging matapat ang bawat isa sa paggamit nito.

Pinapaalalahanan din ang mga mag-aaral na ingatan ang SLM na ito upang magamit pa ng ibang mangangailangan. Huwag susulatan o mamarkahn ang anumang bahagi ng modyul. Gumamit lamang ng hiwalay na papel sa pagsagot sa mga pagsasanay.

Hinihikayat ang mga mag-aaral na makipag-ugnayan agad sa kanilang guro kung sila ay makararanas ng suliranin sa pag- unawa sa mga aralin at paggamit ng SLM na ito.

Sa pamamagitan ng modyul na ito at sa tulong ng ating mga tagapagdaloy, umaasa kami na matututo ang ating mag-aaral kahit wala sila sa paaralan.



Alamin

Magandang Araw sa iyo!

Ang pagkakaroon ng iba't ibang antas ng tono na maaaring awitin sa pinakamataas o pinakamababang himig ang higit na ikinagaganda ng isang awit. Kung ang paraan ng pag-awit ay may tamang *range* o antas ng boses ay maaaring mabigyang damdamin ang taas at baba ng tono. Ang *range* ay tumutukoy sa layo o agwat ng mga nota sa pagitan ng pinakamataas na tono at ng pinakamababang tono sa isang awitin.

Sa modyul na ito, malilinang ang iyong kaalaman sa pag-unawa sa pinakamataas at pinakamababang tono ng pag-awit.

Layunin ng modyul na ito ang mga sumusunod;

1. Nakikilala ang pinakamataas at pinakamababang tono ng awit.



Subukin

Pag-aralan ang awit na “Salidommay”.

Suriin ang musical score at *note* na may pinakamataas at pinakamababang *range* o *antas ng boses*. Sagutin ang mga katanungan sa ibaba. Isulat ang sagot sa iyong papel.

Salidommay

Kalinga Folksong

Ay - ay pay ni Ma-nang ko I - na - sa - wa't sol - da - do.
 Mar - ba - co - ma diay ban - tay Ma - ba - nu - ran diay bay - bay.

Ay - ay sa - li - dom - may sa - li - dom - may di - was.

Source: *Musika at Sining 4, Patnubay ng Guro, p. 69*

Gawin ito sa iyong papel:

Tingnan muli ang *musical score* na “Salidommay”. Kopyahin ang tsart sa ibaba. Isulat ang *sofa syllable* at *pitch name* ng pinakamataas at pinakamababang tono sa unang *measure* at pangalawang *measure*.

A. Unang Measure

	<i>Sofa-Syllable</i>	<i>Pitch Name</i>
a. pinakamababa		
b. pinakamataas		

B. Pangalawang Measure

	<i>Sofa-Syllable</i>	<i>Pitch Name</i>
a. pinakamababa		
b. pinakamataas		



Balikan

Kopyahin ang musical staff na may limang measures sa iyong sagutang papel. Isulat sa ibaba ng measure kung ang daloy ng himig ay: **pataas na pahakbang**, **pataas na palaktaw**, **pababang pahakbang**, **pababang palaktaw**, o **inuulit**.



Tuklasin

Ang bawat awit at tugtugin ay nagtataglay ng pinakamataas na tono at pinakamababang tono. Ito ay binibigyang pansin upang malaman ang lawak ng tono ang ginamit sa awitin.

Makikilala ang pinakamataas at pinakamababang tono sa awit sa pamamagitan ng range ng pagitan ng tono nito, katulad ng mga halimbawa.

A. Halimbawa ng maikling *range* ng *note* sa *melodic phrase*.

The image shows a musical staff with a 3/4 time signature and a key signature of two flats. The melody is: A - ko ay Pi - li - pi - no, ang du - go'y ma - har - li - ka, . The notes are: A (circled), ko (circled), ay, Pi, li, pi, no, ang, du, go'y, ma, har, li, ka. The first note 'A' is labeled 'pinakamababa' and the last note 'ka' is labeled 'pinakamataas'. Below the staff, a diagram shows a five-line staff with notes corresponding to the range from 'A' to 'ka', with an arrow pointing upwards and the text 'Maikli ang range'.

B. Halimbawa ng malawak na *range* ng *note* sa *melodic phrase*.

pinakamababa

pinakamataas

Ang ba-yan kong Pi-li - pi - nas Lu-pa-in ng gin-to't bu-lak-lak

Malawak ang range

Pag-aralan ang musical score ng awiting “Bayan Ko”. Kopyahin sa sagutang papel ang measure kung saan matatagpuan ang pinakamababa at pinakamataas na *note*. Bilugan ang mga ito.

Bayan Ko

José Alejandrino
Transcribed by Jerome Quejano

Ang ba-yan kong Pi-li - pi - nas Lu-pa-in ng gin-to't bu-lak-lak Pag-i-big na sa kan

6

yang pa lad nag - a - lay ng gan-da't di-lag At sa kan-yang yu-mi at gan-da.

11

Da-yu-han ay na ha - li - na Ba-yan ko, bi - ni-hag ka na sag-lak sa du - sa



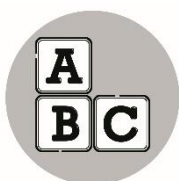
Suriin

Suriin ang mga *notes* at tukuyin ang pinakamataas at pinakamababang note sa awiting “Are You Sleeping?”. Kopyahin ang measure kung saan matatagpuan ang pinakamataas at pinakamababang tono. Gumawa ng audio recording ng awitin at ipasa ito sa guro sa messenger.

Are you Sleeping

Moderato *French song*

Are you sleep - ing, Are you sleep - ing, Bro - ther John,
 Bro - ther John, Mor - ning bells are ring - ing
 mor-ning bells are ring - ing, Ding, ding, dong, Ding, ding dong.



Pagyamanin

A. Isulat ang mga sagot sa sagutang papel.

Gumuhit ng 3 musical staff sa iyong papel katulad ng nasa ibaba. Kumopya ng 3 *measures* sa awiting “Are You Sleeping” at bilugan ang pinakamataas at pinakamababang tono.

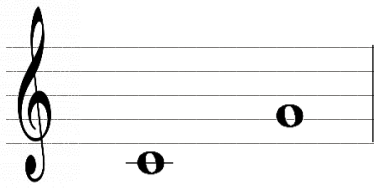
1.

2.

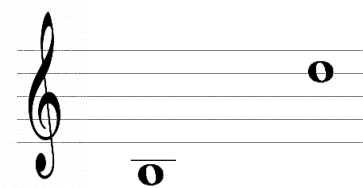
3.

B. Isulat sa iyong papel kung **malawak** o **maikli** ang *range* ng mga *note*.

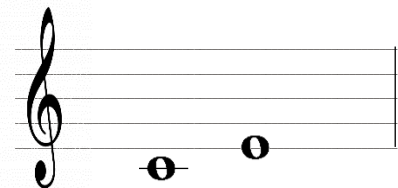
1.



2.



3.



Isaisip

Isulat sa sagutang papel ang inyong mga sagot.

Paano nakikilala ang pinakamataas at pinakamababang tono sa awit ? Ipaliwanag.



Isagawa

Gawin ito sa iyong papel.

Gumuhit ng musical staff na nagpapakita ng mga notes na may malawak at maikling range. Bilugan ang mga pinakamataas at pinakamababang tono o notes.

Nagawa mo ba nang buong husay ang ga gawain?

Magaling!



Tayahin

A.

Suriin ang mga musical phrases. Iguhit sa musical staff ang pinakamataas at pinakamababang note. Isulat sa ibaba nito kung **malawak** o **maikli** ang range ng mga note . Gawin ito sa sagutang papel.

1.



2.



B. Isulat sa iyong papel kung **malawak** o **maikli** ang *range* ng Bawat magkapares na *note*.

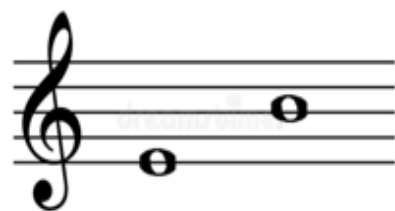
3.



4.



5.





Karagdagang Gawain

Tukuyin sa *musical score* ng awiting “Magmartsa Tayo” ang pinakamataas at pinakamababang *note*. Isulat kung **malawak** o **maikli** ang *range* ng *note*. Isulat ang sagot sa iyong papel.

Magmartsa Tayo



I - sa dal' wa hu-mak-bang ka ka



ming mg-a ba-ta ay nag-ma-mar-tsa I -



-sa dal' wa ma - kad na



Pa-rang sun-da - lo su - ma-sa-lu - do.



Susi sa Pagwawasto

Subukin

A. a. do C
b. fa F
B. a. do C
b. la A

Balikan

1. pataas na palaktaw
2. inuulit
3. pababang pahakbang
4. pababang palaktaw
5. pataas na pahakbang

Tuklasin

B. 1st measure – B – pinakamababa
5th measure – F – pinakamataas

Suriin

pinakamataas – D – 5th measure
pinakamababa – C – 8th measure

Pagyanamin

A. (answers vary)
B. 1. maikli
2. malawak
3. maikli

Isaisip

Sa pamamagitan ng range sa pagitan ng tono nito.

Isagawa

(answers vary)

Tayahin

A 1. pinakamataas C
pinakamababa F
2. pinakamababa C
pinakamababa C
B. 3. maikli 4. malawak 5. maikli

Karagdagang Gawain

pinakamataas C
maikli
pinakamababa D

Sanggunian

Copiaco, Jacinto Jr., Halinang Umawit at Gumuhit, Vibal Group Inc.,2016

Kagawaran ng Edukasyon, Patnubay ng Guro, Book Media Press Inc.,2015

Kagawaran ng Edukasyon, Kagamitan ng Mag-aaral, Book Media Press Inc.

2015

Tubayan, Perla P., Dazzle, Grade 4, IEMI, 2015

Valdecantos, Emelita C. Umawit at Gumuhit, St. Mary's Publishing Corp.,

1999

[google.com/search?q=Are+You+Sleeping+musical+sheet&tbm](https://www.google.com/search?q=Are+You+Sleeping+musical+sheet&tbm)

Rubrik sa Pagguhit

Panukatan	Napakahusay (3)	Mahusay (2)	Paghusayan Pa (1)
Kaangkupan ng Konsepto Angkop ang paglalahad ng nilalaman sa konsepto na iginuhit			
Wasto ang Kasagutan Nasagot ang mga katanungan tungkol sa iginuhit			
Kalinisan Malinis ang pagkakaguhit at walang mga binura.			

Para sa mga katanungan o puna, sumulat o tumawag sa:

Department of Education - Bureau of Learning Resources (DepEd-BLR)

Ground Floor, Bonifacio Bldg., DepEd Complex
Meralco Avenue, Pasig City, Philippines 1600

Telefax: (632) 8634-1072; 8634-1054; 8631-4985

Email Address: blr.lrqad@deped.gov.ph * blr.lrpd@deped.gov.ph