

Musika

Kwarter 2 – Modyul 6: Ang Likhang Melody



PAG-AARI NG PAMAHALAAN
HINDI IPINAGBIBILI

Musika – Grade 4
Alternative Delivery Mode
Kwarter 2 – Modyul 6: Ang Likhang Melody
Unang Edisyon, 2020

“Isinasaad ng **Batas Republika 8293, sekyon 176** na “Hindi maaaring magkaron ng karapatang-ari (sipi) sa anumang akda ang Pamahalaan ng Pilipinas. Gayunman, kailangan muna ang pahintulot ng ahensiya o tanggapan ng pamahalaan na naghanda ng akda kung ito’y pagkakakitaan. Kabilang sa mga maaaringgawin ng nasabing ahensiya o tanggapan ay ang pagtakda ng kaukulang bayad.”

Ang mga akda (kuwento, seleksiyon, tula, awit, larawan, ngalan ng produkto o brand names, tatak o trademarks, palabras sa telebisyon, pelikula, atbp.) na ginamit sa modyul na ito ay sa nagtataglay ng karapatang-ari ng mga iyon. Pinagsumikapang matunton upang makuha ang pahintulot sa paggamit ng materyales. Hindi inaangkin ng mga tagapaglathala at mga may-akda ang karapatang-aring iyon. Ang anomang gamit maliban sa modyul na ito ay kinakailangan ng pahintulot mula sa mga orihinal na may-akda ng mga ito

Walang anomang parte ng materyales na ito ang maaaring kopyahin o ilimbag sa anomang paraan nang walang pahintulot sa Kagawaran.

Inilathala ng Kagawaran ng Edukasyon
Kalihim: Leonor Magtolis-Briones
Pangalawang Kalihim: Diosdado M. San Antonio

Bumuo sa Pagsusulat ng Modyul

Manunulat: Lina Antonette F. Gabarda

Editor: Jerilyn M. Torio

Tagasuri: Cynthia T. Montañez

Tagaguhit: Emma N. Malapo

Tagalapat: Anthony C. Vista, Serena A. Bardaje

Tagapamahala: Regional Director: Gilbert T. Sadsad

CLMD Chief: Francisco B. Bulalacao, Jr.

Regional EPS In Charge of LRMS: Grace U. Rabelas

Regional ADM Coordinator: Ma. Leilani R. Lorico

CID Chief: Jerson V. Toralde

Division EPS In Charge of LRMS: Belen B. Pili

Division ADM Coordinator: Cynthia T. Montañez

Inilimbag sa Pilipinas ng _____

Department of Education – Region V

Office Address: Regional Center Site, Rawis, Legazpi City 4500
Telepono: 0917 178 1288
E-mail Address: region5@deped.gov.ph



Musika
Kwarter 2 – Modyul 6
Ang Likhang Melody

Paunang Salita

Ang Self-learning Module o SLM ito ay maingat na inihanda para sa ating mag-aaral so kanilang pag-aaral sa tahanan. Binubuo ito ng iba't ibang bahagi na gagabay sa kanila upang maunawaan ang bawat aralin at malinang ang mga kasanayang itinakda ng kurikulum.

Ang modyul na ito ay may inilaang Gabay sa Guro/Tagapagdaloy na naglalaman ng mga paalala, pantulong o estratehiyang magagamit ng mga magulang o kung sinumang gagabay at tutulong sa pag-aaral ng mga mag-aaral sa kani-kanilang tahanan.

Ito ay may kalakip na paunang pagsusulit upang masukat ang nalalaman ng mag-aaral mna may kinalaman sa inihandang aralin. Ito ang magsasabi kung kailangan ng ibayong tulong mula sa tagapagdaloy o sa guro. Mayroon ding pagsusulit sa bawat pagtatapos ng aralin upang masukat naman ang natutuhan. May susi ng pagwawasto upang makita kung tama o mali ang mga sagot sa bawat gawain at pagsusulit. Inaasahan namin na magiging matapat ang bawat isa sa paggamit nito.

Pinapaalalahanan din ang mga mag-aaral na ingatan ang SLM na ito upang magamit pa ng ibang mangangailangan. Huwag susulatan o mamarkahn ang anumang bahagi ng modyul. Gumamit lamang ng hiwalay na papel sa pagsagot sa mga pagsasanay.

Hinihikayat ang mga mag-aaral na makipag-ugnayan agad sa kanilang guro kung sila ay makararanas ng suliranin sa pag- unawa sa mga aralin at paggamit ng SLM na ito.

Sa pamamagitan ng modyul na ito at sa tulong ng ating mga tagapagdaloy, umaasa kami na matututo ang ating mag-aaral kahit wala sila sa paaralan.



Alamin

Magandang Araw sa iyo!

Ang pag-awit ay isa sa mga masining na pagpapahayag ng damdamin. Ito rin ay binubuo ng mga tono na may kani-kaniyang daloy at agwat ng *note* na tinatawag na *melody*. Ang *melody* ay madaling matututunan lalo't higit kung ito'y laging naririnig.

Sa paglikha ng simpleng *melodic lines*, kailangan ang kaalaman sa pag-awit ng *Key of C Major scale*. Binubuo ito ng mga *sofa syllables* na do, re, mi, fa, so, la, ti, do.

Sa modyul na ito, maliban sa pag-awit ay sikaping malaman ang paglikha ng simpleng *melody* na magbubuhat sa iyong isip at damdamin.

Layunin ng modyul na ito:

1. Nakalilikha ng *simple melodic lines*.



Subukin

A. **Rhythmic**

Pag-aralan ang *rhythmic patterns*.

Lumikha ng tunog gamit ang *improvised musical instrument* (patpat, *woodblocks*, at bao) o sa pamamagitan ng pagtapik sa mesa o pagpalakpak.

Gawin ang pagsasanay na may gabay ng magulang. Gumawa ng *video recording* at ipasa sa guro sa pamamagitan ng *messenger*.



B. **Tonal**

Awitin ang mga *sofa syllables* sa wastong tono. Puwedeng gamitin ang Kodaly Hand Signals para sa inyong gabay.



Gumawa ng *video* o *audio recording* ng Gawain A at B.

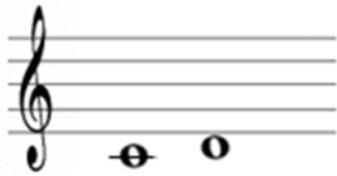
Ipasa sa guro sa pamamagitan ng *messenger*.



Balikan

Tukuyin ang *interval* o pagitan ng *note* na ipinakikita sa *musical staff*. Isulat ang iyong sagot sa sagutang papel.

1.



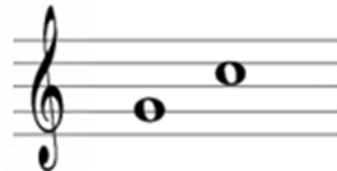
2.



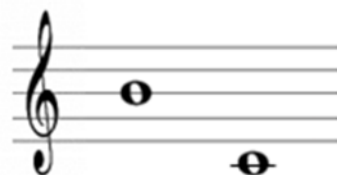
3.



4.



5.





Tuklasin

Ang *melody* ay binubuo ng iba't-ibang tono na may takdang tagal. Isang paraan ng pagbuo ng isang simpleng *melody* ay ang paglikha muna ng *lyrics* sa anyo ng isang tula at lalapatan ng tunog o *melody*.

Narito ang isang maikling tula na may apat na linya sa isang sagnong.

Umawit at sumayaw

Ikembot ang 'yong beywang

Ang kamay ay ikampay

Umikot sabay-sabay

A. Humingi ng tulong sa isa mong kasamahan sa bahay sa mga susunod na gawain. Gumawa ng *video recording* at ipasa sa iyong guro sa pamamagitan ng *messenger*.

1. Ipalakpak ang *rhythmic pattern* ng tula.
2. I-*chant* ang bawat linya ng tula
3. Ulitin ito ng tatlong beses.

Magiging madali ang paggawa ng simpleng *melodic lines* kung may kaalaman ka sa wastong pag-awit ng mga *sofa syllables* sa *Key of C Major*.

Magsanay sa pag-awit ng mga *sofa syllables* sa *Key of C Major Scale*.



B. Lapatan ng tono ang sumusunod na *rhythmic pattern*.

Gamitin ang *note*: do, re, mi, fa, so, la, ti, do.



Awitin ang nabuong komposisyon mula sa *rhythmic pattern*.



Suriin

Suriin ang kantang “Tayo ay Umawit ng ABC”.

Pag-aralan kung paano nalikha ang *melody* ng awitin.

Itapik ang *rhythmic pattern*.

Tayo ay Umawit ng ABC

Josepina D. Villareal



Source: *Musika at Sining 4, Patnubay ng Guro*, p. 54

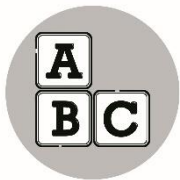
A.

Sagutin mo ang katanungan. Isulat ang sagot sa iyong papel.

1. Ano ang paraan upang madaling malaman ang daloy ng *melodic pattern*? _____
2. Ano ang mahalagang pamamaraan ang ginagawa bago pag-aralan ang tono ng awit. _____

B. Pag-aralan ang tono ng awit gamit ang *link* na ito:

<https://www.youtube.com/watch?v=wB2wm9o3z->



Pagyamanin

Ang paglikha ng isang *melody* ay nakatutulong sa pagiging malikhain upang maipakita ang kahusayan at pag-unawa sa musika.

Gawin ang mga sumusunod:

A. Ipalakpak ang mga sumusunod na *rhythmic patterns*.

$\frac{2}{4}$	♪		♪		♪		♪			
$\frac{2}{4}$	♪	♪		♪		♪	♪		♪	
$\frac{2}{4}$	♪		♪	♪		♪		♪	♪	

B. Lapatan ng tono ang *rhythmic patterns* sa titik A gamit ang *sofa syllables*.

C. Awitin ang nabuong *melodic lines*.

D. Humingi ng tulong sa mas nakatatanda sa iyo para maisagawa nang maayos ang gawain.

Gumawa ng *video o audio recording* ng ginawang paglikha ng *melodic lines*. Ipasa sa guro sa pamamagitan ng *messenger*.



Isaisip

Natandaan mo ba ang mahahalagang konsepto ng aralin? Sagutin ang mga katanungan at gawin ito sa iyong papel.

1. Isulat ang mahahalagang pamamaraan ng paglikha ng *simpleng melodic lines*.
2. Ano ang kahalagahan ng paglikha ng *melodic lines* ?



Isagawa

1. Gumawa ng sariling *rhythmic patterns*. Gumamit ng *improvised musical instruments* sa pagtugtog ng *rhythm* nito.
2. Lapatan ng *simpleng melodic lines* gamit ang kaalaman sa pag-awit ng *sofa syllables* sa *Key of C Major Scale*.
3. Awitin ang nabuong komposisyon.
4. Gumawa ng *video recording* ng *performance task* at ipasa sa guro sa pamamagitan ng *messenger*.



Tayahin

Lumikha ng simpleng *melodic lines*. Humingi ng gabay sa nakakatanda sa iyo. Gawin ang mga sumusunod:

1. Mag-isip ng paborito mong tema kagaya ng kalikasan, karanasan o pangyayari. Gumawa ng isang saknong na tula na may apat na linya.
2. Ipalakpak ang *rhythm* ng nabuong tula. Maaaring gumamit ng *improvised musical instrument* upang maipadama ang *rhythm* ng nagawang tula.
3. I-*chant* ang bawat linya ng tula.
4. Gamit ang nabuong *rhythmic pattern*, lapatan ng tono gamit ang *sofa syllables*.
5. Awitin ang nabuong komposisyon. Gamitin ang *rubrics* para maging gabay sa iyong gawain.

Rubrics

Sukatín ang sarili ayon sa ginawang gawain.

Pamantayan	Di-gaanong Magaling 1	Magaling 2	Napakagaling 3
1. Pagsunod sa itinakdang alituntunin	Nakagawa ng 1 -2 sa mga alituntunin	Nakagawa ng 3 -4 na alituntunin	Nagawa ang lahat na alituntunin.
2. Paggawa ng tula	Nakagawa ng tula ngunit walang tema o kulang ang linya	Nakagawa ng tela na di gaanong malinaw ang tema	Nakagawa ng tula na may malinaw at maayos na tema.
3. Pagchant ng bawat linya ng tula	Nai- <i>chant</i> ang 1 linya ng tula	Nai- <i>chant</i> ang 2-3 linya ng tula	Nai- <i>chant</i> nang mahusay ang bawat linya ng tula
4. Paggawa ng <i>rhythmic pattern</i> at paglapat ng tono	Hindi akma ang tono sa nagawang <i>rhythmic pattern</i>	Hindi gaanong akma ang tono sa nagawang <i>rhythmic pattern</i>	Nagawa ng buong husay ang paglapat ng tono sa nagawang <i>rhythmic pattern</i> .
5. Pag-awit nang may wastong tono ng <i>likhang melody</i> .	Hindi nakakaawit sa nilikhang <i>melody</i> .	Nakakaawit ngunit hindi wasto ang tono ng nilikhang <i>melody</i> .	Nakakaawit nang may wastong tono sa nilikhang <i>melody</i>



Karagdagang Gawain

Gawin ang mga sumusunod:

1. Sumulat ng dalawang sagnong ng tula.
2. Lagyan ng *melody*.
3. Awitin ang nabuong kanta na kasama ang isa sa miyembro ng pamilya. Gamitin ang *rubrics* para maging gabay sa iyong gawain.
4. I-rekord ang nagawang awit.
5. Ipasa sa guro sa pamamagitan ng *messenger*.

Rubrics

Sukatín ang sarili ayon sa ginawang gawain.

Pamantayan	Di-gaanong Magaling 1	Magaling 2	Napakagaling 3
1. Pagsunod sa itinakdang alituntunin	Nakagawa ng 1 -2 sa mga alituntunin	Nakagawa ng 3 -4 na alituntunin	Nagawa ang lahat na alituntunin.
2. Paggawa ng tula	Nakagawa ng tula ngunit di natapos ang sagnong	Nakagawa ng 1 sagnong ng tula	Nakagawa ng 2 sagnong ng tula
3. Paggawa ng <i>rhythmic pattern</i> at paglapat ng tono	Hindi akma ang tono sa nagawang <i>rhythmic pattern</i>	Hindi gaanong akma ang tono sa nagawang <i>rhythmic pattern</i>	Nagawa ng buong husay ang paglapat ng tono sa nagawang <i>rhythmic pattern</i> .
4. Pag-awit nang may wastong tono ng likhang <i>melody</i> .	Hindi nakakaawit sa nilikhang <i>melody</i> .	Nakakaawit ngunit hindi wasto ang tono ng nilikhang <i>melody</i> .	Nakakaawit nang may wastong tono sa nilikhang <i>melody</i>
5. Pagpapahalaga sa likhang <i>melody</i>	Di makita ang pagpapahalaga sa likhang <i>melody</i>	Di gaanong napahahalagahan ang likhang <i>melody</i>	Napahahalagahan ang nalikhang <i>melody</i>



Susi sa Pagwawasto

1. Nakakalikha ng simpleng melody na nagbuhat sa ating isip at damdamin. Kailangang may kaalaman sa wastong pag-awit ng mga so-fa syllables sa Key of C Major. Marunong maglapat ng tono sa rhythmic pattern.

2. Ang kahalagahan ng paglikha ng isang melody ay nakatutulong sa pagiging malikhain upang maipakita ang kahusayan at pag-unawa sa musika.

Isagawa
(Answers vary)

Tayahin
(Answers vary)

Karagdagang Gawain
(Answers vary)

(Answers vary)

1. 2nd
2. Prime
3. 3rd
4. 4th
5. 7th

Tuklasin
(Answers vary)

Surin
(Pagtapi ng rhythmic pattern)

A. 1. May kaalaman sa wastong pag-awit ng mga so-fa syllables sa Key of C Major
2. paglapat ng tono sa rhythmic pattern

Isaisip
(Answers vary)

Pagymamin
(Answers vary)

Balikan
(Answers vary)

Subukin
(Answers vary)

Aralin 1

Sanggunian

Copiaco, Jacinto Jr., Halinang Umawit at Gumuhit, Vibal Group Inc.,2016

Kagawaran ng Edukasyon, Patnubay ng Guro, Book Media Press Inc.,2015

Kagawaran ng Edukasyon, Kagamitan ng Mag-aaral, Book Media Press Inc.

2015

PIVOT 4A Learner's Material, Kagawaran ng Edukasyon Rehiyon 4A

CALABARZON, 2020

Valdecantos, Emelita C. Umawit at Gumuhit, St. Mary's Publishing Corp.,

1999

[google.com/search](https://www.google.com/search)

Para sa mga katanungan o puna, sumulat o tumawag sa:

Department of Education - Bureau of Learning Resources (DepEd-BLR)

Ground Floor, Bonifacio Bldg., DepEd Complex
Meralco Avenue, Pasig City, Philippines 1600

Telefax: (632) 8634-1072; 8634-1054; 8631-4985

Email Address: blr.lrqad@deped.gov.ph * blr.lrpd@deped.gov.ph