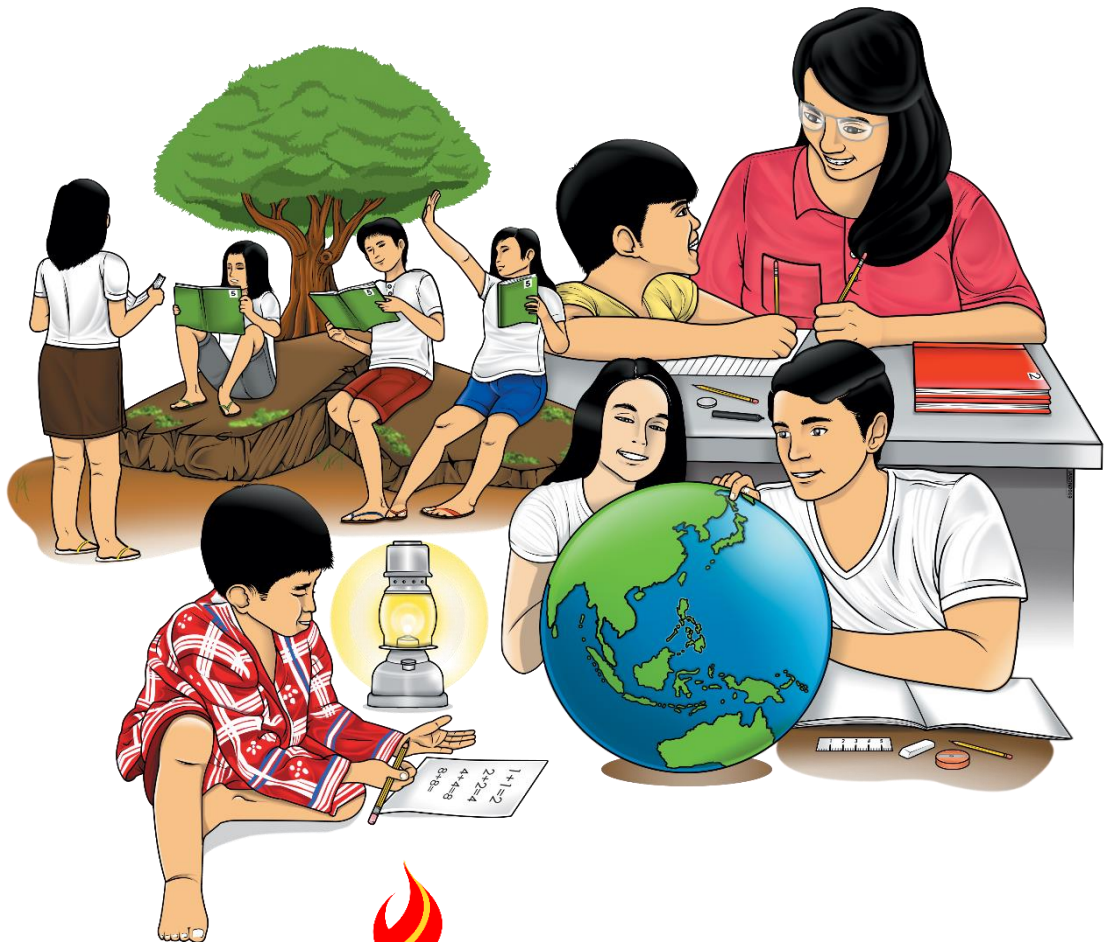


1

Arts

Unang Markahan – Modyul 1: Nasaan ang Sining?



**Arts – Unang Baitang
Alternative Delivery Mode**

**Unang Markahan – Modyul 1: Nasaan ang Sining?
Unang Edisyon, 2020**

Isinasaad sa Batas Republika 8293, Seksiyon 176 na: Hindi maaaring magkaroon ng karapatang-sipi sa anomang akda ang Pamahalaan ng Pilipinas. Gayonpaman, kailangan muna ang pahintulot ng ahensiya o tanggapan ng pamahalaan na naghanda ng akda kung ito ay pagkakakitaan. Kabilang sa mga maaaring gawin ng nasabing ahensiya o tanggapan ay ang pagtakda ng kaukulang bayad.

Ang mga akda (kuwento, seleksiyon, tula, awit, larawan, ngalan ng produkto o brand name, tatak o trademark, palabas sa telebisyon, pelikula, atbp.) na ginamit sa modyul na ito ay nagtataglay ng karapatang-ari ng mga iyon. Pinagsumikapang matunton ang mga ito upang makuha ang pahintulot sa paggamit ng materyales. Hindi inaangkin ng mga tagapaglathala at mga may-akda ang karapatang-aring iyon. Ang anomang gamit maliban sa modyul na ito ay kinakailangan ng pahintulot mula sa mga orihinal na may-akda ng mga ito.

Walang anomang parte ng materyales na ito ang maaaring kopyahin o ilimbag sa anomang paraan nang walang pahintulot sa Kagawaran.

Inilathala ng Kagawaran ng Edukasyon

Kalihim: Leonor Magtolis Briones

Pangalawang Kalihim: Diosdado M. San Antonio

Bumuo sa Pagsusulat ng Modyul

Manunulat: Reynaldo A. Simple

Editor: Ana Grace M. Gallardo

Tagasuri: Denis M. Agbayani

Tagaguhit: Reynaldo A. Simple

Tagalapat: Reynaldo A. Simple

Tagapamahala: Benjamin D. Paragas, Jessie L. Amin

Octavio V. Cabasag

Rizalino G. Caronan

Romel B. Costales

Ruby B. Maur

Cherry Grace D. Amin

Inilimbag sa Pilipinas ng _____

Department of Education – Region II

Office Address: Regional Government Center, Carig Sur, Tuquegarao City, 3500

Telefax: (078) 304-3855; (078) 396-9728

E-mail Address: region2@deped.gov.ph

Arts

Unang Markahan – Modyul 1: Nasaan ang Sining?

Paunang Salita

Ang Self-Learning Module o SLM na ito ay maingat na inihanda para sa ating mag-aaral sa kanilang pag-aaral sa tahanan. Binubuo ito ng iba't ibang bahagi na gagabay sa kanila upang maunawaan ang bawat aralin at malinang ang mga kasanayang itinakda ng kurikulum.

Ang modyul na ito ay may inilaang Gabay sa Guro/Tagapagdaloy na naglalaman ng mga paalala, pantulong o estratehiyang magagamit ng mga magulang o kung sinumang gagabay at tutulong sa pag-aaral ng mga mag-aaral sa kani-kanilang tahanan.

Ito ay may kalakip na paunang pagsusulit upang masukat ang nalalaman ng mag-aaral na may kinalaman sa inihandang aralin. Ito ang magsasabi kung kailangan niya ng ibayong tulong mula sa tagapagdaloy o sa guro. Mayroon ding pagsusulit sa bawat pagtatapos ng aralin upang masukat naman ang natutuhan. May susi ng pagwawasto upang makita kung tama o mali ang mga sagot sa bawat gawain at pagsusulit. Inaasahan namin na magiging matapat ang bawat isa sa paggamit nito. Pinapaalalahanan din ang mga mag-aaral na ingatan ang SLM na ito upang magamit pa ng ibang mangangailangan.

Huwag susulatan o mamarkahan ang anumang bahagi ng modyul. Gumamit lamang ng hiwalay na papel sa pagsagot sa mga pagsasanay.

Hinihikayat ang mga mag-aaral na makipag-ugnayan agad sa kanilang guro kung sila ay makararanas ng suliranin sa pag-unawa sa mga aralin at paggamit ng SLM na ito.

Sa pamamagitan ng modyul na ito at sa tulong ng ating mga tagapagdaloy, umaasa kami na matututo ang ating mag-aaral kahit wala sila sa paaralan.



Alamin

Ang sining ay hindi lamang sa loob ng tahanan makikita. Ito rin ay makikita sa labas. Maaaring ito ay sa paaralan, ilog, dagat, gubat, at kabundukan. Sila ang bumubuo sa ating kapaligiran. Ang sining na makikita sa mga lugar na ito ay maaaring gawa ng tao, hayop o halaman tulad ng bahay, sapot, at dahon.

Sa modyul na ito, ikaw ay inaasahang:

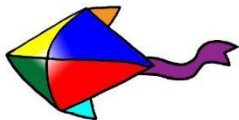
1. Nasasabi na ang sining ay makikita sa kapaligiran (Q1/W1-A1EL-1a);
2. Natutukoy ang sining na gawa ng tao at sining na gawa ng ibang nilalang; at
3. Napapangkat ang mga sining na gawa ng tao at sining na di-gawa ng tao.



Subukin

Panuto: Isulat ang T kung ang larawan ay nagpapakita ng sining na gawa ng tao at H kung nagpapakita ng sining na gawa ng ibang nilalang. Isulat ang sagot sa sagutang papel.

1.



2.



3.



4.



5.



Aralin 1

Nasaan ang Sining?



Balikan

Bago ka magpatuloy sa modyul na ito, kaya mo bang sagutin ang mga sumusunod?

1. Anong bagay ang iyong iginuhit noong ikaw ay nasa Kindergarten?

2. Masaya ka ba sa pagguhit nito?

3. Paano mo nagawa ang iyong iginuhit?



Tuklasin

Pagmasdan ang larawan sa ibaba. Pag-aralang mabuti ito pagkatapos sagutin ang mga tanong sa **Suriin**.





Suriin

1. Sino ang gumawa ng sining na nasa larawan?

2. Saan ito matatagpuan?

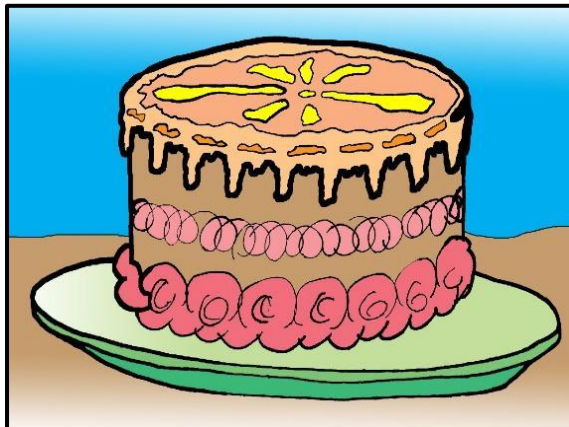
3. May iba pa bang sining kagaya nito? Ano-ano sila?



Pagyamanin

Gawain 1

Panuto: Pag-aralang mabuti ang nakalarawang sining sa loob ng kahon. Sagutin ang mga tanong tungkol dito.

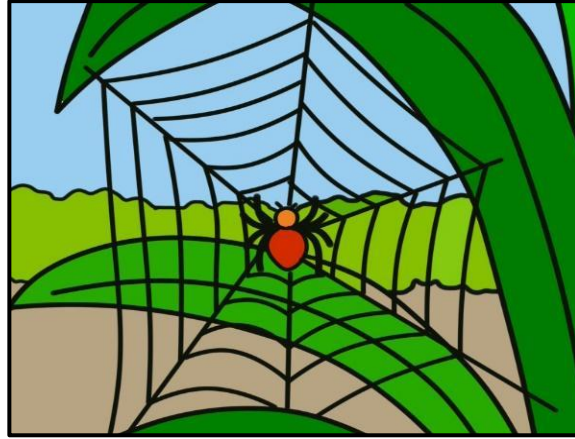


1. Saan matatagpuan ang sining na nasa larawan?

2. Sino ang gumawa nito? _____

Gawain 2

Panuto: Pag-aralang mabuti ang nakalarawang sining sa loob ng kahon. Sagutin ang mga tanong tungkol dito.



1. Saan matatagpuan ang sining na nasa larawan?

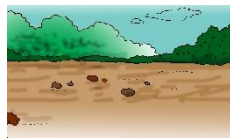
2. Sino ang gumawa nito? _____



Isaisip

Sa modyul na ito, natutunan ko na ang sining ay matatagpuan

lamang sa ating



. Ito ay maaaring gawa ng



,



, o



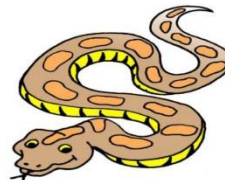
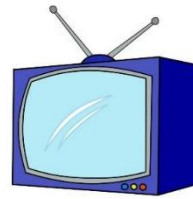
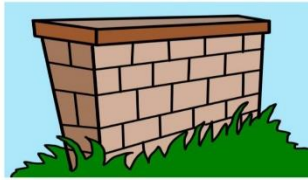
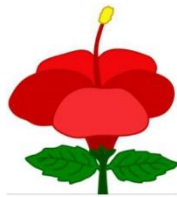
.



Isagawa

Upang malaman kung ikaw ay may natutunan sa Modyul na ito, isagawa ang panuto na nakasaad.

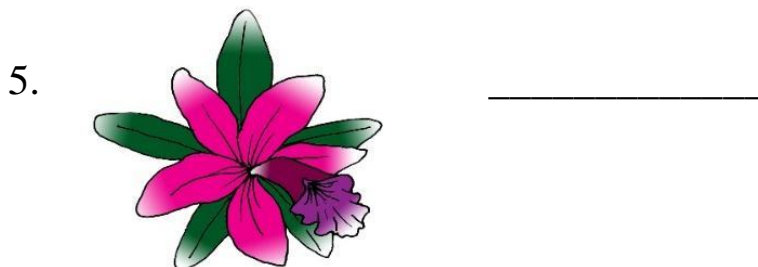
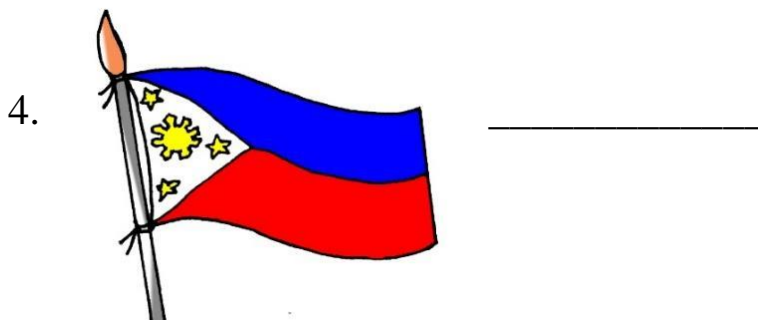
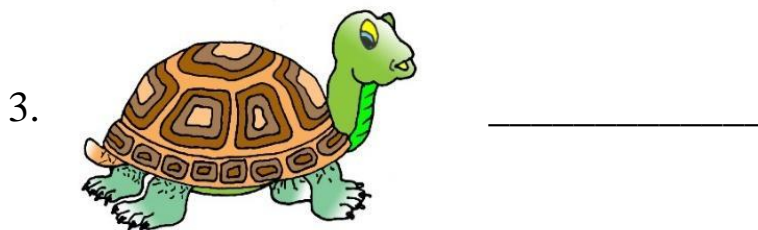
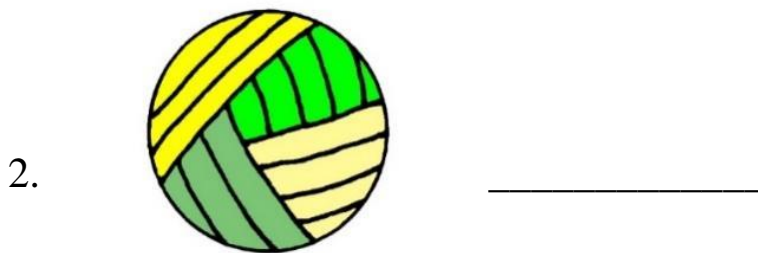
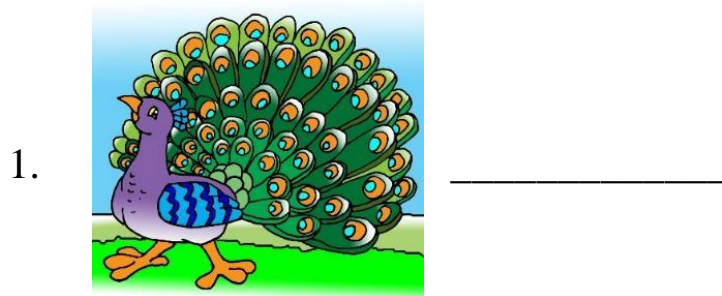
Panuto: Pangkatin ang mga sumunod na sining kung **gawa ng tao** o **di-gawa ng tao**. Gamit ang krayola o lapis, gumuhit ng linya mula sa larawan patungo sa tamang pangkat na kinabibilangan nito.



Tayahin

Ang bahaging ito ng Modyul ay susukat sa kabuuan ng iyong natutunan upang malaman kung ikaw ay magpapatuloy sa susunod na Modyul o hindi. Kapag nakakuha ka ng **3-5**, magpatuloy, **0-2**, ulitin ang Modyul.

Panuto: Isulat ang **T** kung ang larawan ay nagpapakita ng sining na gawa ng tao at **H** kung nagpapakita ng sining na gawa ng ibang nilalang. Isulat ang sagot sa sagutang papel.





Karagdagang Gawain

Sa bahaging ito ay iyong isasagawa ang mga sumusunod:

1. Maghanap ng isang larawan ng sining na gawa ng tao at di-gawa ng tao mula sa lumang magasin o aklat.
2. Gupitin ito at ilagay sa loob ng bawat kahon sa ibaba.



3. Lagyan ng pamagat bilang **gawa ng tao** at **di-gawa ng tao**.

4. Gamitin ang **rubric** bilang gabay sa pagmamarka ng iyong ginawa.

Pamantayan	Iskor
Malinis, kaaya-aya, maganda ang pagkakadikit, at may tamang pamagat.	5
May isang kulang na sangkap na kinakailangan.	4
Kulang ng dalawang sangkap na kinakailangan.	3
Kulang ng tatlong sangkap na kinakailangan.	2
Kulang ng apat na sangkap na kinakailangan.	1
Hindi naisagawa ang gawain.	0



Susi sa Pagwawasto:

Subukin:
T
H
T
H
T

Balikan:
Depende sa sagot ng bata.
Depende sa sagot ng bata.
Depende sa sagot ng bata.

Surtin:
gawa ng hayop
hardin, gubat, bukid
iba't ibang sagot

Pagtataya 1:
sa bahay, kusina
tao

Pagtataya 2:
Sa paligid
hayop

Isagawa:
Gawa ng tao: pader, telebisyon, plorera
Di-gawa ng tao: bulaklak, dahon, ahas

Tayahin:
H
T
H
T
H

Sanggunian:

K to 12 MELC A1EL-Ia

Para sa mga katanungan o puna, sumulat o tumawag sa:

Department of Education - Bureau of Learning Resources (DepEd-BLR)

Ground Floor, Bonifacio Bldg., DepEd Complex
Meralco Avenue, Pasig City, Philippines 1600

Telefax: (632) 8634-1072; 8634-1054; 8631-4985

Email Address: blr.lrqad@deped.gov.ph * blr.lrpd@deped.gov.ph